



多摩市社協
50周年記念
キャラクター
たまふくちゃん

発行：社会福祉法人
多摩市社会福祉協議会

ふくしだより



「こいのぼり」
ピオニイ第二保育園 5才児

〒206-0032 多摩市南野3-15-1 ☎042 (373) 5611 FAX 042 (373) 5612 ✉info@tamashakyo.jp

HP <https://tama-shakyo.jp/>

2面	* 令和8年度事業計画/予算 * 夏のボランティア体験 参加者募集 * タマボラ君みみより情報	3~6面	* 令和8年度 多摩市社協会員賛助金等 ご協力をお願い	7面	* 福祉なんでも相談のご案内 * 地域のちから「72時間ゲーム」に挑戦 * 生活支援員・嘱託職員の募集	8面	* ご寄付の報告 * 講座・相談会のご案内
----	-------------------------------------------------------	------	-----------------------------------	----	-----------------------------------------------------------	----	--------------------------



それぞれの「つながり」を 「大きな支えあいの輪」にしよう!!

第5次多摩市地域福祉活動計画後期計画ができました!



福祉体験学習
～地域のつながり～



地域の居場所づくり
～ご近所のつながり～



災害ボラセンの運営
～災害時のつながり～



フードドライブ
～企業等とのつながり～



たまふくちゃん
多摩市社協の法人化
50周年記念キャラクター

タマボラ君
多摩ボラセンマスコット
キャラクター



学習支援の実施
～NPO・大学とのつながり～



食料配布事業
～暮らしを支えるつながり～



後期計画



多摩市内
各エリアごとの計画

*この計画は多摩市社協ホームページから
ご覧いただけます。



生きづらさを抱える方の居場所
スペース菜
～ゆるやかなつながり～

この計画は、多摩市社協が、多摩市民、自治会・住宅管理組合、ボランティア・市民活動団体、社会福祉法人、企業、大学、福祉関係機関、行政など、様々な主体と相互に連携・協働して、地域の生活課題解決に取り組むための令和8年度から10年度の道筋を示したものです。

多摩市社協は、上記のような活動を通し、人と人が「つながる」ことで、地域全体で「支えあえる」やさしい「安全・安心のまちづくり」を目指しています。

問合せ：多摩市社会福祉協議会 総務担当 ☎ 042 (373) 5611

令和8年度 多摩市社会福祉協議会 事業計画

令和8年度は、「第5次多摩市地域福祉活動計画後期計画」の初年度となります。

多摩市社協では、複雑化する生活課題に対応するため、地域福祉コーディネーターによる地域に根差した活動を新たに展開していきます。また企業・学校・社会福祉法人などとのゆるやかなつながりを広げ、新たな地域貢献活動の輪を拡大し、市民の皆さまと連携した支援を進めてまいります。特に子どもや若者へのニーズに即した支援とともに、高齢者が安心して自立した生活を送れるように取り組んでいきます。

さらに、市内各エリアの方々と協働して策定した後期計画（エリア別小地域福祉活動計画）に基づいて、「将来を見据えた持続可能な地域社会（各エリア）の具体像」の実現に向けた取り組みを推進します。

本年も基本理念の「つながり 支えあい 安心するまちづくり」の実現に向け、多摩市社協は市民の皆さまや企業・団体・民間セクターなどにより一層連携し、それぞれの役割と強みを生かした取り組みを進めていきます。

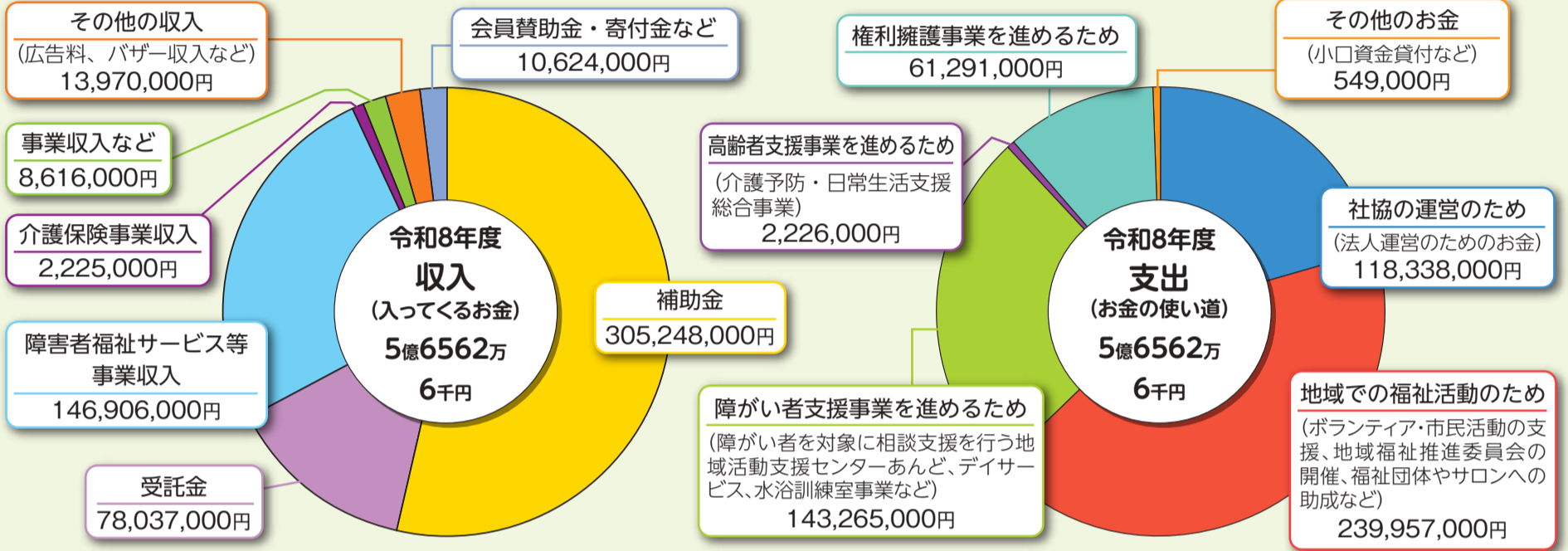
■新規事業

- ▶ スタディドライブ事業の推進
- ▶ 民間セクターとの災害時支援体制の構築
- ▶ 当事者の活動への参加支援や場づくり

■重点事業

- ▶ 地域出前事業（福祉体験学習等）の展開
- ▶ 障がい者理解促進のプログラムの実施
- ▶ 社協内連携による相談支援体制の構築
- ▶ 複雑化するケースの社会参加のための活動の創出
- ▶ 災害ボランティアの育成
- ▶ フードドライブ・フードパントリー事業の推進
- ▶ 子ども・若者応援事業の実施
- ▶ 高齢者あんしんサポート事業の推進

令和8年度 予算



▶ 問合せ 総務担当 ☎ (373) 5611 FAX (373) 5612

「夏のボランティア体験2026」参加者募集

夏休みにボランティア体験してみませんか？

ボランティアは初めてなのでまずは体験から…という方も大歓迎です。イベントやレクリエーションのお手伝い、子どもの遊び相手など様々な活動があります。今まで知らなかったことや人に触れ、自分の世界を広げるチャンスです。多くの方々のご参加をお待ちしています！

▶ **体験期間** 7月18日(土)～8月31日(月)

※3日間以上の活動をおすすめしています

▶ **体験場所** 市内の高齢・障がい者施設、保育園や児童館、学童クラブ、ボランティア団体、コミュニティセンターなど

▶ **対象** 小学生以上

▶ **費用** 350円～ (ボランティア保険代)

▶ **申込** ▶ **期間** 1次：6月12日(金)～30日(火) ※14日(日)、15日(月)、26日(金)～28日(日)は除く
2次：7月14日(火)～19日(日)

▶ **受付** 申込日を事前に予約し、窓口で本人が直接申し込み

▶ **予約方法** 6月5日(金)9時より電話またはgoogleフォームにて

▶ **場所** 多摩ボラセンまたは市内コミセン等出張申込窓口

※詳細はボランティア通信6月号、

多摩市社協 HP (<https://tama-shakyo.jp/natsubora2026>) に掲載

▶ 申込・問合せ 多摩ボランティア・市民活動支援センター ☎ (373) 6611 FAX (373) 6629



「夏のボランティア体験」詳細ページ



去年の参加者からのコメント

- あまり話すことのない人と話せて楽しかった (小学生)
- 自分と違う年代を生活している人と関わり、考え方や意欲を学ぶことができました (中学生)
- 最初は知らない人ばかりで不安だったけど、子どもたちが話しかけてくれて楽しくボランティアをすることができました (高校生)
- 私自身も年齢を重ねても若く元気でいられるように活動していきたいです (社会人)

いっしょに勉強しよう

タマボラ君 みみより情報

やあ、タマボラ君だよ！これから、ぼくがいつも見ている多摩ボラセンの様子をちょっとずつ紹介していくから、楽しみにしててね。

多摩ボラセンでは、学生のお兄さん・お姉さんたちが中心になって、子どもたちに勉強を教えているんだ。みんなとっても優しく、わからないところも丁寧に教えてくれるよ。詳しく知りたい人は、二次元コードをチェックしてみてね！

それからね、学生さんたちは子どもたちだけでなく、保護者からの相談にも乗っているんだ。勉強や進路、学校生活のことなど、いろんな相談に寄り添っているよ。

そしてなんと、6月20日(土)14～17時に保護者向けの進路・学習相談会を開催。生活にお困りの方には、学用品や食料配布などもあるよ。こちらも詳細は二次元コードから見てね。

ぼくも、みんなが安心して過ごせる場所になるように応援しているんだ。



学習支援



保護者相談会



▶ 問合せ 多摩ボランティア・市民活動支援センター ☎ (373) 6611 FAX (373) 6629

令和8年度

社会福祉法人 多摩市社会福祉協議会



会員賛助金 ご協力をお願い



たまふくちゃん

多摩市社協は、「つながり 支えあい 安心するまちづくり」を目指し、ご協力いただいた「会員賛助金」を財源として地域福祉を推進しています。

皆さまからの「会員賛助金」は地域のつながりづくり、ボランティア支援、福祉相談、子どもから高齢者までを支える活動につながります。



～あなたの「思いと応援」が地域を支えます～



会員賛助金ご協力方法

- 地域の自治会、住宅管理組合や各団体のご協力を通して
 - 多摩市社協窓口にて（常時受付）
 - 多摩市社協役職員を通して
 - 郵便払込用紙を使って（以下を切り取り使用できます）
 - Webサイト「シンカブル」での手続きを通じて
- *シンカブルの利用については6面で紹介しています

会員の種類と賛助金額

- ・ 個人会員:年額 500円以上
 - ・ 団体会員:年額 3,000円以上
 - ・ 特別会員:年額 10,000円以上
- （毎年4/1～翌年3/31までの年額です）

この払込取扱票をマシン目で切り取って、ゆうちょ銀行または郵便局でご納入ください。

（振込手数料はかかりません）

手で切り取れます

02 東京		払込取扱票				通常払込料金 加入者負担	
口座記号番号		金額		千 百 十 万 千 百 十 円		金 額	
0 0 1 9 0 - 4		6 0 8 9 4 6					
加入者名 多摩市社会福祉協議会		料金		備考			
※ 貴会の趣旨に賛同し会員賛助金を払い込みます。		会員種別		個人会員 500円以上			
領収書の送付 必要 不要		団体会員 3,000円以上					
会員証の送付 必要 不要		特別会員 10,000円以上					
どちらかに○をつけてください		※会員種別の欄にレ印をしてください。					
おところ（郵便番号）		日 附 印					
※ おなまえ		様					
（電話番号）							
裏面の注意事項をお読みください。（ゆうちょ銀行）（承認番号東第55702号）							
これより下部には何も記入しないでください。							

02 東京		振替払込請求書兼受領証			
口座記号番号		金額		千 百 十 万 千 百 十 円	
0 0 1 9 0 - 4		6 0 8 9 4 6			
加入者名 多摩市社会福祉協議会		金額			
※ おなまえ		ご依頼人			
		日 附 印			
		料金			
		備考			

各票の※印欄はご依頼人において記載してください。

切り取り線

記載事項を訂正した場合は、その箇所に訂正印を押してください。

切り取り線

この受領証は、大切に保管してください。

地域の福祉活動は会員賛助金で支えられています

地域の福祉活動の支援に

◆地域で行う福祉活動の支援

ほほえみネットワーク・愛宕
「アーケードまつり」

まち育てネットワーク・関
「おとなりサタデーナイト」



地域福祉推進委員会の活動支援に



ふれあい・いきいきサロンなどの活動支援に

◆地域での居場所づくり 支えあいの仕組みづくり



地域での見守りや支えあいの取り組み支援に

- たすけあい有償活動
- ご近所ふくし応援助成金 など

生活にお困りの方の支援に



◆フードドライブ・ フードパントリー事業

子ども食堂などの活動支援や
生活にお困りの方の支援に

◆身近な相談窓口の開設

- 福祉なんでも相談
- ふくし法律相談
- ボランティア相談
- 福祉サービスに関する相談
- 聞こえと補聴器の相談、
高次脳機能障害相談などの各種専門相談



ボランティア・市民活動に

◆災害ボランティアセンターの設置・運営 ◆ボランティアの育成・派遣など



災害ボラセン設置・運営訓練



ボランティア体験・講座

◆福祉情報の提供

- ふくしだより、ボランティア通信、
たまぼらKODOMO新聞などの広報紙の発行
- 社協ホームページ、メールマガジンでの情報発信

(ご注意)
 ・この用紙は、機械で処理しますので、金額を記入する際は、枠内にはっきりと記入してください。また、本票を汚したり、折り曲げたりしないでください。
 ・この用紙は、ゆうちょ銀行又は郵便局の払込機能付きATMでもご利用いただけます。
 ・この払込書を、ゆうちょ銀行又は郵便局の渉外員にお預けになる場合は、引換えに預り証を必ずお受け取りください。
 ・ご依頼人様からご提出いただきました払込書に記載されたおとことろ、おなまえ等は、加入者様に通知されます。
 ・この受領証は、払込みの証拠となるものですから大切に保管してください。

収入印紙
課税相当額以上
貼 付

印

まごころの1コイン500から始まる
地域のきずな

会 員 募 集 中

社会福祉法人
多摩市社会福祉協議会

東京都多摩市南野3-15-1

☎ 042-373-5611 fax 042-373-5612

<https://tama-shakyo.jp/>

この場所には、何も記載しないでください。

金額により寄付金控除
(所得税・住民税・法人税)
の対象となります。所得
税税額控除には証明書が
必要となりますので、お
問合せください。



▶ 問合せ 総務担当
☎(373)5611 FAX(373)5612

切り取り線

切り取り線

令和7年度会員賛助金の報告

昨年度は3,551,715円の会員賛助金をいただきました。
多くの方にご賛同いただき、誠にありがとうございました。

令和7年度 加入状況

- 個人会員(@500円以上) 2,041人
- 団体会員(@3,000円以上) 111件
- 特別会員(@10,000円以上) 107件

自治会・管理組合 取組協力一覧 (敬称略・順不同) ※回覧・集金・団体での加入などでの取組

一ノ宮自治会	サバービア21多摩住宅管理組合	豊ヶ丘6-1自治会
桜ヶ丘一ノ宮自治会	コンセボール21多摩団地管理組合	落合3-2自治会
関戸自治会	エクレール多摩永山ヒルズ	落合4丁目高層棟自治会
ザ・スクエア管理組合(住宅部分)	馬引沢自治会	落合4の3自治会
ライオンズマンション聖蹟桜ヶ丘第3管理組合	馬引沢団地自治会	落合4-5自治会
連光寺向ノ岡自治会	諏訪公団住宅自治会	都営落合団地自治会
連光寺本村自治会	諏訪四丁目自治会	落合団地(A)管理組合
みどり会自治会	諏訪4-4自治会	多摩N・T・落合団地(B)管理組合
京王一の宮自治会	諏訪5丁目自治会	落合団地(C)管理組合
都営聖ヶ丘一丁目アパート自治会	諏訪5丁目12-2自治会	多摩ニュータウン落合三・一団地(Dブロック)管理組合
聖ヶ丘二丁目自治会	Brillia多摩ニュータウン団地管理組合	プロムナード多摩中央団地管理組合
東部団地自治会	タウンハウス諏訪住宅管理組合	タウンハウス落合5丁目住宅管理組合
聖ヶ丘3丁目南町会	永山団地自治会	エステート落合5-8団地管理組合
聖ヶ丘3丁目東町会	永山五丁目自治会	ホームタウン落合-5団地管理組合
聖ヶ丘四丁目町会	永山6丁目自治会	グリーンコープ落合団地管理組合
エステート聖ヶ丘-2-東団地管理組合	永山みずき会	メゾン落合6団地管理組合
エステート聖ヶ丘-2-西団地管理組合	永山ハイツ住宅管理組合	多摩市小野路自治会
エステート聖ヶ丘-3団地管理組合	永山三丁目第1住宅管理組合	鶴牧5丁目南町会
メゾン聖ヶ丘管理組合	永山3丁目第二住宅管理組合	鶴牧5丁目西町会
桜ヶ丘一丁目自治会	エステート永山-3住宅管理組合	エステート鶴牧3丁目住宅管理組合
桜ヶ丘二丁目の会	多摩ニュータウン永山3-12自治管理の会	タウンハウス鶴牧3丁目住宅管理組合
桜ヶ丘三丁目自治会みどり会	多摩ニュータウンメゾネット永山-5団地管理組合法人	グリーンメゾン鶴牧-3住宅管理組合
桜ヶ丘四丁目自治会	タウンハウス永山-5住宅管理組合	タウンハウス鶴牧4丁目住宅管理組合
多摩市百草団地自治会	タウンハウス永山5-30住宅管理組合	エステート鶴牧4・5住宅管理組合
百草団地自治会	タウンハウス永山5-34住宅管理組合	ジオ多摩センター管理組合
和田百草園住宅自治会	グリーンヒル貝取1-40団地管理組合	イトーピア多摩パルテノンヒルズ管理組合
中和田自治会	グリーンメゾン貝取-2住宅管理組合	ブリリア多摩センター管理組合
和田第一自治会	エステート貝取-2住宅管理組合	D' グラフォート多摩センター煉瓦坂管理組合
和田さくら自治会	多摩ニュータウンエステート貝取3住宅管理組合	ザ・グランクロス多摩センター
並木自治会	貝取4丁目1番住宅管理組合	グリーンプラテア多摩センター管理組合
東寺方自治会	貝取4-4団地管理組合	ホームタウン鶴牧-6団地管理組合
サニークレスト聖蹟桜ヶ丘管理組合	豊ヶ丘2-1住宅管理組合	ハイレイズタウン鶴牧-6団地管理組合
瓜生自治会	エステート豊ヶ丘2住宅管理組合	ヒルサイドタウン鶴牧-6団地管理組合
永山自治会	エステート豊ヶ丘2-6住宅管理組合	リーデンススクエア多摩鶴牧管理組合
貝取第一自治会	メゾン豊ヶ丘-2団地管理組合	ザ・パークハウス多摩センター管理組合
豊ヶ丘一丁目自治会	グリーンテラス豊ヶ丘団地管理組合	エステート中沢団地管理組合法人
あたご第1ブロック自治会	豊ヶ丘3丁目3番団地管理組合	中組自治会
あたご第2ブロック自治会	コスモフォーラム多摩管理組合	唐木田自治会
あたご第4ブロック自治会	リビオ多摩センターパークトラス管理組合	唐木田李久保自治会
あたご第5ブロック自治会	豊ヶ丘4-1住宅管理組合	山王下自治会
愛宕二丁目住宅管理組合	豊ヶ丘5-1団地管理組合	下落合自治会
エステイメール21多摩団地管理組合	豊ヶ丘5丁目3番住宅管理組合	落合自治連合会

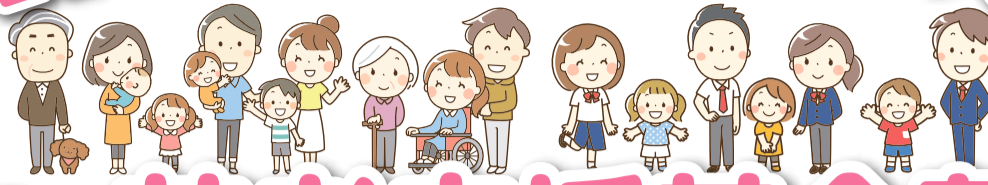
企業・事業所等 特別会員加入一覧 (敬称略・順不同)

(株)アイム	東京海上日動システムズ(株)	(医)香有会 はつの歯科医院
(株)麻生徽章	東京キリンビバレッジサービス(株) 府中支店	(医)福志会 関戸達哉クリニック
(株)イチキ総合美装	東京ロイヤル(株) ロイヤル入居相談室	(医)めぐみ会
(株)植龍緑化	トヨタS&Dフリート西東京(株)	新垣内科・外科クリニック
(株)共同印刷所	永山運送(株)	介護老人保健施設 聖の郷
(株)コイズミプランテーション	二幸産業(株)	訪問はり灸マッサージりらいふ
(株)コミュニティネット ゆいま〜る聖ヶ丘	日本アニメーション(株)	(学)大妻学院
(株)C-Garden	マイプリント(株)	恵泉女学園大学
(株)タイコー	ミタニマイクロニクス(株)	東京医療学院大学
(株)太平洋シルバーサービス シルバーシティ聖蹟桜ヶ丘	(資)小川組	多摩大学 産官学民連携センター
(株)多摩繊維商会	マーニン(同) もろびと訪問看護ステーション	吉祥院
(株)多摩ニュータウンサービス	(有)カサイ	高西寺
(株)としまフューネス	(有)小山商店	林海庵
(株)日本電力サービス	(有)藤篠	エム・トラスト
(株)府中カントリークラブ	(一財)日本食品分析センター 多摩研究所	大井会計事務所
(株)ベネッセコーポレーション	(特非)シニアサポート多摩	京王SCクリエイション
今治建設(株)	(福)こぼと会 こぼと第一保育園	桜ヶ丘商店会連合会
京王電鉄(株)	(福)日本心身障害児協会 島田療育センター	中央商店会
京王レクリエーション(株)	(福)緑野会 みどりの保育園	東京南農業協同組合多摩支店
ケル(株)	(福)楽友会	東京多摩ロータリークラブ
新都市センター開発(株)	(医)一真会 佐々部医院	多摩市社会福祉協議会 職員労働組合

個人 特別会員加入一覧 (敬称略・順不同)

秋元 洋一郎	石坂 政雄	小野塚 文男	熊澤 美沙世	小林 満起子	高原 光立	林 誠	峯岸 忠	渡辺 智子	畔上 なつ美
安西 稔	伊藤 雅子	加藤 銀作	久米 俊郎	小山 貞子	中村 弘之	松尾 俊治	山下 昇	紀 初子	大久保 雅司
石合 アヤ子	入沢 修自	河上 愛子	小林 誠治	佐藤 幸子	林 茂	松野 健二	横倉 敏郎	渡邊 眞行	

「子ども・若者を一緒に支え育てる地域をつくりたい!!」



子ども・若者応援基金募集中!

～寄付で子どもたち、若者たちを応援してください～

令和7年度子ども・若者応援基金実績報告 (令和8年3月現在)

寄付件数：66件
寄付金額：1,380,900円
子ども・若者応援基金積立額：8,664,621円

子ども・若者応援基金は、子ども食堂や学習支援など、子ども・若者の居場所づくり等の事業を行っている団体への「子ども・若者応援助成金」交付、生活にお困りの子どものいる世帯等への食料支援（フードパントリー）に活用させていただきました。
皆さまの温かいご支援によって、地域の中で子どもたちの居場所が増え、団体の活動が活発になりました。ありがとうございました。



寄付金を活用した団体からの声、支援を受けた方からの声

- 子ども食堂を行うことで、親子同士の地域の居場所やコミュニケーションの場として利用されるようになりました。
- 勉強が苦手だった子どもが、地域の放課後学習教室に参加するようになってからは自分から教室へ行って勉強するようになりました。
- 小学生2人を育てているシングルマザーです。物価高で好きなものをなかなか買ってあげられない中、毎月の食料配布で我が家の生活に潤いをいただいています。本当にありがとうございます。



これからも子どもたち、若者たちを応援してください

- 【受付窓口】 ○総務担当 (南野3-15-1 二幸産業・NSP健幸福祉プラザ7階)
○多摩ボランティア・市民活動支援センター (関戸4-72 ヴィータ・コミュニネ7階)
- ▶問合せ 多摩ボランティア・市民活動支援センター ☎ (373) 6611 FAX (373) 6629

シンカブル キャッシュレス決済サービス「Syncable」のご案内

「シンカブル」はオンライン上で寄付手続きが行えるサイトです。子ども・若者応援基金など多摩市社協の行う地域活動への寄付・募金や、会員賛助金へのご協力について、お手元のスマートフォンなどからお手続きが可能です。ぜひご利用ください。

【ご支援いただく際の流れ】

- ① <https://syncable.biz/associate/tamashakyo/> または右記の二次元コードからシンカブル内の多摩市社協ページへアクセス。
- ② 子ども・若者応援基金など目的別の寄付に協力いただく場合は〈キャンペーン〉から、多摩市社協の福祉活動全般への寄付にご協力いただく場合は〈支援する〉から、多摩市社協の「会員賛助金」にご協力いただく場合は〈年会員になる〉のそれぞれの表示から、画面の案内に沿って決済のための入力を進めてください。



シンカブル上でのお手続き方法などのほか、会員募集や子ども・若者の支援についての説明も行っています。
ご不明な点などは、下記へお問合せください。

▶問合せ 総務担当 ☎ (373) 5611 FAX (373) 5612

身近なところで開催「福祉なんでも相談」

「ひきこもりの子どもの話を聞いて欲しい」「ひとり暮らしの不安がある」「利用できる制度について知りたい」など生活上の心配ごとや困りごとのご相談を、多摩市社協職員がお受けします。相談者のプライバシーは守られますので、お気軽にご相談ください。

場 所	毎月の開催日時
貝取こぶし館	第1月曜日 13:30~14:30 ※5・1月は除く
ひじり館	第1金曜日 11:00~12:00 ※8・12月は除く
トムハウス	第2火曜日 12:30~13:30 ※8月は除く
愛宕かえで館	第2木曜日 14:00~15:30 ※8・2月は除く
からきだ菖蒲館	第3火曜日 14:00~15:30 ※8・12月は除く
乞田・貝取ふれあい館	第3木曜日 14:00~15:30 ※8・2月は除く

場 所	毎月の開催日時
大栗川・かるがも館	第4火曜日 10:30~12:00 ※9・12月は除く
三方の森コミュニティ会館	第4水曜日 13:30~15:00 ※8・12月は除く
諏訪福祉館	奇数月の第3火曜日 9:30~10:30 ※建替えのため11月以降未定
豊ヶ丘福祉館	奇数月の第3火曜日 13:30~14:30
連光寺コミュニティ会館	奇数月の第3水曜日 11:00~12:00

詳細は多摩市社協 [HP](#) をご覧いただくか、お問い合わせください。

▶ 問合せ まちづくり推進担当 ☎ (373) 5616 FAX (373) 6629

地域のちから

『72時間ゲーム』に挑戦

～高校生と防災について考える～



ネットワーク貝取・豊ヶ丘きずな（貝取・豊ヶ丘地域福祉推進委員会）で作成した、災害図上訓練『72時間ゲーム』に大妻多摩中学高等学校の高校2年生の生徒が取り組みました。

きっかけは、既にゲームに参加した先生から、「災害時の対応を考えるゲームを生徒にも体験させたい」と地域福祉コーディネーターが相談を受けたこと。

発災後3日間の対応を検討することで日ごろからの地域のつながりや顔見知りの関係性の大切さを考えるこのゲームは、自治会や管理組合単位での取り組みを想定して作られています。高校生がこのゲームに取り組むことで、高校生自身が地域の一員であること、また自分たちができることは何かを考えるきっかけになりました。

参加した生徒からは、「災害時には地域の大人と協力する必要があると思った」「隣近所にどんな人が住んでいるか気にしてみようと思った」といった声が寄せられました。地域の中で互助を考えるきっかけとなる『72時間ゲーム』、あなたも地域の団体でも取り組んでみませんか？



多摩テレビ紹介
72時間ゲーム

▶ 問合せ まちづくり推進担当 ☎ (373) 5616 FAX (373) 6629

ゆるたまネット発！ 想いをカタチに

生活協同組合パルシステム東京

私たちパルシステム東京は、「『食べもの』『地球環境』『人』を大切にしたい『社会』をつくりたい」という理念のもと、予備青果を活用した地域貢献活動に取り組んでいます。

現在、ソスペース多摩をはじめとする団体に青果を提供し、パルシステムグループ全体で子ども食堂や生活困窮世帯へ食料支援を行っています。これは単なる食材提供にとどまらず、生産者とともに育てた安全・安心な青果やメーカーのこだわりを感じる商品を通じて、地域の子もたちや困窮家庭を支える活動です。

私たちはこのような取り組みを通じ食料自給力の強化と食品ロス削減を両立させながら、地域のたすけあいの輪を広げ、生産者、地域団体、組合員、地域の皆さまと協力し誰もが安心して暮らせる地域社会づくりに貢献してまいります。



パルシステム東京地域福祉政策「くらしに困っている方をともにささえる地域活動方針」の食の視点に基づく取り組みとして、2025年度は「ロングライフパン」の提供を行いました。

▶ 問合せ 多摩ボランティア・市民活動支援センター ☎ (373) 6611 FAX (373) 6629

生活支援員（登録型）大募集！

認知症や障がいなどのある方が住み慣れた多摩市で暮らし続けられるように、日常生活上の各種手続き支援を行います。

- ▶ 活動内容 預貯金の出し入れ、家賃や公共料金等の支払い、書類確認のお手伝いなど
- ▶ 活動費 1時間1,300円（別途通勤費相当として1回の支援につき300円支給）

詳細は多摩市社協 [HP](#) に掲載、または権利擁護センター、多摩ボランティア・市民活動支援センター窓口で配布の「生活支援員募集要項」をご覧ください。

なお、説明会（要申込）に必ずご参加の上、ご応募ください。

<生活支援員募集 事業説明会>

- 日時 5月29日（金）
<午前の部> 10~11時 <午後の部> 14~15時
※いずれも同内容、各定員8名（申込先着順）
- 会場 二幸産業・NSP健幸福社プラザ7階 705会議室



説明会申込み

▶ 問合せ 権利擁護センター ☎ (373) 5677 FAX (373) 5612

多摩市社会福祉協議会 嘱託職員募集

- ▶ 職 種 ①ボランティアコーディネーター
②在宅サービスコーディネーター
- ▶ 内 容 ①ボランティアコーディネート業務に関すること等
②たすけあい有償活動または同行援護事業のコーディネート業務に関すること等
- ▶ 勤務場所 ①および②のたすけあい有償活動コーディネート業務：多摩ボランティア・市民活動支援センター（ヴィータ・コミュニネ7階）
②の同行援護事業コーディネート業務：二幸産業・NSP健幸福社プラザ3階
- ▶ 採用時期 随時
（②の同行援護事業コーディネート業務は令和8年10月以降採用）
- ▶ 申込締切 募集人員に達するまで

※詳細は募集要項参照。多摩市社協 [HP](https://tama-shakyo.jp/) (https://tama-shakyo.jp/) からダウンロードまたは二幸産業・NSP健幸福社プラザ7階、多摩ボランティア・市民活動支援センター（ヴィータ・コミュニネ7階）で配布。

▶ 問合せ 総務担当 ☎ (373) 5611 FAX (373) 5612

～あたたかいお気持ちありがとうございます～ **ご寄付の報告** (2月1日～3月31日)

★多摩市内の地域福祉の推進(福祉のまちづくり)に役立たせていただきます★

		順不同・敬称略 (単位:円)
一般寄付	相澤 良夫 俵田 清志 匿名(5件)	30,000 1,000 30,182
指定寄付	◆小地域福祉活動支援のため あたご第5ブロック自治会 東京都共同募金会 多摩地区協力会 匿名	6,200 9,755 10,000
	◆ボランティア・市民活動のため マジックエコー 匿名(3件)	3,000 7,329
	◆子ども・若者支援のため 林 茂 日本キリスト教団 永山教会 匿名(9件)	13,000 22,300 51,658
	愛の箱	グループTOMO
合計		192,752
令和7年度(令和7年4月1日～令和8年3月31日)累計		4,963,164

◆**フードドライブ**(皆様の家庭にある食品をお寄せいただき、子ども・だれでも食堂、生活の支援が必要な方などに多摩市社協がお渡しします) 順不同・敬称略

岡田 三保
グルメシティ多摩店
生活協同組合コープみらい / 生活協同組合コープみらい 貝取店
ファミリーマート秀栄多摩落合店 / ファミリーマート多摩唐木田店
ジョイパックレジャー株式会社「プレゴ永山お客様」
株式会社ヴァリアント(マイニチWOW' ON)
ドキわくランド聖蹟桜ヶ丘店
カーブスクロスガーデン多摩 / カーブス多摩聖蹟桜ヶ丘
カーブスベルブ永山 / カーブス南大沢 / カーブス堀之内三和
京王電鉄株式会社
株式会社京王百貨店 聖蹟桜ヶ丘店
三菱UFJ銀行 多摩センター支店
多摩市消費者団体等連絡会
多摩市防災安全課
唐木田コミュニティセンター運営協議会
中組自治会
匿名(46件)

主な受付食品
お米・乾麺・缶詰・レトルト食品・お菓子・調味料など
(生鮮食品以外で賞味期限が2カ月以上先の未開封品が受付可能。みりん・料理酒を除くアルコール類や手作りは対象外)

◆**日用品・スタディドライブ**
(生活用品や学用品などをお寄せいただき、日用品支援が必要な方へお渡しします) 順不同・敬称略

日本キリスト教団 永山教会 主な受付品
有限会社もしもし 石けん・洗剤・ティッシュペーパー・文房具など(いずれも新品のもの)
匿名(9件)



受付可能な食品や日用品等の詳細はこちら

寄付金ご協力をお願い 多摩市社会福祉協議会では、随時寄付金を受け付けております。寄付金は、福祉のまちづくりのための財源として活用させていただきます。社会福祉法人である社会福祉協議会への寄付は、法人税・所得税等の控除を受けることができます。住民の皆様、企業・事業所等の皆様のご協力をぜひお願いいたします。

寄付金に関する問合せ・寄付受付
総務担当 ☎(373)5611 FAX(373)5612

フードドライブ、日用品・スタディドライブに関する問合せ・寄付受付
多摩ボラセン ☎(373)6611 FAX(373)6629

講座・相談会のご案内

日時・場所	対象・定員・費用	内容・備考	申込・問合せ
市民のための成年後見・任意後見講座 *1 日時 5月23日(土)午前10時～正午 場所 ベルブ永山3階 消費生活センター講座室	対象 市内在住・在勤者 定員 30人(申込先着順) 費用 無料	内容 成年後見制度と任意後見制度の基礎知識 ※手話通訳・要約筆記有 講師:穴戸 孝至氏(行政書士・社会福祉士)	電話・FAXまたは下記二次元コードから申込み ★権利擁護センター ☎(373)5677 FAX(373)5612
親族後見人懇談会 *2 日時 6月13日(土)午前10時30分～11時30分 場所 ベルブ永山3階 消費生活センター講座室	対象 市内在住者、多摩市で後見活動をしているまたは今後受任予定の親族の方 定員 20人(申込先着順) 費用 無料	内容 後見活動に関する質疑応答、参加者同士で懇談 アドバイザー:福島 尚子氏(司法書士)	*1 *2
司法書士による成年後見相談会 日時 6月13日(土)午後1時30分～午後4時40分 場所 ベルブ永山3階 消費生活センター講座室	対象 市内在住・在勤者 定員 8人(申込先着順) 費用 無料	内容 成年後見制度に係る相談 相談員:リーガルサポート東京支部所属司法書士	権利擁護センター窓口または電話、FAX ★権利擁護センター ☎(373)5677 FAX(373)5612
「ボランティアCafé」 inスターバックスコーヒー ヴィータモールせいせき店 日時 6月12日(金)午前10時15分～11時 場所 スターバックスコーヒーヴィータモールせいせき店テラス席※雨天時店内(関戸4-72ヴィータ1F)	対象 多摩市及び近隣在住・在勤・在学の方 定員 9人(申込先着順) 費用 1ドリンクオーダー制(380円～)	内容 団体活動紹介、人生の棚おろし～エンディングノート体験 協力:終活健幸サポート多摩	5月15日(金)より電話またはFAX ★多摩ボラセン ☎(373)6611 FAX(373)6629
認知症に有効な「回想法」を学ぶ!～知識を活かしてボランティア活動してみよう!～ 日時 6月26日(金)午後2時～3時30分 場所 多摩ボランティア・市民活動支援センター 活動室	対象 多摩市及び近隣在住・在勤・在学の方 定員 20人(申込先着順) 費用 無料	内容 脳の活性化に効果的な回想法を学んで、ボランティア活動に活かします。 講師:白子 英治氏(天本病院作業療法士)	
親なきあと個別相談 日時 6月10日、7月8日(各水曜日)①午後1時～②午後2時～(各45分程度) 場所 二幸産業・NSP健幸福祉プラザ3階	対象 多摩市に住所を有する障がいのある方とその家族 定員 ①②各1家族(申込先着順) 費用 無料	内容 障がいのある子の親なきあとの生活、制度や福祉サービスなどの相談に応じます。 相談員:渡部 伸氏(行政書士)	二幸産業・NSP健幸福祉プラザ3階窓口または電話・FAX ★地域活動支援センターあんど ☎(356)0307 FAX(356)1155
聞こえと補聴器の相談会 日時 7月25日(土)午前10時30分～午後3時30分(うち1時間程度) 場所 二幸産業・NSP健幸福祉プラザ7階	対象 多摩市に住所を有する耳が聞こえにくい方とその家族など※なるべく同伴の方とご来場ください 定員 8人(申込先着順) 費用 無料	内容 聴力測定(20分)、相談・補聴器の簡単な調整(40分) ※手話通訳・要約筆記有 相談員:言語聴覚士	5月25日(月)10時より二幸産業・NSP健幸福祉プラザ3階窓口または電話・FAX ★地域活動支援センターあんど ☎(356)0307 FAX(356)1155

～私たちも地域福祉を応援しています～

墓じまい 事例集を無料で差し上げます!

メモリアルアートの大野屋
資料請求/ご相談専用ダイヤル(9:00～17:00)
通話無料 **0120-02-8888**

断熱玄関ドア 交換
断熱内窓 取付
断熱真空ガラス 交換

補助金制度 あります (国+東京都+多摩市より)

窓・ドアのリフォームお任せください!
申請手続代行手数料ご相談・お見積り 無料

増改築相談員がいるお店 71年 株式会社 **芹沢ガラス**
☎0120-953-577 スタッフ募集中 詳細はお問合せください
国立市中2-5-17 営業時間/9:00～17:30 定休日/日曜・祝日・隔週土曜

庭木のお手入れ承ります 見積・出張費 無料!

UEKIYA KAKUMEI 植木屋革命
剪定 伐採 草むしり

植木屋革命 www.919g.co.jp

0120-329-919 (受付) 9:00～18:00 土・日・祝日も受付(年末年始を除く)
〒183-0016 東京都府中市八幡町3-19-20 サンサンティア TEL:042-330-5919