

令和8年度～10年度

多摩市社会福祉協議会

エリア別小地域福祉活動計画



エリア別小地域福祉活動計画（3か年の地域のプラン）

私たち一人ひとりが暮らす地域の中で、日ごろの近所や地域とのつながりはとても大切なものです。支えあいの心を育み、支えあいの輪が広がり、応援してくれる人が増えてくれば、地域に福祉コミュニティができると思います。

こうした支えあいの輪を広げていくために、エリアごとに3年後の目標を検討し、どのような活動をしていくのか、方向性を示したものがエリア別小地域福祉活動計画です。

ここでは、方向性だけを示したものとなるため、今後は地域の皆さんと一緒にこの計画に肉付けを行い、具体的な取り組みへと進めていきたいと考えています。

桜ヶ丘地区 エリア別小地域福祉活動計画

01 桜ヶ丘のみんなが大切にしていきたいこと！



緑と空のひろがりがかこちよい、自然とともにあるまちに。

顔が見える関係で、さりげなく支えあえるまちに。

誰もが気持ちよく関われる、無理なくつづく地域の輪に。

02 今まで話し合ったこと（計画までの流れ）



STEP 1 参加者が日常で感じている課題、挑戦したいことを共有しました。

★桜ヶ丘地域でやってみたいこと

- ・原峰公園を活用したイベントをやりたい
- ・若い世代を取り込みたいという声があった
- ・高齢者の見守り活動の仕組みをつくりたい
- ・空き家問題について検討していきたい・・・など



★主な課題

- ・後継者不足、ボランティア不足（特に若年層の担い手が不足）
- ・男性会員の参加が少なく、居場所づくりやひきこもり防止が課題
- ・地域団体の活動の理解や参加を得る機会が少ない

・・・など



STEP 2 共有された課題をもとに、「自分たちで何ができるか」を話し合いました。

★自分たちでできそうなこと

- ・ハロウィンイベントの継続
- ・冬の時期に子ども向けイベントの実施（もちつき大会・親子交流イベントなど）
- ・地域に「おやじの会」のような新たな場をつくる
- ・各自治会や団体同士をつなぎ、イベントや講座の企画実施をサポート・・・など



みんなの思いをまとめ、これからの行動の道しるべ（行動計画）をつくりました！



03 みんなで描く、これからの桜ヶ丘

～3年間のやってみたいことリスト～



この3年間で、「こんなまちになったらいいな」「やってみたい!」という声を集めて、みんなの思いを6個の柱にまとめました。
実現できそうなことから、ちょっと夢があることまで。
少しずつ、一緒に動きながら形にしていきます。



① 地域のつながりを深め、孤独・孤立を防ぐ

～身近な関係性づくりを支える小さな取り組みの積み重ね～

- ★ 「ご近所付き合い」を育てる小さな仕掛けづくり
- ★ 目的をもった集まり（例：麻雀、ラジオ体操、手芸など）を通じて、無理なく交流できる機会を増やす
- ★ 孤独死を防ぐための“顔が見える関係づくり”を意識した活動を支援

② 季節ごとくにぎわう桜ヶ丘

～春夏秋冬の行事で地域を元気に～

- ★ ハロウィンまつりなど、季節ごとの楽しい場をつくる
- ★ 子どもから高齢者まで、誰でも参加できるイベントを計画

③ 世代をこえてつながる交流

～地域全体で支えあう輪を広げる～

- ★ 世代をこえた交流イベントや日々の居場所づくり
- ★ 商店街・児童館・元気塾など既存の施設と連携
- ★ SNSや口コミで参加の呼びかけ

④ 自然と親しむまちの時間

～公園やガーデンで四季を楽しむ～

- ★ 原峰公園や耳すまガーデンでの活動
- ★ 花壇づくりや公園ツアーなど、自然と触れ合う機会を増やす

⑤ 安全・防災をみんなで考える

～空き家・防犯・防災の課題に取り組む～

- ★ 空き家や管理状況をみんなで確認し、防犯の工夫を話し合う
- ★ 地域ぐるみの見守り活動や防災訓練の機会を増やす

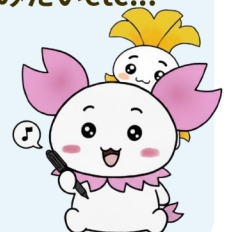
⑥ やってみたい!を応援するまち

～住民のアイデアを形にする～

- ★ 住民発の企画を応援する仕組みづくり
- ★ 小さな挑戦も応援し、少しずつ地域を広げる

04 MEMO（自由記述）

例：原峰公園の花壇整備に参加したい・ご近所でラジオ体操の企画をやってみたいetc...

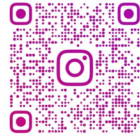


エリア別キャラクター図鑑

愛宕 ほほえみん



愛宕のキャラクター
いつも微笑んでみんなを
見守っている、
ウーパールーパーに
似た愛されキャラ。



SAKURAGAOKA_MN
桜ヶ丘まちネット
Instagram

桜ヶ丘 さくまる



いろは坂に住んでいる桜の妖精。
語尾は「まる」よろしくまる!
自然や動物を大切にしている人には見える。
住民が仲良く暮らしているとうれしい。

桜ヶ丘 さくもっち



イチヨウの木の妖精。
好きな食べ物は焼き芋。
会話の最後に「もっち」をつける。
よろしくもっち。
会えたら素敵な1日になるかもっち!

貝取 豊ヶ丘



ネットワーク貝取・豊ヶ丘きずな
X Instagram

連光寺 聖ヶ丘



れんひじYouTubeチャンネル

馬引沢 諏訪



まひきー&すわにー

馬引沢の「まひきー」、諏訪の「すわにー」。
ふたりはやんちゃだけど、とっても仲良しです。



馬引沢・諏訪地域福祉推進委員会
Instagram



???

NO NAME

これから、他のエリアでも
キャラクターが増えるかも...?
COMINGSOON

令和8年（2026年）3月発行
社会福祉法人 多摩市社会福祉協議会

〒206-0032

東京都多摩市南野3-15-1 二幸産業・NSP健幸福祉プラザ内

電話 042-373-5611 (代表) FAX 042-373-5612

【問合せ】

地域福祉推進課 まちづくり推進担当

東京都多摩市関戸4-72 ヴィータ・コミュニネ7階

多摩ボランティア・市民活動交流センター内

電話 042-373-5616

FAX 042-373-6629

多摩市
社協



たまぶくちゃん

多摩社協の法人化50周年を記念してできた
キャラクター。
髪飾りには「協議会」の「協」の字を。服に
「し」で「福祉」をあらわしている。