

令和8年度～10年度

多摩市社会福祉協議会

エリア別小地域福祉活動計画



第8エリア

貝取・豊ヶ丘

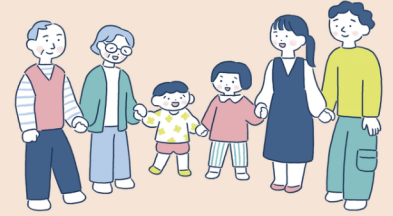
エリア別小地域福祉活動計画（3か年の地域のプラン）

私たち一人ひとりが暮らす地域の中で、日ごろの近所や地域とのつながりはとても大切なものです。支えあいの心を育み、支えあいの輪が広がり、応援してくれる人が増えてくれば、地域に福祉コミュニティができると考えます。

こうした支えあいの輪を広げていくために、エリアごとに3年後の目標を検討し、どのような活動をしていくのか、方向性を示したものがエリア別小地域福祉活動計画です。

ここでは、方向性だけを示したものとなるため、今後は地域の皆さんと一緒にこの計画に肉付けを行い、具体的な取り組みへと進めていきたいと考えています。

貝取・豊ヶ丘地区 エリア別小地域福祉活動計画



これまでの経過

これまで貝取・豊ヶ丘地域では「ここで暮らせる貝取・豊ヶ丘」をテーマとして、防災と見守りといった、それぞれの団体に共通する課題を検討したり、地域の団体同士の情報交換の場をつくることで、地域の連携を高めてきました。

▽貝取小グリーンデー



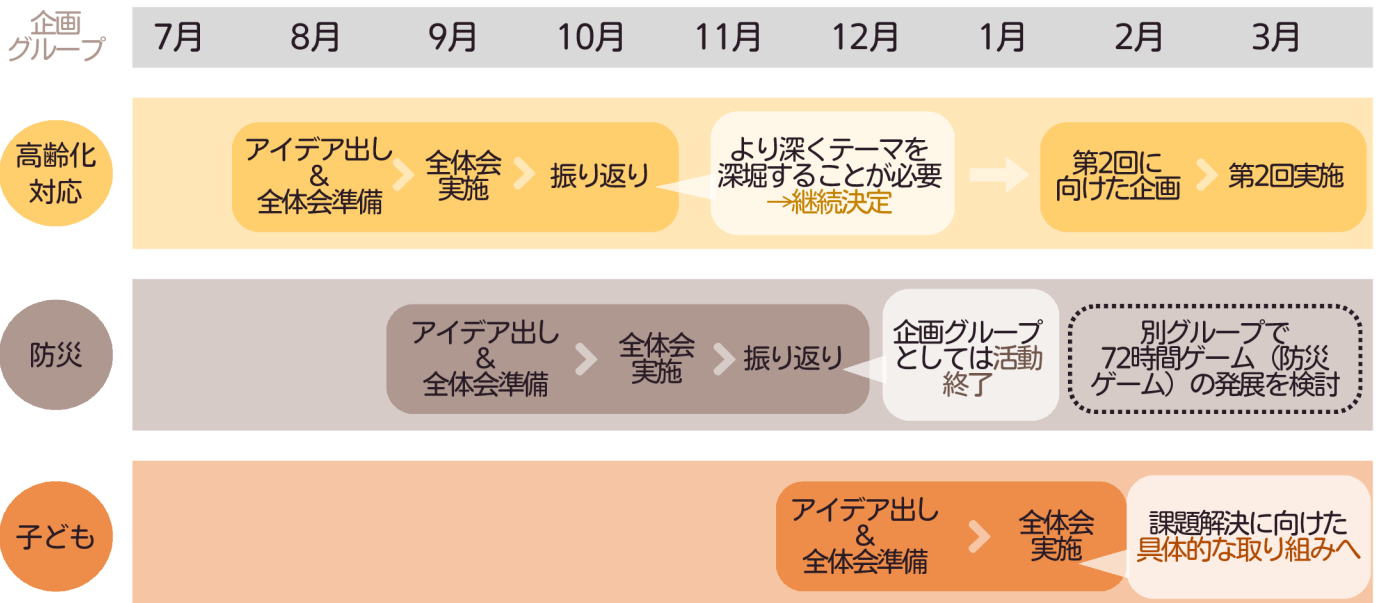
△ネットワーク貝取・豊ヶ丘きずな全体会

また、地域全体の課題を検討し、貝取小グリーンデーや下校見守りなど、課題解決に向けた地域活動の場を設けています。一方で、継続的な課題検討の場が無いこと、高齢化が進み続けた結果、活動が縮小しつつある現状があり、このままのやり方では、運営が立ち行かない事態が生じかねません。

新たな地域づくりのしくみへ

現状を踏まえ、R7年度からは、今まで以上に地域の課題を継続的に検討する機会を設けるとともに、全体会で出たテーマごとに企画グループを設定し、テーマごとに課題の検討・活動の創出を行う仕組みづくりを進めています。R7年度は、「高齢化対応」「防災」「子ども」をテーマに企画グループを実施しました。

▽R7年度活動例▽



地域福祉コーディネーターが企画・運営を支援します！

地域の現状・課題として挙がる声

日中独居の方が
増えている

認知症の方が
増えている

理事会の運営が
高齢化により困
難になっている

地域全体で高
齢者が増えて
いる

商店街をはじめ、
人通りが少ない

団地の階段の上り下
りが困難になり、転
居する人がいる

団地内で顔を合わせた
ことのない人がいる

子どもの遊び場が
少ない

子どもの人数が減
っている

長期休みの間、子
どもだけで過ごす
時間が長い

子どもの人数が減
っている

こんなまちにしていきたい！

こんな貝取・豊ヶ丘を目指して行きます！

ここで暮らせる貝取・豊ヶ丘

目標① 子育てしやすいまちにしたい！

- 子どもの居場所づくりを進めていく
- 子どもに関わる取組みを行う団体のネットワークをつくる



目標② 高齢になっても安心して住み続けられるまちへ！

- 自治会や管理組合単位の見守りや、支えあいの仕組みづくりの応援
- 万が一の備えや、認知症などの知識に関する普及・啓発



目標③ 防災を通じて地域の力を底上げ！

- 72時間ゲーム（防災ゲーム）の発展と推進
- 貝取・豊ヶ丘地区防災連絡協議会との連携



目標④ 地域の魅力を発信&イベントをきっかけに普段の関係性も作りたい！

- ニュータウンの住みやすさ、魅力を発信していく
- 商店街との連携を深め、イベントに協力
- 外国籍住民と関わるきっかけをつくる



お問合せ

多摩市社会福祉協議会 まちづくり推進担当

☎：042-373-5616 ✉：nw-kizuna@tamashakyo.jp

エリア別キャラクター図鑑

愛宕 ほほえみん



愛宕のキャラクター
いつも微笑んでみんなを
見守っている、
ウーパールーパーに
似た愛されキャラ。



ネットワーク貝取・豊ヶ丘きずな
X インスタグラム

貝取 豊ヶ丘



SAKURAGAOKA_MN
桜ヶ丘まちネット
インスタグラム

桜ヶ丘 さくまる



いろは坂に住んでいる桜の妖精。
語尾は「まる」よろしくまる!
自然や動物を大切にしている人には見える。
住民が仲良く暮らしているとうれしい。

桜ヶ丘 さくもっち



イチヨウの木の妖精。
好きな食べ物は焼き芋。
会話の最後に「もっち」をつける。
よろしくもっち。
会えたら素敵な1日になるかもっち!

連光寺 聖ヶ丘



れんひじYouTubeチャンネル

馬引沢 諏訪



まひきー&すわにー

馬引沢の「まひきー」、諏訪の「すわにー」。
ふたりはやんちゃだけど、とっても仲良しです。



馬引沢・諏訪地域福祉推進委員会
インスタグラム



???

NO NAME

これから、他のエリアでも
キャラクターが増えるかも...?
COMINGSOON

令和8年(2026年)3月発行
社会福祉法人 多摩市社会福祉協議会

〒206-0032

東京都多摩市南野3-15-1 二幸産業・NSP健幸福祉プラザ内

電話 042-373-5611 (代表)

【問合せ】

地域福祉推進課 まちづくり推進担当

東京都多摩市関戸4-72 ヴィータ・コミュニネ7階

多摩ボランティア・市民活動交流センター内

電話 042-373-5616

多摩市
社協



たまふくちゃん

多摩社協の法人化50周年を記念してできた
キャラクター。
髪飾りには「協議会」の「協」の字を。服に
「し」で「福祉」をあらわしている。