

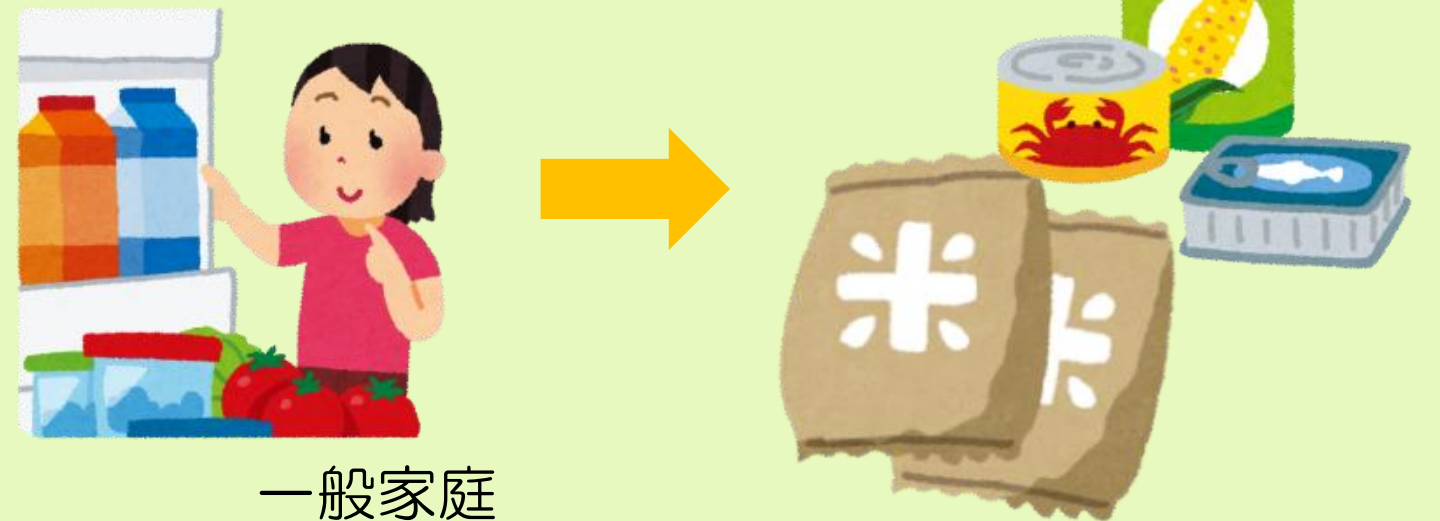
～食でささえよう みんなの笑顔～

フードドライブ

にご協力をお願いします!

Q.フードドライブってなに？

フードドライブとは、ご家庭で提供できる食品を持ち寄り、それらをまとめてフードバンク団体や福祉施設等に寄付する活動です。1つからでもお持ち寄りいただき、フードボランティアとしてご協力いただければ幸いです。



一般家庭

【多摩市社会福祉協議会】

Q.どんな食べ物を集めているの？

お米・パスタ・乾麺・缶詰・レトルト食品やお菓子・調味料などで

・未開封のもの

(包装や外装が破損しているものや、開封後にフリーザーバッグなどで密閉したものは対象外)

・賞味期限が2ヶ月以上残っているもの

・常温保存のもの(冷凍・冷蔵食品は対象外)

注：以下の食品は対象外です！

アルコール類(みりん・料理酒は除く)、野菜などの青果、手作り品



・困窮世帯

・だれでも食堂

・子ども食堂

・地域サロン

【フードバンク団体】

支援者や支援を受けた市民の声をご紹介します

詳しくは動画で！



【多摩市社協 フードドライブ窓口】

●多摩ボランティア・市民活動支援センター

(多摩市関戸4-72ヴィータ・コミュニネ7階)

平日 9:00~19:00(第1・3月曜日、祝日を除く)

土曜日、第1・3日曜日 9:00~17:00(祝日を除く)

●総務担当

(多摩市南野3-15-1)

二幸産業・NSP健幸福祉プラザ7階)

平日 8:30~17:00(祝日を除く)

【協力店舗等 フードドライブ窓口】

●Café & Living kalaka(旧 健幸つながる広場とよよん)

(多摩市豊ヶ丘4-2-5-107 豊ヶ丘商店街)

月・火・水・金曜日(祝日を除く) 10:00~16:30

●からきだ菖蒲館(多摩市鶴牧6-14)

第2・4月曜日、年末年始を除く 9:00~21:30

●読売センター多摩センター

(多摩市山王下1-12-18多摩センターグリーンビル1階)

●読売センター京王桜ヶ丘(多摩市貝取1459)

●愛宕新聞店(多摩市和田3-6-4)

※各店舗 9:00~17:00

●グルメシティ多摩店(多摩市永山4-2-1)

●ファミリーマート秀栄多摩落合店(多摩市落合1-21-1)

●ファミリーマート多摩唐木田店(多摩市唐木田1-21-1)

●コープ貝取店(多摩市貝取3-8)

※各店舗営業時間内常時受付

●有限会社もしもし(多摩市落合2-38-103)

※月曜日~金曜日(祝日のぞく) 9:00~18:00

問合せ

多摩市社会福祉協議会

多摩ボランティア・市民活動支援センター

TEL 042(373)6611 FAX 042(373)6629

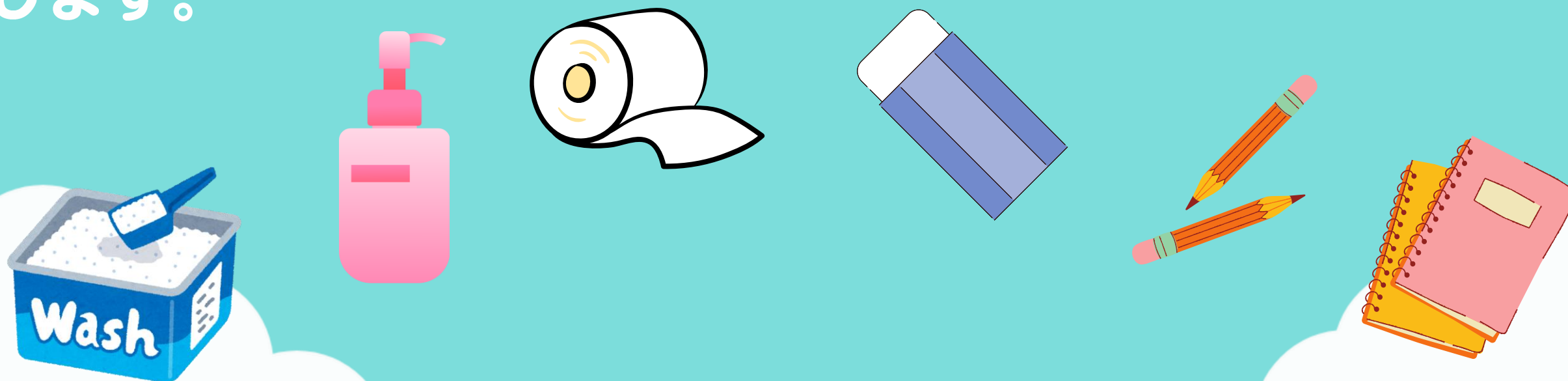


家で眠っている日用品・学用品を寄付しよう！

日用品・スタディドライブ

「日用品・スタディドライブ」は、ご家庭等で提供できる日用品や学用品の寄付を受け付け、それらを必要としている方や子ども・だれでも食堂等へ寄付する活動です。

「フードドライブ」と合わせて、寄付のご協力をよろしくお願いいたします。



〈日用品〉

洗剤（食器用・洗濯用）、シャンプー
リンス、ボディソープ、石けん
食器用ラップ、ティッシュペーパー
トイレットペーパー、生理用品

〈学用品〉

鉛筆、ボールペン
シャープペンシル、ノート
消しゴム、ふせん

※全て「未使用品」でお願いいたします

【受付窓口・受付時間】

- ① 多摩ボランティア・市民活動支援センター（関戸4-72ヴィータ・コミュニネ7階）
平日 9:00～19:00（第1.3月曜日、祝日を除く）
土曜日・第1.3日曜日 9:00～17:00（祝日を除く）
- ② 多摩市社協総務担当（南野3-15-1ニ幸産業・NSP健幸福祉プラザ7階）
平日 8:30～17:00（祝日を除く）
- ③ Café&Living kalaka（豊ヶ丘4-2-5-107 豊ヶ丘商店街）
月・火・水・金曜日 10:00～16:30（祝日を除く）
- ④ 有限会社もしもし（落合2-38-103）
平日 9:00～18:00（祝日を除く）

【問合せ】

社会福祉法人多摩市社会福祉協議会 多摩ボランティア・市民活動支援センター
TEL 042(373)6611 FAX 042(373)6629 メール tamavc@tamashakyo.jp