



ふしだより



「うんどうかい」
みさと保育所 5才児

発行：社会福祉法人
多摩市社会福祉協議会

〒206-0032 多摩市南野3-15-1 ☎042 (373) 5611 FAX 042 (373) 5612 ✉info@tamashakyo.jp [HP https://tama-shakyo.jp/](https://tama-shakyo.jp/)

2面 *きて！みて！つながって！
多摩ボラセンのボランティア見本市
*食料等無料配布事業 実施報告とお礼

3面 *令和6年度学習支援事業 *第34回春の発表会&福祉バザー
*チャリティゴルフ大会報告 *「スペース菜」ご案内
*多摩市社協 臨時職員募集

4面 *寄付のご案内
*講座のご案内



あけましておめでとうございます



会長 紀 初子

昨年は、「つながり 支えあい 安心するまちづくり」に向けた第5次多摩市地域福祉活動計画がスタートしました。また、多摩市社協法人化50周年の記念すべき節目を迎えました。これもひとえに皆さまのご支援とご尽力の賜物と心より感謝申し上げます。

本年も「福祉のまち」の実現を目指して一同取り組んで参ります。

今後とも変わらぬご支援、ご協力をお願い申し上げますとともに、皆さまのご健康とご多幸を心からお祈りいたします。



多摩市社協 法人化50周年記念

令和5年度福祉大会

開催日：2月24日(土)

会場：パルテノン多摩小ホール

第一部 表彰式典

午後1時～2時

福祉大会では、長年にわたって多摩市の地域と社会のために貢献された方と団体、多年・多額の寄付を通じて地域福祉の発展に寄与された方と団体の表彰を行っています。また、今年度は記念大会として、コロナ禍の影響によりさまざまな活動が困難な状況下にも関わらず、ボランティア活動や寄付活動により継続的に多摩市社協を支えていただいた地域の皆さま、企業・事業所などを対象として感謝状を贈呈いたします。



*なお、開催時の状況により表彰者以外の方については式典への来場を制限させていただく場合がありますので、予めご了承ください。

第二部 講演会

「望まない孤独をなくす～地域における『つながり』づくり～」

午後2時15分～4時15分

今、家庭環境や経済的な理由などにより、様々な問題を抱えひとりで苦しんでいる方たちが多くいます。

今回の講演会では、孤独対策の第一人者である「大空 幸星氏」をお迎えします。話したくても話せない、頼りたくても頼れないといった「望まない孤独」にある子ども・若者が抱える問題や、自身の孤独の体験、その付き合い方、SOSの出し方などについてお話しいただきます。

悩みや問題を抱えた時に信頼できる人にアクセスできる仕組みを構築し、「望まない孤独」のない社会を実現するため、「地域におけるつながりづくり」について一緒に考えていきます。



講師プロフィール
大空 幸星（おおぞら こうき）氏

NPOあなたのいばしょ理事長。内閣官房孤独・孤立の実態把握に関する研究会構成員など、孤独対策、自殺対策をテーマに活動している。

▶定員：150人(事前申込)

▶申込方法：1月22日(月)より

右のGoogleフォーム、または電話、FAXにて受け付けます。



申込用
Googleフォーム

フードドライブの受付をおこないます

地域の食支援団体の活動や生活に困窮する方への支援に活用するため、福祉大会において、フードドライブの受付窓口を設置します。ご家庭で寄付いただける食品がありましたら、この機会にぜひお持ちください。

▶受付可能な食品

生鮮食品以外で、賞味期限が2ヶ月以上先の未開封の物 *アルコール類（みりん、料理酒は除く）や手作り品は対象外



参加無料
申込不要

きて!みて!つながって!

～多摩ボラセンのボランティア見本市～

多世代の方々にボランティア活動に関心をもってもらう機会として、今回の見本市では体験のほか、活動の相談に応じたり、各ボランティア団体から活動の魅力を伝えていただき、皆さんの活動への一歩を応援します。どんな活動があるのか知りたい! やってみたい! という方はぜひご参加ください!

日時: 2月9日(金) 午後1時30分～3時30分

場所: 関戸公民館市民ロビー及び多摩ボランティア・市民活動支援センター活動室
(関戸4-72 ヴィータ・コミュニネ7階)

共催: 多摩ボランティア・市民活動支援センター登録団体連絡会



読み聞かせ



点字



手話



絵手紙



伝統芸能

多摩ボラセンの登録団体は57団体。その活動は『絵手紙』『昔遊び』『手品』『読み聞かせ』『バルーンアート』『聞き書き』『点字』『手話』『傾聴』『伝統芸能』などなど様々です。初めて出会う活動もきっとあるはず!!

当日ブース出展団体は10団体以上を予定。

※詳細はこちらから→



めり絵



マジック



バルーンアート



昔遊び



聞き書き

※写真はボランティアパークの様子

▶ 問合せ ボランティア担当 ☎ (373) 6611 FAX (373) 6629 ✉ tamavc@tamashakyo.jp

多摩地域企業・大学等連絡会(ゆるたまネット)主催 食でつながるプロジェクト! 第4弾

食料等詰め合わせ無料配布事業の実施報告とお礼

12月15日(金)～17日(日)に実施し、「子ども(大学生以下)がいる世帯」「大学生・留学生世帯」の186世帯・573名の方に食料や日用品をお渡しできました。準備や運営なども多くのボランティアの方々の力に支えられ、皆さまのご協力にあらためて感謝申し上げます。

▶ 配布内容:

お米、レトルト食品、缶詰、菓子、青果、トイレトペーパー、ティッシュペーパー等

▶ フードドライブ

103件、約2,000kgもの食料ご寄付をいただきありがとうございました。

食品のご寄付は常時受け付けておりますので、引き続きご協力をお願いします。

受け取られた方からのメッセージ

- ・季節を感じる余裕も無いほど日々いっぱいですが、いただいた中にクリスマスのラッピングがされたお菓子があり大変癒されました。ありがとうございました。
- ・物価上昇や収入減で、安い所で買い物したり節約したり、ギリギリのところで生活しています。そんな我が家にも支援いただき本当に感謝しています。
- ・お菓子なども多く、子ども達もとても喜んでます。子どもがいるとすぐに無くなる消耗品もとても助かります。皆さまの優しさに感謝いたします。



協力者・団体一覧(順不同・敬称略)

あいおいニッセイ同和損害保険(株) / イオンモール(株)聖蹟桜ヶ丘オーパ / (株)ヴァリアント / ジョイパッケレジャー(株) / 大妻女子大学・大妻多摩中学高等学校 / (医)河北医療財団 / (特非)学習支援サークル BORDER FREE / グラフィックアート・イオル / ジョイパッケアミューズメント(株) / しごと・くらしサポートステーション / (株)ダイエー(グルメシティ多摩店、foodium 多摩センター) / (公社)多摩市シルバー人材センター / 多摩大学 / 東京海上日動システムズ(株) / TOKYO フレッシュ(株) / 東都生活協同組合 / (株)としまふューネス / (特非)どんぐりパン / ニ幸産業・NSP グループ / (福)日本心身障害児協会 島田療育センター / (生協)パルシステム東京 / (福)楽友会 / ソスペーゾ多摩 / (福)大和会 / 東京フリー・メソジスト桜ヶ丘キリスト教会 / 消費者団体等連絡会 / (生協)コープみらい / (福)巨玉会 桜ヶ丘第一保育園 / (福)桜ヶ丘社会事業協会 / 末日聖徒イエス・キリスト教会 / 唐木田コミュニティセンター運営協議会 / 三井住友信託銀行(株)多摩桜ヶ丘支店 / 第一民生委員協議会 / 多摩市 / 市民の皆さま

ご協力いただきありがとうございました!

▶ 問合せ・食品寄付受付 (ゆるたまネット事務局) 多摩市社協ボランティア担当 ☎ (373) 6611 FAX (373) 6629

令和6年度 学習支援事業

会場：多摩ボランティア・市民活動支援センター
(ヴィータ・コミュニネ7階)

多摩ボラセンでは、「NPO 法人 BORDER FREE」と共催で子どもの学習支援を行います。

「学校の授業についていけない」「家庭の事情で塾に通うことが難しい」「勉強したいけど家だと集中できない」など学習支援が必要な子どもに現役大学生がわかりやすく丁寧に勉強を教えます。

①放課後学習教室(聖蹟桜ヶ丘教室)

大学生やボランティアの先生に質問ができる勉強スペースです。

- ▶日時 毎週火曜日 午後4時30分～7時
- ▶対象 市内在住の小学生から高校生まで
- ▶定員 20人
- ▶費用 月額1,000～2,000円

②さくら教室

クラスと対象(市内在住)	日時
小6・中1 基礎英語クラス	第1・3週土曜日午後2時から5時
中2 標準英語クラス	第2・4週土曜日午後2時から5時
中3 都立英語対策クラス	毎週水曜日午後5時から7時
中2 都立数学対策クラス	毎週金曜日午後5時から7時
中3 都立数学対策クラス	毎週金曜日午後6時から7時

※各クラス終了後に補習の時間を予定

- ▶定員 各クラス15名程度
- ▶費用 月額1,000～3,000円

①②ともに2月1日より申し込み受付開始、NPO法人 BORDER FREEの申込フォームより直接申し込み(先着順)。

※費用は条件により異なりますので、詳細はNPO法人 BORDER FREEへメールにてお問合せください。

メール border.free.2021@gmail.com



申込はこちらから⇒

- ▶問合せ ボランティア担当 ☎(373) 6611 FAX(373) 6629

第34回春の発表会

2月28日(水)～3月1日(金)

二幸産業・NSP 健幸福祉プラザ

老人福祉センター・地域活動支援センター同好会の皆さんの日頃の成果を披露します。

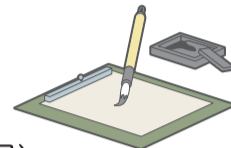
発表の部 3階多目的フロア

- オープニングイベント(2月28、29日、3月1日) 午前10時～
- カラオケ同好会の発表(2月28日)
- 各種同好会の発表(2月29日、3月1日)
オカリナ演奏・大正琴・フラダンス・キーボード・
社交ダンス・日本舞踊など



展示の部 6階・7階(2月28日～3月1日)

書道・俳句・陶芸・油絵・折紙・編物・染物など



活動紹介パネルの部 6階・7階(2月28日～3月1日)

即売の部 3階

- 陶芸品(2月28日～3月1日)
※詳細は総合福祉センターだより2月号(1月20日発行)をご覧ください。

- ▶問合せ 多摩市総合福祉センター指定管理者 二幸産業・NSPグループ
☎(356) 0303 FAX(356) 1155

春の福祉バザー

2月28日(水)～3月1日(金) 午前10時半～午後3時

二幸産業・NSP 健幸福祉プラザ7階ボランティア活動室

10月の福祉フェスタに引き続き、皆さまからご寄付いただいた未使用の日用品・雑貨などを販売します。なお、バザー会場への一度の入場人数は制限させていただく予定です。当日に整理券等を発行する場合がありますので、予めご了承ください。



- ▶問合せ 総務係 ☎(373) 5611 FAX(373) 5612

第6回地域ささえあい歳末チャリティゴルフ大会へご参加・ご協力ありがとうございました

12月4日(月)に「地域ささえあい(歳末たすけあい運動)募金」の一環として、府中カントリークラブにて開催しました。この大会への参加費・協賛金など604,000円は、地域ささえあい募金として、多摩市内のふれあい・いきいきサロンや子ども・だれでも食堂など、「地域での居場所作り」の支援に活用させていただきます。

ご協賛ご協力団体・個人名(順不同・敬称略)

有限会社ケイワイエム	ドゥエル聖蹟 小山
有限会社小山商店	株式会社多摩ニュータウンサービス
永山運送株式会社	東京多摩グリーンロータリークラブ
中沢鍼灸接骨院	東京多摩ロータリークラブ
小暮 信幸	プレゴ社会貢献基金
府中カントリークラブ	チャリティゴルフ大会参加者有志

- ▶問合せ 総務係 ☎(373) 5611 FAX(373) 5612

多摩市社会福祉協議会

令和6年度臨時職員募集(登録制)

- ▶職種 ①事務員 ②介護員
- ▶内容 ①事務補助
②デイサービス・入浴サービスでの介護
- ▶勤務場所 ①二幸産業・NSP 健幸福祉プラザまたは多摩ボランティア・市民活動支援センター
②二幸産業・NSP 健幸福祉プラザ

※詳細は募集要項参照、募集要項の配布は二幸産業・NSP 健幸福祉プラザ7階(総務係)またはヴィータ・コミュニネ7階(多摩ボランティア・市民活動支援センター)。
多摩市社協HP(<https://tama-shakyo.jp/>)からもダウンロード可



- ▶問合せ 総務係 ☎(373) 5611 FAX(373) 5612

～生きづらさを感じている方の居場所～ 「スペース 菜」のご案内

生きづらさを感じている方に、気軽に足を運んでいただきたいー読みかけの本に菜をはさむように、人生にも立ち止まって一息つく時間が必要です。雑談をしたり、お気に入りの本を見つけたり…気軽に足を運んでゆったりした時間を一緒に過ごせる場所として、中央図書館にて「スペース 菜」をスタートします。

当日参加も可能ですが、人数把握のため Google フォームから事前申込にご協力ください。なお、当日来れなくなった場合でもご連絡は不要です。

- ▶日時 2月24日(土) 午後2時～4時(途中参加、途中退出可)
- ▶場所 多摩市立中央図書館(落合2-35) 活動室2、3

Googleフォームは
こちら⇒



- ▶問合せ まちづくり推進担当 ☎(373) 5616 FAX(373) 6629
(問合わせもGoogleフォームからどうぞ)

あなたの思いが
地域を支えます

社会福祉法人
多摩市社会福祉協議会 会員募集中!

問合せ…総務係
☎(373) 5611 FAX(373) 5612





～あたたかいお気持ちありがとうございます～ **ご寄付の報告** (令和5年10月1日～11月30日)

★多摩市内の地域福祉の推進（福祉のまちづくり）に役立たせていただきます★

	順不同・敬称略 (単位:円)	
一般寄付	相澤 良夫	30,000
	小山 勲	10,217
	峰岬 常夫	8,233
	公益社団法人 日野法人会	28,000
	宗教法人 林海庵	100,000
	Hitz環境サービス株式会社 多摩支所	66,400
	多摩センター商店会 匿名(8件)	30,000 178,232
指定寄付	◆子ども・若者支援のため	
	辻 秀暁	10,000
	林 茂	10,000
	吉永 弥生	50,000
	永山教会	41,410
	匿名(6件)	45,058
	◆食料等無料配付事業のため	
	妹尾 浩也	10,000
	株式会社 としまフューネス	50,000
	東京海上日動システムズ株式会社	29,579
愛の箱	関戸達哉クリニック (関戸2丁目)	2,682
	関・一つむぎ館 (関戸4丁目)	642
	多摩市役所 売店ひまわり (関戸6丁目)	7,941
	大栗川・かるがも館 (和田)	1,171
	三方の森コミュニティ会館 (和田)	1,200
	独楽寿司 永山店 (乞田)	12,109
	かんじ鍼灸院 (諏訪5丁目)	5,006
	青木屋 (諏訪5丁目)	6,406
	コーヒーショップ白樺 (貝取1丁目)	1,201
	ココカラファイン薬局 多摩センター店 (落合1丁目)	2,302
	物寄付	多摩市役所職員有志……………トイレットペーパー等日用品
合計	令和5年10月1日～11月30日	737,789
	令和5年度累計 (令和5年4月1日～11月30日)	2,800,577

◆**フードドライブ** (皆様の家庭にある食品をお寄せいただき、子ども・だれでも食堂、生活の支援が必要な方などに多摩市社協がお渡しします) 順不同・敬称略

飯島 妃路子	伊藤 俊子	小笠原 崇弘	荻野 泰弘	豊永 弥栄子	三橋 正夫
イオンモール株式会社聖蹟桜ヶ丘オーパ foodium多摩センター グルメシティ多摩店 生活協同組合コープみらい 生活協同組合コープみらい 貝取店 株式会社ヴァリアント (マイニチWOW'ON) ジョイパックス株式会社 プレゴ永山お客様各位 消費生活センター (多摩市消費者団体等連絡会) あいおいニッセイ同和損保株式会社 東京海上日動システムズ株式会社 三井住友信託銀行株式会社 多摩桜ヶ丘支店 コンサルプラザせいせき コンサルプラザ多摩センター 多摩大学 大妻多摩中学高等学校生徒会 社会医療法人河北医療財団 (多摩事業部) 唐木田コミュニティセンター運営協議会 多摩市シルバー人材センター 多摩市役所職員有志 多摩市社会福祉協議会職員有志 匿名 (79件)					
					
					
主な寄付食品 お米、レトルト食品、インスタント食品、瓶詰・缶詰類、お菓子、調味料、ペットボトル飲料 など					

♥ **フードドライブ問合せ・食品寄付受付**
ボランティア担当 ☎(373)6611 FAX(373)6629

寄付金ご協力をお願い

社会福祉法人である社会福祉協議会への寄付は、法人税・所得税等の控除を受けることが出来ます。条件などの詳細は、多摩市社協 HP「寄附・募金」「多摩市社協への寄付」内をご覧ください。税務署にお問合せください。住民の皆様、企業・事業所等の皆様のご協力をぜひお願いいたします。

♥ **寄付金に関する問合せ・寄付受付**
総務係 ☎(373)5611 FAX(373)5612

講座のご案内

	日時・場所	対象・定員・費用	内容・備考	申込・問合せ
「初心者向けバルーンアート講座」 (主催: ボランティア団体スマイルバルーン)	日時 2月15日、22日、29日(各木曜日、全3回)午後1時30分～3時30分 場所 ヴィータ・コミュニネ7階(多摩ボランティア・市民活動支援センター)	対象 バルーンアートに興味があり、学んだ後多摩市内でボランティア活動したい方 定員 20人(申込先着順) 費用 2,000円(ポンプ持参の方は500円引き・初回徴収・欠席しても返金不可)	内容 バルーンアートの基本を学ぶ(子供に人気のある作品・イベント用装飾作品を作る)	1月16日(火)から2月8日(木)までに電話・FAXまたはEメール(必要事項: 講座名、氏名、電話番号、お住まいの地区) ★ボランティア担当 ☎(373)6611 FAX(373)6629 ✉: tamavc@tamashakyo.jp
社会福祉士による成年後見相談	日時 1月23日(火)、2月27日(火) ①午後1時30分～②午後2時30分～(各枠50分程度) 場所 二幸産業・NSP健幸福祉プラザ	対象 市内在住・在勤者 定員 ①②各枠1組(申込先着順) 費用 無料	内容 成年後見制度について 相談員: (一社) 東京社会福祉士会 権利擁護センターばあとなあ 東京所属の社会福祉士	開催日1週間前までに二幸産業・NSP健幸福祉プラザ7階窓口または電話、FAX ★権利擁護センター ☎(373)5677 FAX(373)5612
弁護士によるふくし法律相談	日時 2月15日(木)、3月21日(木) ①午後1時30分～②午後2時30分～(各枠50分程度) 場所 二幸産業・NSP健幸福祉プラザ	対象 市内在住の高齢者・障がい者とそのご家族および関係機関 定員 ①②各枠1組(申込先着順) 費用 無料	内容 財産管理や相続、福祉サービスの利用に関するトラブルなど、生活上での法律に関わる事柄についての相談 相談員: 増田 径子 氏 (第二東京弁護士会所属弁護士)	
「あんしんサポート・たま」生活支援員説明会	日時 1月29日(月)午後2時～3時 場所 二幸産業・NSP健幸福祉プラザ7階705会議室	対象 20才～概ね70才までの市内在住で心身ともに健康な方 興味・関心のある方 定員 5人(申込先着順) 費用 無料	内容 「あんしんサポート・たま」生活支援員の業務(家賃や公共料金などの支払い、郵便物・書類確認のお手伝いや見守りなど)の説明	二幸産業・NSP健幸福祉プラザ7階窓口または電話 ★権利擁護センター ☎(373)5677 FAX(373)5612
親なきあと個別相談	日時 1月17日、2月21日、3月13日(各水曜日)①午後1時～②午後2時～(各45分程度) 場所 二幸産業・NSP健幸福祉プラザ3階	対象 多摩市に住所を有する障がいのある方とご家族 費用 ①②各枠1家族(申込先着順) 定員 無料	内容 障がいのある子の親なきあとの生活、制度や福祉サービスなどの相談に応じます。 相談員: 渡部 伸 氏 (「親なきあと」相談室主宰/行政書士)	二幸産業・NSP健幸福祉プラザ3階窓口または電話・FAX ★地域活動支援センターあんど ☎(356)0307 FAX(356)1155