

# ふくしだより



「あじさいとかたつむり」  
関戸みどりの保育園 3・4才児

発行：社会福祉法人  
多摩市社会福祉協議会

〒206-0032 多摩市南野3-15-1 ☎042 (373) 5611 FAX 042 (373) 5612 ✉info@tamashakyo.jp 🌐https://tama-shakyo.jp/

2面 \*令和4年度決算事業報告  
\*子ども・若者への支援

3面 \*福祉フェスタ参加団体・福祉バザー物品募集  
\*協力員・支援員募集  
\*親なきあと個別相談

\*チャリティゴルフ大会開催報告  
\*プログラミング体験講座 参加者募集

4面 \*寄付のご報告  
\*講座のご案内



## 多摩市社会福祉協議会 法人化50周年記念

# マスコットキャラクター デザイン大募集!!

応募締切  
9/20  
(水)まで

多摩市社協  
30周年記念キャラクター

多摩市社協は、令和5年9月に法人化50周年という節目の年を迎えます。様々な活動を多くの方に知っていただき、これからもより身近で親しみやすい社協となれるよう、「多摩市社協マスコットキャラクター」を募集します。ご応募をお待ちしています。

キャラクターは、ふくしだよりやホームページ上で多摩市社協の活動をPRしていくよ！みんな応援してね！

僕たちの友達として、どんなキャラクターを考えてくれるのかな？楽しみにしているね！

多摩ボランティア・市民活動支援センター  
マスコットキャラクタータマボラ君

👑 最優秀賞  
3万円 (1名)  
👑 優秀賞  
1万円 (2名)

### 応募概要

#### 募集内容

多摩市社協マスコットキャラクターのデザイン(愛称およびプロフィールを含む)

#### 募集するデザインについて

- ① 「多摩市」「やさしさ」「ささえあい」「つながり」「明るさ」「元気」をイメージした親しみやすく愛着のあるキャラクターで、キャラクターと一緒に福祉のまちづくりをPRしていくことを想像し表現してください。
- ② キャラクターのモチーフは人や動物、植物など自由です。またキャラクターに文字で修飾することも可能です。
- ③ デザインは、イラストや着ぐるみなどで活用できるように、個性的な動きを連想できるものにしてください。

#### 応募方法・応募資格などについて

詳細は募集要項をご覧ください。要項、応募用紙は多摩市社協 🌐 からダウンロードいただくか、窓口で配布しています。

- 多摩市社協総務係：多摩市南野 3-15-1 二幸産業・NSP 健幸福祉プラザ7階
- 多摩ボランティア・市民活動支援センター：多摩市関戸 4-72 ヴィータ・コミュニネ7階

▶ 応募・問合せ 〒206-0032 東京都多摩市南野 3-15-1 二幸産業・NSP 健幸福祉プラザ7階  
「多摩市社協 マスコットキャラクターデザイン募集」係

☎ 042 (373) 5611 FAX 042 (373) 5612 ✉ info@tamashakyo.jp



# 令和4年度 多摩市社会福祉協議会事業・決算報告

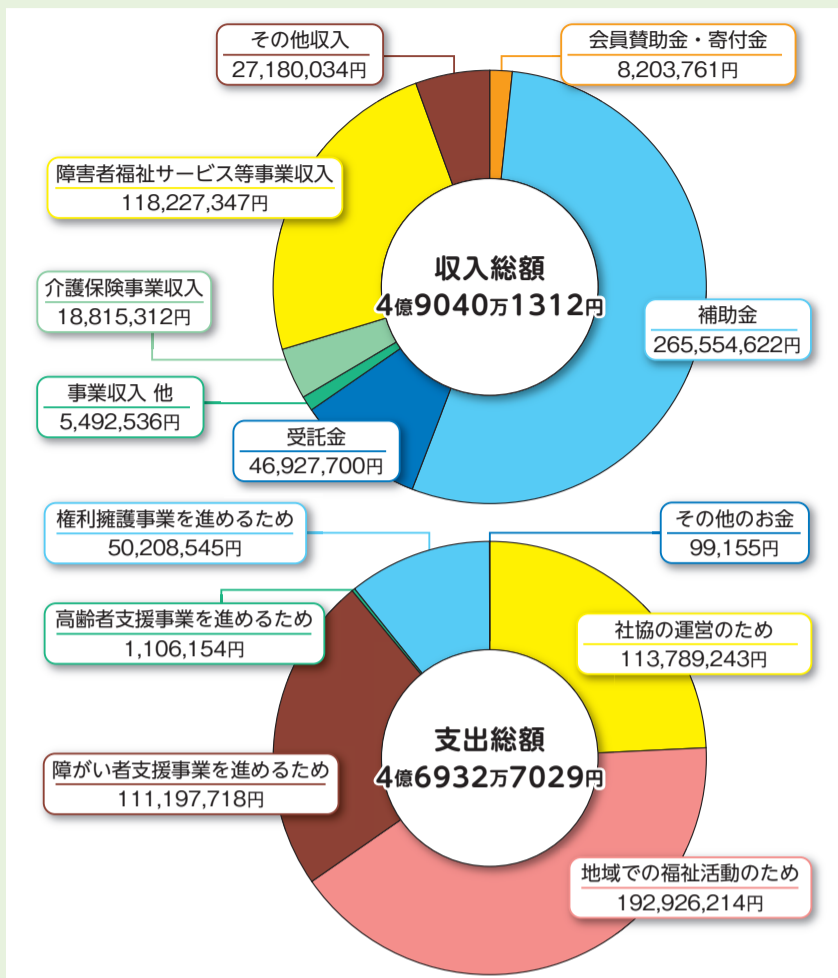
第4次多摩市地域福祉活動計画の最終年度にあたる令和4年度は、コロナ禍の影響を受け経済的困窮や高齢者のフレイル、貧困による子供・若者の生活や学習環境の低下など、多くの地域課題が顕在化しました。

多摩市社協では生活福祉資金特例貸付と自立相談支援機関等との連携により、複合的な課題への支援に取り組むほか、計画で掲げた基本理念「誰もが安心して暮らせる福祉のまちづくり」を目指して、市民の方々や地域の団体・組織と連携し、また市内の企業・大学等や社会福祉法人とネットワークを構築し、これらの課題へ継続的な支援・取組を展開しました。

- ① 令和3年度に創設した子ども・若者応援基金を活用し、支援団体への助成金交付事業やフードドライブ事業、多摩地域企業・大学等連絡会(ゆるたまネット)主催の「食料等無料配布事業」など、生活に困窮する方への支援を展開しました。
- ② 超高齢社会を迎えた中、安心して最期まで暮らせるための支援事業として、単身高齢者の定期的な見守り、入院時の支援や死後事務などを担う「高齢者あんしんサポート事業」を創設しました。(令和5年度から実施します。)
- ③ Withコロナ時代への社会状況等を踏まえ、3年ぶりとなる福祉フェスタや福祉バザー、来賓・被表彰者を招いての福祉大会を開催しました。また地域においても、オンラインと対面の併用など顔の見える手法を工夫しつつ、地域福祉推進委員会やサロン活動など地域活動の再開が進み、多摩市社協もこうした取り組みが円滑に展開できるよう支援を行いました。

多摩市社協は、令和5年度から始まる第5次多摩市地域福祉活動計画のもと、地域福祉コーディネーターがこれまで培ってきた地域に根差した支援をベースに、様々な地域課題に対して組織全体で取り組みます。

▶ 問合せ 総務係 ☎ (373) 5611 FAX (373) 5612



## 子ども・若者への支援が広がっています!

令和4年度 報告

### 多摩市社協の取組

- フードドライブ(ご家庭の提供できる食品をフードバンク等へ寄付する活動)
- フードパントリー(生活にお困りの方に食料を無料で配布する活動)
- 子ども・若者応援助成金(子ども・若者の居場所づくりなどに取り組む団体を支援)
- 多摩地域企業・大学等連絡会などのネットワークを活かした食料・日用品等配布
- 子どもたちに居場所を提供し、学習を支援(7月から実施)
- 子ども・若者支援に取り組むボランティアを育成し、活動をコーディネート など

### 皆さまのあたたかいご支援ありがとうございます

- 食品寄付: 9,168kg
  - フードパントリー: 775世帯に配布
  - 子ども・若者応援基金寄付: 2,045,767円
  - 子ども・若者応援助成金: 9団体に計340,000円交付
  - 日用品購入: 255,496円
- (寄付金は上記の活用のほか、今後の取組のため子ども・若者応援基金に積み立てています)

## 皆さまのお力が必要です!

### 食で支える!フードドライブへのご寄付

グルメシティ多摩店、foodium多摩センター、コープ貝取店、多摩市社協窓口など市内6カ所でフードドライブを受け付けています。フードドライブを実施いただける店舗も募集しています。



### 子ども・若者応援基金へのご寄付

皆さまからのご寄付を基に、子ども・若者への取組(食事等の提供、学習支援、居場所作りなど)を継続して支援します。



## ボランティアさん出番です!

### 「食の支援 ボランティア入門講座」 参加者募集!

「フードドライブ」「フードバンク」「フードパントリー」などの活動を詳しく説明します。

★日時: 8月4日(金) 午後2時~3時30分

★場所: 多摩ボランティア・市民活動支援センター 活動室



### 「子ども学習支援 ボランティア」 募集

自主学習する子どもたちの見守りや質問対応など

★日時: 7月18日(火)から毎週火曜日 午後4時30分~7時

★場所: 多摩ボランティア・市民活動支援センター 活動室

★共催: 学習支援サークルBORDER FREE



### 「夏休み子ども弁当 配送ボランティア」 募集

食事に困っている子どもがいる家庭にお弁当を届ける活動です。

★日時: 7月21日(金)~8月31日(木)の月~金曜日 午前10時~正午(8月14日~16日を除く)

★場所: きっちゃん空(主催、貝取1-47-9)から、多摩市内各エリアに配布



### フードバンク「ソスペース多摩」の仲間になりませんか?

ソスペース多摩は、多摩市内で食料配布活動を続けてきた有志が立ち上げた、多摩市独自のフードバンク団体です。「お腹を空かせている子供たちに少しでも食料を届けよう」という熱い気持ちのもと、子ども・誰でも食堂への支援や食料配布を実施中です。

現在、自家用車を使用して活動に参加いただけるメンバーを募集しています。



▶ 問合せ ボランティア担当 ☎ (373) 6611 FAX (373) 6629

### 福祉フェスタ2023 参加団体募集

福祉フェスタは、多摩市で福祉活動をしている団体等を広く知っていただき、自主生産品の販売や活動に関する体験企画などを通じて、福祉への興味・関心を広げる機会として開催しています。今年度の開催に向け参加団体を募集します。開催内容などの詳細は次号(9月15日発行号)にてお知らせいたします。

- 対象団体 市内およびその近郊で活動する福祉団体・ボランティア団体・市民活動団体で、福祉フェスタにおいて政治的・営利的な目的を有しない団体
  - 開催日時 10月22日(日) 午前10時～午後3時
  - 開催場所 二幸産業・NSP健幸福祉プラザおよびアクアブルー多摩
  - 募集内容 ①福祉に関する体験企画・相談会など  
②模擬店、自主生産品の販売など  
③団体の作品紹介、活動紹介など  
④各団体の発表など
- ※感染症の状況により参加条件の変更や、参加可能な内容・団体数を制限させていただく場合があります。詳細はお問合せください。また、9月中旬に参加団体説明会を開催予定です。
- 申込方法 参加申込書を8月23日(火)までに直接窓口またはFAX、郵送、メールにて提出。  
募集要項・参加申込書は多摩市社協HPよりダウンロード可。



### 福祉バザーへの物品寄付をお願いします

福祉フェスタ内でバザーを開催します。ぜひバザー品のご提供をお願いします。なお、バザーでの収益はすべて地域福祉推進のために活用させていただきます。

- <寄付物品> ※いずれも未使用または新品のもの  
食器・寝具・雑貨・靴・バッグ・帽子・タオル・ハンカチ・衣類・石鹸・洗剤  
介護用品・玩具(電池を必要としないもの)・その他生活用品など
- ※家具、電化製品、古着、食品、化粧品は受け付けておりません。

<受付方法> 下記の窓口までお持ちください。

- ※持ち込みが難しい場合は、お問合せください
- 総務係 南野3-15-1 二幸産業・NSP健幸福祉プラザ7階  
平日:午前9時～午後5時



▶ 問合せ 総務係 ☎(373) 5611 FAX(373) 5612

### 「たすけあい有償活動」協力員募集

高齢や病気などにより日常生活でお困りの方を、地域の皆さまが協力員となって支え合う、有償の助け合いの仕組みです。

市内及び近郊にお住まいの18才以上の健康な方で福祉に理解のある方であれば、経験、資格は問いません。

活動は登録後、お住まいの近くの利用者から依頼があった際にご連絡します。

- 活動内容 掃除、買い物、通院の付添、草取り、調理、衣替えなど
- 活動費 1時間700～800円(交通費は実費支給)
- ※募集は随時行っております。詳細などお気軽にお問合せください。

#### 協力員登録説明会

- 日時 7月28日(金) 午前10時～11時30分
- 場所 多摩ボランティア・市民活動支援センター
- 定員 20人(申込先着順・要予約)
- ▶ 申込・問合せ まちづくり推進担当 ☎(389) 3344 FAX(373) 6629

### 生活支援員(登録型)募集

認知症や障がいのある方が多摩市で暮らし続けられるように、地域のサポーターとして郵便物や書類確認のお手伝い、見守り、預貯金の出し入れ、家賃や公共料金等の支払いなどを行う生活支援員を募集しています。

詳細は多摩市社協HPに掲載、または権利擁護センター、多摩ボランティア・市民活動支援センターの窓口で配布の「生活支援員募集要項」をご覧ください。

なお、ご応募の際は下記の説明会にご参加ください。

#### 生活支援員事業説明会

- 日時 7月31日(月) 午後2時～3時
- 会場 二幸産業・NSP健幸福祉プラザ7階705会議室
- 定員 5人(申込先着順・要予約)
- ▶ 申込・問合せ 権利擁護センター ☎(373) 5677 FAX(373) 5612



### チャリティゴルフ大会ご参加・ご協賛の御礼

6月19日(月)の桜ヶ丘カントリークラブでのゴルフ大会では、161人のご参加と総額721,200円のチャリティ金・協賛金をいただきありがとうございました。このチャリティ金は、地域での支えあい・見守り・居場所づくりなどの支援のために活用させていただきます。

ご協賛者・団体名(順不同・敬称略)

(有)小山商店	(有)萩原鉄工
(有)ケイワイエム	(有)南野ゴルフ
(株)GTDゴルフ	(株)麻生徽章
(株)タイコー	(株)共同印刷所
都市農住事業(株)	西都ヤクルト販売(株)
(一社)多摩市緑進会	多摩市自治連合会
重田畳店	中沢鍼灸接骨院
桜美林大学	東急自動車学校
極楽湯 多摩センター店	ドゥエル聖蹟 小山
小暮 信幸	桜ヶ丘カントリークラブ
(株)二木ゴルフ 多摩センター店	
(株)ユニカ マグレブ事業部	
(株)多摩ニュータウンサービス	
トヨタS&Dフリート西東京(株)	
東京キンビバレッジサービス(株) 府中支店	
ジョイパックアミューズメント(株) 永山健康ランド竹取の湯	
京王レクリエーション(株) 京王ゴルフ練習場	
(公財)多摩市文化振興財団	
スポーツクラブNAS聖蹟桜ヶ丘	
ゴルフパートナー多摩練習場	
東京多摩ロータリークラブ	
東京多摩グリーンロータリークラブ	
匿名(5名、1団体)	

▶ 問合せ 総務係 ☎(373) 5611 FAX(373) 5612

### ～障害のある方のご家族へ～「親なきあと個別相談」

障がいのある子をもつご家族の共通の悩みである「親なきあと」のことについて、長年この問題に携わっている行政書士が、親が健全なうちにできる準備をわかりやすくアドバイスします。まずは、お気軽にお問合せください。

#### 【直近の開催のご案内】

- 日時 8月16日、9月20日、10月18日(基本毎月第3水曜日の午後)  
①午後1時～、②午後2時～(各枠45分程度)
- 対象 多摩市に住所を有する障がいのある方と家族 各枠1家族(申込先着順)
- ▶ 申込・問合せ センター係 ☎(356) 0307 FAX(356) 1155



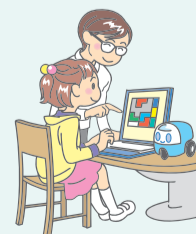
### 子ども若者応援事業「プログラミング体験講座」参加者募集

小学生でも簡単にプログラミングができるソフトを使って、LEDを光らせたり、音をならしたり、ゲームを作ってみよう!

- 日時 8月8日(火)  
① 午前10時～11時30分 ② 午後2時～3時30分 ※①②は同じ内容
- 会場 多摩ボランティア・市民活動支援センター活動室
- 対象・定員 小学4～6年生 ①②各30名(申込先着順) ※保護者の見学可
- 共催 アマゾンデータサービスジャパン合同会社(ゆるたまネット)
- ▶ 申込・問合せ ボランティア担当 ☎(373) 6611 FAX(373) 6629



申込はこちら



### 不用品回収受付

家電製品の処分、引っ越しの整理、遺品整理 粗大ごみの処分、**無料回収**もごさいます。

### 内装工事受付

壁、天井、フローリング、畳、襖

年中無休・24時間対応 <https://worldsystems.info>

株式会社ワールドシステムズ ☎080-9457-3155 東京都多摩市落合3-5-2 info@worldsystems.info

～あたたかいお気持ちありがとうございます～ **ご寄付の報告** (令和5年4月1日～5月31日)

★多摩市内の地域福祉の推進(福祉のまちづくり)に役立たせていただきます★


順不同・敬称略(単位:円)

一般寄付	小山 房恵	10,070
	相澤 良夫	30,000
	垂井 雅夫	2,116
	和櫻会	4,047
	多摩市災害ボランティアの会	25,779
	東京海上日動システムズ株式会社 社会貢献委員会	6,000
	福陶会 永山クラス 匿名(7件)	6,873 35,321
愛の箱	青木屋(諏訪5丁目)	10,203
	麻生徽章(落合6丁目)	15,963
指定寄付	◆ボランティア活動のため 中村 その子 TIC有志 いろりの会	20,000 6,402 5,648
	◆子ども・若者支援のため 島田 治夫 辻 秀暁 吉永 弥生 匿名(7件)	50,000 10,000 10,582 27,174
	物品寄付	東京多摩プロバスクラブ……………切手1,447円分 いろりの会……………切手1,760円分
	合計	令和5年4月1日～5月31日 276,178 令和5年度累計(令和5年4月1日～5月31日) 276,178

◆フードドライブ

(皆様の家庭にある食品をお寄せいただき、子ども・だれでも食堂、生活の支援が必要な方などに多摩市社協がお渡しします) 順不同・敬称略

久米 恵美  
名倉 明美  
宇田 美津江  
多摩市消費者団体等連絡会  
foodium多摩センター  
グルメシティ多摩店  
生活協同組合コープみらい  
生活協同組合コープみらい 貝取店  
生活協同組合パルシステム東京多摩センター  
株式会社ヴァリアント(マイニチWOW'ON)  
KDDI株式会社  
KDDIラーニング株式会社  
東京海上日動システムズ株式会社  
(福)日本心身障害児協会 島田療育センター  
(福)桜ヶ丘社会事業協会 桜ヶ丘延寿ホーム  
匿名(60件)



**主な寄付食品** お米、アルファ米、レトルトパックご飯、カップめん、缶詰、調味料、お菓子、ペットボトル飲料 など

**受付可能な食品** 生鮮食品以外で賞味期限が2ヶ月以上先の未開封のもの。  
※アルコール類(みりん・料理酒は除く)や手作り品は対象外。

♥ 寄付金に関する問合せ・寄付受付  
総務係 ☎(373)5611 FAX(373)5612

♥ フードドライブ問合せ・食品寄付受付  
ボランティア担当 ☎(373)6611 FAX(373)6629

**寄付金ご協力のお願い** 多摩市社会福祉協議会では、随時寄付金を受け付けております。寄付金は、福祉のまちづくりのための財源として活用させていただきます。社会福祉法人である社会福祉協議会への寄付は、法人税・所得税等の控除を受けることが出来ます。条件などの詳細は、多摩市社協 HP「多摩社協への寄付」内をご覧ください。か事務署にお問合せください。住民の皆様、企業・事業所等の皆様のご協力をぜひお願いいたします。

講座のご案内

日時・場所	対象・定員・費用	内容・備考	申込・問合せ
<b>社会福祉士による成年後見相談会</b> 	<b>日時</b> 7月25日(火)、8月22日(火) ①午後1時30分～②午後2時30分～(各枠1時間程度) <b>場所</b> 二幸産業・NSP健幸福祉プラザ	<b>対象</b> 市内在住・在勤の方 <b>定員</b> ①②各1人(申込先着順) <b>費用</b> 無料	開催日1週間前までに二幸産業・NSP健幸福祉プラザ7階窓口または電話・FAX ★権利擁護センター ☎(373)5677 FAX(373)5612
<b>聞こえと補聴器の相談会</b> 	<b>日時</b> 8月26日(土)午前10時30分～午後3時30分(うち1時間程度) <b>場所</b> 二幸産業・NSP健幸福祉プラザ7階	<b>対象</b> 多摩市に住所を有する耳が聞こえにくい方と家族など <b>定員</b> 8人(申込先着順) ※なるべく同伴の方とご来場ください <b>費用</b> 無料	二幸産業・NSP健幸福祉プラザ7階窓口または電話・FAX ★地域活動支援センターあんど ☎(356)0307 FAX(356)1155
<b>視覚障がい者パソコン教室(マイエディットコース)</b>	<b>日時</b> 9月7日～28日(木曜日・全4回)午後1時30分～3時30分 <b>場所</b> 二幸産業・NSP健幸福祉プラザ7階704研修室	<b>対象</b> 多摩市に住所を有する18才以上で視覚障がいのある方 <b>定員</b> 4人(抽選) <b>費用</b> 500円(テキスト代)	8月4日(金)までに二幸産業・NSP健幸福祉プラザ3階窓口または電話・FAX ★地域活動支援センターあんど ☎(356)0307 FAX(356)1155
<b>親子体操教室(後期)</b> 	<b>日時</b> 10月7日～3月2日(第1、第3土曜日・全10回)午前10時～11時30分 <b>場所</b> 二幸産業・NSP健幸福祉プラザ3階多目的フロア	<b>対象</b> 多摩市に住所を有する心身の発達が気になる3才～小学3年生のお子さん と保護者※障害者手帳の有無は問わない <b>定員</b> 10組(抽選) <b>費用</b> 500円(道具代)	9月8日(金)までに二幸産業・NSP健幸福祉プラザ3階窓口または電話・FAX ★地域活動支援センターあんど ☎(356)0307 FAX(356)1155
<b>障がい者体操教室(後期)</b> 	<b>日時</b> 10月5日～3月7日(第1、第3木曜日・全10回)午前10時～11時30分※1月4日を除く <b>場所</b> 二幸産業・NSP健幸福祉プラザ3階多目的フロア	<b>対象</b> 多摩市に住所を有する18才以上で障がいのある方 <b>定員</b> 15人(抽選) <b>費用</b> 無料	内容: ボールやタオルを使用した体操 <b>持ち物</b> 上履き、水分補給のための飲み物
<b>①障がい者パソコン教室(木曜年賀状コース)</b> <b>②障がい者パソコン教室(土曜年賀状コース)</b>	<b>日時</b> ①10月5日～26日(木曜日・全4回)②10月7日～11月4日(土曜日・全4回)午後1時30分～3時30分 <b>場所</b> 二幸産業・NSP健幸福祉プラザ7階704研修室	<b>対象</b> 多摩市に住所を有する18才以上で障がいのある方(視覚障がいの方は除く) <b>定員</b> ①②各4人(抽選) <b>費用</b> 500円(テキスト代)	内容: ワードで年賀状作成 <b>持ち物</b> 筆記用具
<b>～「近トレ」で広がる地域の輪～ 近所de元気アップトレーニング(近トレ)説明会</b>	<b>日時</b> 9月12日(火)午後2時～3時30分 <b>場所</b> ベルブ永山3階講座室	<b>対象</b> 多摩市に住所を有する65才以上の方 <b>定員</b> 20人 <b>費用</b> 無料	内容: 近所de元気アップトレーニングの説明とリハビリ専門職による体操の体験 <b>持ち物</b> タオル、飲み物、筆記用具