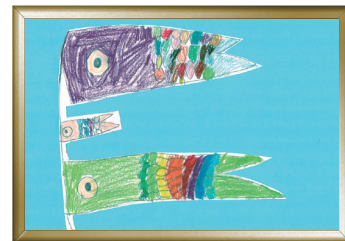


# ふしだより



「こいのぼり」  
みどりの保育園 5才児

発行：社会福祉法人  
多摩市社会福祉協議会

〒206-0032 多摩市南野3-15-1 ☎042 (373) 5611 FAX 042 (373) 5612 ✉info@tamashakyo.jp 🌐https://tama-shakyo.jp/

2面 \*令和5年度事業計画/予算  
\*社協HPリニューアルのお知らせ

3~6面 \*令和5年度多摩市社協  
会員賛助金ご協力をお願い

7面 \*災害ボランティア講座 参加者募集  
\*福祉なんでも相談ご案内  
\*近所de元気アップトレーニング説明会

8面 \*寄付のご報告  
\*講座のご案内



## 多摩市第5次地域福祉活動計画を策定しました

この計画は、地域の皆さまやボランティア・市民活動団体、福祉関係機関などと多摩市社協が、相互に連携・協働して地域の課題解決に取り組むため、令和5年度から令和10年度の6年間の道筋を示すものです。

～計画の基本理念～

### つながり 支えあい 安心するまちづくり



多摩市社協は、この計画を通じて達成する目標と、多摩市の目指す6年後の姿について次のように設定しています。

基本目標 I

お互いを知り、気づき、  
理解し合う心が育まれている

(目指す姿)

- 福祉や地域の事に関心を持つ人や機会が増えている
- 身近に困りごとを相談できる人や場が増えている



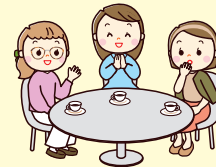
地域情報の発信、  
様々な相談窓口  
の開設

基本目標 II

地域がつながり、人がつながる  
取り組みが広がっている

(目指す姿)

- 福祉や地域活動に参加するきっかけや機会が増えている
- 身近な地域で交流の場や地域のことを一緒に考えていく場が広がっている



交流の場や  
居場所づくり  
などの地域活動  
を支援

基本目標 III

地域で見守り・支えあいの  
輪が広がっている

(目指す姿)

- 地域でのつながりを活かし、活動が充実している
- 生活課題がありながらも地域で安心して暮らせる人が増えている



見守り・  
支えあい活動の  
支援活動者の  
発掘・育成

◆多摩市社協の地域福祉活動計画と、多摩市の地域福祉計画の策定に関し、両計画の市民委員会の正副委員長、多摩市長、多摩市社協会長で対談を行いました。ぜひご覧ください。

地域福祉活動計画に関する四者対談動画  
(YouTube 多摩市公式チャンネル)



(対談全体版)



(対談概要版)

計画実現に向け、地域の皆さまのご理解とご協力をお願いいたします。

計画は多摩市社協HPに掲載しています



(活動計画)



# 令和5年度 多摩市社会福祉協議会事業計画

令和5年度は、「第5次多摩市地域福祉活動計画」の初年度となります。これまでの地域福祉コーディネーターが培ってきた地域に根差した支援や、企業等の地域貢献活動促進の取り組みを基に、計画の達成に向け地域の人々と協力した新たなつながりや支援の仕組みの構築をさらに進めてまいります。また、コロナ禍や物価高騰による市民生活への大きな影響から、特に困難を抱える子どもや若者への支援にも引き続き取り組んでまいります。

## ■新規事業

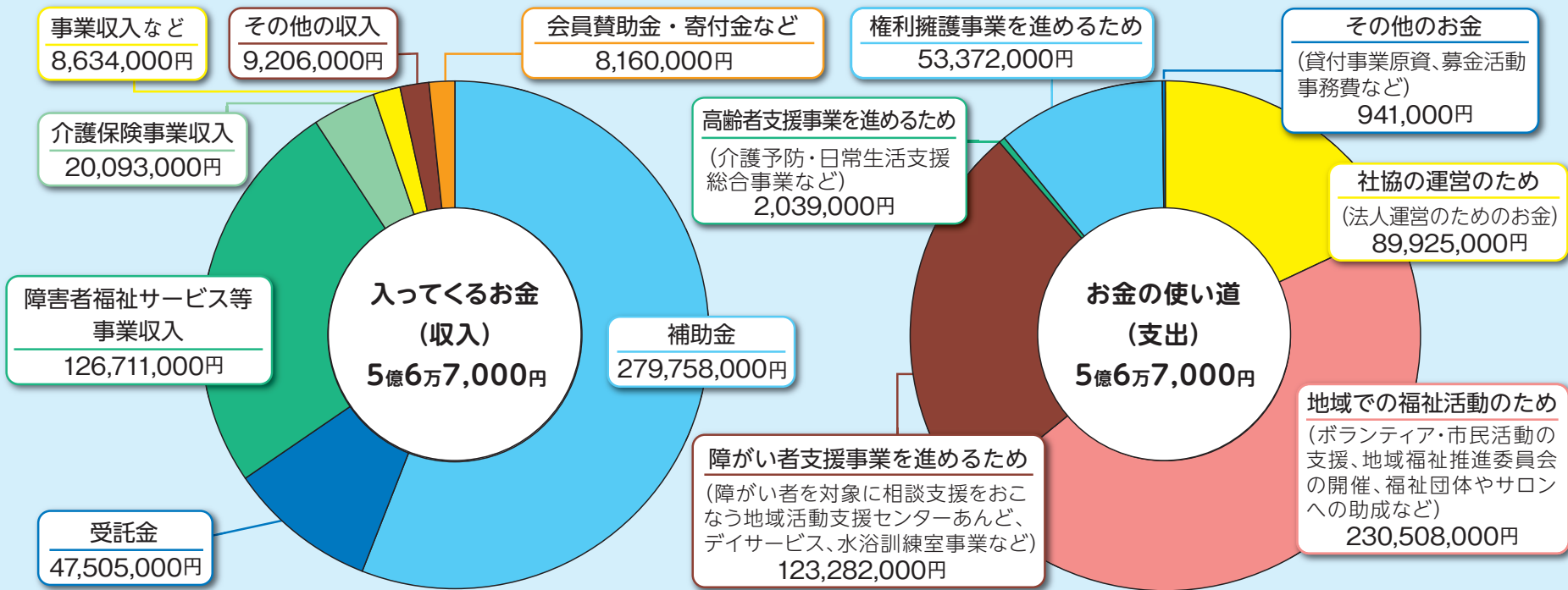
- ▶ 障がいやひきこもりの家族会などの、当事者の活動参加支援や場づくり
- ▶ 高齢者あんしんサポート事業(日常の金銭管理や入院・施設入所時の支援、葬儀・埋葬手続等の支援)の推進
- ▶ 子ども食堂の運営支援や学習支援、多様な体験機会の提供などの子ども・若者応援事業の実施
- ▶ 子ども向けボランティア通信の発行

## ■重点事業

- ▶ 8050(9060)問題※や引きこもり・閉じこもりといった複雑化するケースの社会参加のための活動の創出
- ▶ 多機関連携による相談支援体制の構築
- ▶ 福祉体験学習などの地域出前事業の展開
- ▶ 災害ボランティアの育成
- ▶ フードドライブ・フードパントリー事業の推進

※8050(9060)問題…80代の高齢の親が長年引きこもる50代の子供を支える世帯に見られるような課題で、親子の高齢化・長期化により、「9060問題」へと移行しつつある。

## 令和5年度 予算



▶ 問合せ 総務係 ☎ (373) 5611 FAX (373) 5612

## ～地域の福祉活動を応援します～

### 令和5年度 「自治会・住宅管理組合ご近所ふくし応援助成金」申請受付中

多摩市社協では、自治会・住宅管理組合が行う福祉活動に対し、助成金を交付しています。昨年度は20団体に交付しました。この助成金には、お祭りなどの「地域の交流事業」から、「住民同士の見守りや支え合いの仕組みづくり」まで、福祉活動の内容により3つの区分があります。近年、高齢化や単身世帯の増加が進んでいることから、区分1にあたる、団地内の生活支援(ゴミ出しや電球交換など)の活動に活用している団体もあります。また、区分1の活動については多摩市社協職員が伴走支援をしています。この助成金は、多摩市社協会員賛助金と、毎年12月に行われている「地域ささえあい募金(歳末たすけあい運動)」を財源としています。

#### ▼ 交付対象事業および助成額

対象事業	活動助成金	設立助成金
区分1 住民主体の継続的な福祉活動	50,000円	50,000円
区分2 福祉に関する取り組みや福祉の啓発活動	20,000円	
区分3 地域交流事業	10,000円	

※上記金額は上限額です。また、事業区分により交付条件が異なります。詳細は、助成金申請の手引きをご確認ください。

▶ 申請書類等は多摩ボランティア・市民活動支援センター窓口で配布中(多摩市社協 HPでもダウンロード可)

▶ 申請締切 一次:6月30日(金) 二次:10月31日(火)

▶ 問合せ まちづくり推進担当 ☎ (373) 5616 FAX (373) 6629



助成金申請の手引き



ご近所支えあいハンドブック

### 多摩市社協のホームページが新しくなりました!

4月より、皆さまにわかりやすく見やすいホームページとなるようデザインを一新しています。

「地域活動について知りたい」「生活で困っていることがあるので相談したい/制度を利用したい」など、目的別に多摩市社協の取り組みをご覧いただけます。また、催し物や各種募集のご案内、Facebookなどの更新もひと目でわかるようにして情報を発信していますので、ぜひご覧ください。

多摩市社会福祉協議会 HP <https://tama-shakyo.jp/>

▶ 問合せ 総務係 ☎ (373) 5611 FAX (373) 5612



### 福祉バザーへのご協力ありがとうございました

3月1日～3日に福祉バザーを開催し、計66,986円の売り上げがありました。

この売上金は、多摩市の地域福祉推進活動に活用いたします。

感染症拡大防止にご協力のうえ、ご来場いただいた皆さまにお礼申し上げます。



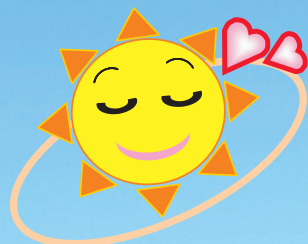
▶ 問合せ 総務係

☎ (373) 5611 FAX (373) 5612



令和5年度 社会福祉法人 多摩市社会福祉協議会

# 会員賛助金 ご協力をお願い



多摩市社協は、地域福祉活動計画にもとづき、地域の皆さま、行政や福祉・医療・保健関係者と連携・協力しながら、「つながり 支えあい 安心するまちづくり」を目指して地域福祉を推進しています。皆さまからのご支援が、福祉のまちづくりに欠かせない貴重な財源となっています。

## ～あなたの「思い」が地域を支えます～ 多摩市の地域福祉を 一緒に応援してください

### 会員賛助金ご協力方法

- 地域の自治会、住宅管理組合や各団体のご協力を通して
- 多摩市社協窓口にて（常時受付）
- 多摩市社協役職員を通して
- 郵便払込用紙を使って（以下を切り取り使用できます）
- Webサイト「シンカブル」での手続きを通じて

\*シンカブルの利用については6面で紹介しています

### 会員の種類と賛助金額

（毎年4/1～翌年3/31までの年額です）

- ・ 個人会員：年額 500円以上
- ・ 団体会員：年額 3,000円以上
- ・ 特別会員：年額 10,000円以上

この払込取扱票をミシン目で切り取って、ゆうちょ銀行または郵便局でご納入ください。



この用紙を使用して、郵便局窓口・ATMにて通帳・カードから払込を行う場合は払込手数料は無料です。（現金で払込を行う場合は110円の料金が加算されますので、ご注意ください）

払込取扱票		通常払込料金加入者負担	
02	東京	口座記号番号	
00190	4	608946	
加入者名 多摩市社会福祉協議会		金額	備考
※ 貴会の趣旨に賛同し会員賛助金を払い込みます。		千	百
通 信 欄 会員証の送付 必要 不要 どちらかに○をつけてください		十	円
※ 会員種別の欄にレ印をしてください。		万	千
おとこ（郵便番号 - ）		百	十
ご依頼人 おなまえ		十	円
（電話番号 - ）		日	附
裏面の注意事項をお読みください。（ゆうちょ銀行）（承認番号東第55702号） これより下部には何も記入しないでください。		印	

振替払込請求書兼受領証	
口座記号番号	00190-4
通常払込料金加入者負担	608946
加入者名	多摩市社会福祉協議会
金額	千 百 十 万 千 百 十 円
ご依頼人	おなまえ
料 金	日 附 印
備 考	

記載事項を訂正した場合は、その箇所に訂正印を押してください。  
切り取らないでお出しください。

この受領証は、大切に保管してください。



地域での支えあいの仕組み  
づくり・居場所づくりに

# 地域の福祉活動は 会員賛助金で支えられています

ふれあい・  
いきいき  
サロン



元気はつらつ会



たすけあい  
有償活動



地域で行う福祉活動の支援に



地域福祉  
推進  
委員会



貝取小緑化デー



ご近所  
ふくし応援  
助成金



交流事業 連光寺向ノ丘自治会作品展



ボランティア・市民活動に

災害  
ボランティア  
センターの  
設置/運営



ボランティア  
の育成・派遣  
など



福祉情報の提供や相談会の開催に

各種  
広報紙や  
ホームページ  
での情報  
発信



各種  
相談会



- 福祉なんでも相談
- ふくし法律相談
- ボランティア相談
- 福祉サービスに関する相談

など

(ご注意)  
 ・この用紙は、機械で処理しますので、金額を記入する際は、枠内にはっきりと記入してください。また、本票を汚したり、折り曲げたりしないでください。  
 ・この用紙は、ゆうちょ銀行又は郵便局の払込機能付きATMでもご利用いただけます。  
 ・この払込書を、ゆうちょ銀行又は郵便局の渉外員にお預けになる場合は、引換えに預り証を必ずお受け取りください。  
 ・ご依頼人様からご提出いただきました払込書に記載されたおとことろ、おなまえ等は、加入者様に通知されます。  
 ・この受領証は、払込みの証拠となるものですから大切に保管してください。

収入印紙  
課税相当額以上  
貼付

印

## まごころの1コイン500から始まる 地域のきずな

### 会 員 募 集 中

社会福祉法人  
多摩市社会福祉協議会

東京都多摩市南野3-15-1

☎ 042-373-5611 fax 042-373-5612

<https://tama-shakyo.jp/>

この場所には、何も記載しないでください。

金額により寄附金控除  
(所得税・住民税・法人税)  
の対象となります。所得  
税税額控除には証明書が  
必要となりますので、お問  
合せください。



▶ 問合せ 総務係

☎(373)5611 FAX(373)5612

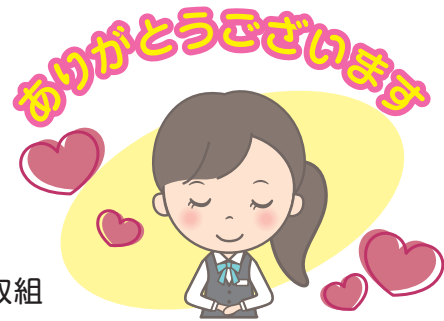
切り取り線

切り取り線



# 会員賛助金の報告

今年度は3,431,358円の会員賛助金をいただきました。  
多くの方にご賛同いただき、誠にありがとうございました。



## 自治会・管理組合 取組協力一覧 (敬称略・順不同) ※回覧・集金・団体での加入などでの取組

一ノ宮自治会	あたご第4ブロック自治会	豊ヶ丘4-1住宅管理組合
桜ヶ丘一ノ宮自治会	あたご第5ブロック自治会	豊ヶ丘5-1団地管理組合
関戸自治会	エステメール21多摩団地管理組合	豊ヶ丘5丁目3番住宅管理組合
ザ・スクエア管理組合(住宅部分)	サバービア21多摩住宅管理組合	豊ヶ丘6-1自治会
ライオンズマンション聖蹟桜ヶ丘第3管理組合	コンセポール21多摩団地管理組合	落合3-2自治会
連光寺向ノ岡自治会	エクレーヌ多摩永山ヒルズ	落合4丁目高層棟自治会
連光寺本村自治会	馬引沢自治会	落合4の3自治会
連光寺東部自治会	馬引沢団地自治会	都営落合団地自治会
みどり会自治会	諏訪公団住宅自治会	多摩市小野路自治会
京王一の宮自治会	諏訪四丁目自治会	鶴牧5丁目南町会
聖ヶ丘むつみ会	諏訪5丁目自治会	鶴牧5丁目東町会
都営聖ヶ丘一丁目アパート自治会	Brillia多摩ニュータウン団地管理組合	鶴牧5丁目西町会
聖ヶ丘二丁目自治会	タウンハウス諏訪住宅管理組合	多摩ニュータウン落合三・一団地(Dブロック)管理組合
聖ヶ丘三丁目東町会	グリーンメゾン諏訪住宅管理組合	落合団地(C)管理組合
聖ヶ丘三丁目南町会	永山団地自治会	落合団地(B)管理組合
聖ヶ丘四丁目南自治会	永山五丁目自治会	落合団地(A)管理組合
エステート聖ヶ丘-2-東団地管理組合	永山6丁目自治会	プロムナード多摩中央団地管理組合
エステート聖ヶ丘-2-西団地管理組合	永山ハイツ住宅管理組合	タウンハウス落合5丁目住宅管理組合
エステート聖ヶ丘-3団地管理組合	永山二丁目緑の会	エステート落合5-8団地管理組合
メゾン聖ヶ丘管理組合	永山三丁目第1住宅管理組合	グリーンコープ落合団地管理組合
桜ヶ丘一丁目自治会	永山三丁目第二住宅管理組合	ダイアパレス多摩センター管理組合
桜ヶ丘二丁目の会	永山3-12自治管理の会	エステート鶴牧3丁目住宅管理組合
桜ヶ丘三丁目自治会みどり会	ライオンズガーデン多摩永山管理組合	グリーンメゾン鶴牧-3住宅管理組合
桜ヶ丘四丁目自治会	エステート永山-3住宅管理組合	タウンハウス鶴牧4丁目住宅管理組合
ファインコート聖蹟桜ヶ丘自治会	多摩ニュータウンメゾネット永山-5団地管理組合法人	エステート鶴牧4・5住宅管理組合
エステ・スクエア多摩永山管理組合	タウンハウス永山-5住宅管理組合	ヒルサイドタウン鶴牧-6団地管理組合
多摩市百草団地自治会	タウンハウス永山5-29住宅管理組合	プリリア多摩センター管理組合
百草団地自治会	タウンハウス永山5-30住宅管理組合	イトーピア多摩パルテノンヒルズ
和田百草園住宅自治会	タウンハウス永山5-34住宅管理組合	下落合自治会
中和田自治会	永山みずき会	中組自治会
和田さくら自治会	都営貝取2-4自治会	唐木田李久保自治会
東寺方自治会	グリーンヒル貝取1-34団地管理組合	中沢沖自治会
並木自治会	タウンハウス貝取-2住宅管理組合	山王下自治会
サンパレス聖蹟桜ヶ丘管理組合	グリーンメゾン貝取-2住宅管理組合	アルテウィータ管理組合
オリент聖蹟桜ヶ丘ハウス管理組合	エステート貝取-2住宅管理組合	中沢一丁目団地自治会
ルミネ聖蹟桜ヶ丘管理組合	多摩ニュータウンエステート貝取3団地管理組合	エステート中沢団地管理組合法人
瓜生自治会	ヒルサイドテラス豊ヶ丘-1管理組合	グリーンプラテア多摩センター管理組合
貝取第一自治会	エステート豊ヶ丘2住宅管理組合	ライオンズプラザ多摩センター管理組合
豊ヶ丘一丁目自治会	メゾン豊ヶ丘-2団地管理組合	リーデンススクエア多摩鶴牧管理組合
愛宕第一住宅自治会	多摩ニュータウンホームタウン豊ヶ丘-2団地管理組合	ガーデンコート多摩センター管理組合
愛宕2丁目住宅管理組合	コスモフォーラム多摩管理組合	落合自治連合会

## 企業・事業所等 特別会員加入一覧 (敬称略・順不同)

(株)麻生徽章	東京海上日動システムズ(株)	川崎歯科医院
(株)アルファーポイント	東京キリンビバレッジサービス(株)府中支店	大井会計事務所
(株)植龍緑化	東京ロイヤル(株)ロイヤル入居相談室	(学)大妻学院
(株)菊屋住宅設備	都市農住事業(株)	恵泉女学園大学
(株)共同印刷所	トヨタS&Dフリート西東京(株)	多摩大学 産官学民連携センター
(株)コイズミプランティション	永山運送(株)	(福)啓光福祉会 啓光学園
(株)コミュニティネット ゆいま〜る聖ヶ丘	二幸産業(株)	(福)桜ヶ丘社会事業協会
(株)タイコー	日本アニメーション(株)	(福)日本心身障害児協会 島田療育センター
(株)太平洋シルバーサービス シルバーシティ聖蹟桜ヶ丘	マイプリント(株)	(福)緑野会 みどりの保育園
(株)多摩繊維商会	ミタニマイクロニクス(株)	特別養護老人ホーム 和光園
(株)多摩ニュータウンサービス	(有)カサイ	介護老人保健施設 聖の郷
(株)ティー・エム・シー 丘の上薬局	(有)小林洋文堂	吉祥院 津守 範学
(株)としまフューネス	(有)小山商店	中央商店会
(株)日本電力サービス	(資)小川組	桜ヶ丘商店会連合会
(株)府中カントリークラブ	マーニン(合) もろびと訪問看護ステーション	京王聖蹟桜ヶ丘ショッピングセンター
(株)ベネッセコーポレーション	(一財)日本食品分析センター 多摩研究所	多摩市点字サークル「トータス」
今治建設(株)	(医)一真会 佐々部医院	東京多摩ロータリークラブ
京王電鉄(株)	(医)泰永会 宮国医院	東京南農業協同組合多摩支店
ケル(株)	(医)福志会 関戸達哉クリニック	多摩市社会福祉協議会 職員労働組合
新都市センター開発(株)	(医)めぐみ会	

## 個人 特別会員加入一覧 (敬称略・順不同)

明石 のぞみ	伊藤 雅子	加藤 昇	小林 誠治	小山 貞子	瀧川 リョウ子	徳丸 倭	林 真也	安本 彰一	井上 勝	紀 初子
石合 アヤ子	小野塚 文男	国原 惇一郎	小林 満起子	島田 治夫	建部 雅史	西田 邦弘	林 誠	由良 翠	大久保 雅司	丹野 真紀子
石坂 政雄	笠木 昭	久米 俊郎	小山 勲	高原 光立	手島 忠	林 一雄	松尾 俊治	渡辺 智子	川辺 一成	横倉 敏郎



シンカブル

# キャッシュレス決済サービス「Syncable」のご案内

「シンカブル」はオンライン上で寄付手続きが行えるサイトです。会員賛助金へのご協力や社協の行う地域活動への寄付・募金なども、お手元のスマートフォンなどからお手続きが可能ですので、ぜひご活用ください。

## 【ご支援いただく際の流れ】

①右記の二次元コード、またはパソコン・スマートフォンから「シンカブル 多摩市社協」と検索し <https://syncable.biz/associate/tamashakyo/> からシンカブル内の多摩市社協ページへアクセス。



②多摩市社協の「会員賛助金」にご協力いただける場合は「年会員になる」、福祉活動への寄付にご協力いただける場合は「寄付する」のアイコンから、画面の案内に沿って決済のための入力を進めてください。寄付は「小地域福祉活動」「ボランティア支援基金」などへも受け付けています。

また、ページ内の「キャンペーン」では、各福祉活動のための一定期間の寄付を募っています。キャンペーンページ内では、活動の目的や寄付金額達成までの取組方法などを紹介していますので、ご覧いただきぜひご協力をお願いします。

※キャンペーンとして表示される活動内容は今後変更する場合があります。

# 「子ども・若者を一緒に支え育てる地域をつくりたい!!」

## 子ども・若者応援基金募集中!

～寄付で子どもたち、若者たちを応援してください～



子どもや若者の日常生活を取り巻く環境は大きく変化しています。経済的な困窮や家庭内の問題を抱える子ども・若者が、自立して健やかな生活を送るためには、様々なサポートが必要です。

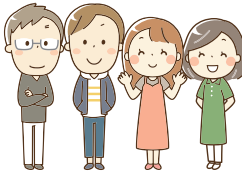
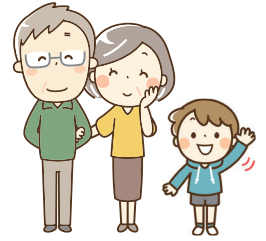
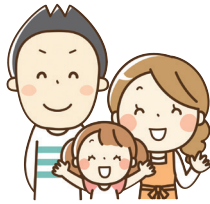
私たち多摩市社会福祉協議会では、子ども・若者が地域で安心して過ごすことのできる「居場所づくり」などを推進し、子ども・若者の成長を育む地域づくりを進めます。

## 子ども・若者応援基金の使いみち

食料配布事業など、生活にお困りの  
子どものいる世帯や若者を  
地域で支える仕組みに活用します。

「子ども食堂」や「学習支援」など、  
子どもや若者の居場所づくり等に  
取り組む団体を支援します。

子どもや若者を支援する活動者を  
増やすような人材育成に  
取り組みます。



キャンペーン  
ページはこちら



シンカブル上でのお手続き方法などのほか、会員募集や子ども・若者の支援についての説明も行っています。ご不明な点などは、下記へお問合せ下さい。

▶ 問合せ 総務係 ☎(373)5611 FAX(373)5612

### 不用品回収受付

家電製品の処分、引っ越しの整理、遺品整理  
粗大ごみの処分、**無料回収**もごぞいます。

### 内装工事受付

壁、天井、フローリング、畳、襖

年中無休・24時間対応 <https://worldsystems.info>

株式会社ワールドシステムズ ☎080-9457-3155  
東京都多摩市落合3-5-2 info@worldsystems.info

### ふくしだよりデイジー版

目の不自由な方へふくしだより  
を音訳したCD(ふくしだよりデ  
イジー版)を発行しています。

問合せ 総務係  
☎(373)5611



### 多摩市社協メルマガ配信 (毎月15日頃)

活動の情報を一元化して、福祉情報を  
わかりやすくお届けするために、メルマガ  
配信しています。配信を希望される方は、  
[entry@tamashakyo.jp](mailto:entry@tamashakyo.jp)に、空メール  
を送信してください。携帯、  
スマートフォンの場合は二次元  
コードをご利用ください。

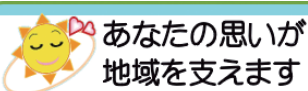


### ふくしだよりの掲載広告募集!!

70,000部発行し、市内全戸配布および市内各駅構内、  
コミュニティセンター及び公民館などの公共施設に  
配架します。広告媒体としてぜひご活用ください。

- 発行月 原則 隔月(奇数月)15日
- 申込切 発行月の前月10日頃
- 規格 ①縦53mm×横59mm  
②縦53mm×横119mm
- 刷色 4色
- 広告料 ①15,000円 ②27,000円

▶ 問合せ 総務係  
☎042(373)5611 FAX 042(373)5612



あなたの思いが  
地域を支えます

社会福祉法人  
**多摩市社会福祉協議会 会員募集中!**

問合せ…総務係

☎(373)5611 FAX(373)5612





# もし多摩市で災害が起きたら・・・

## 災害ボランティア講座参加者募集!

# 災害ボランティアセンターを立ち上げます!!

多摩市社協では、大規模災害の発生時には、多摩市との協定をもとに72時間以内に災害ボランティアセンター（災害ボラセン）の立ち上げを行います。災害ボラセンでは、被災者からの困りごとを受けて駆けつけてくださる多くのボランティアの活動調整等を行います。



※災害ボランティアセンターとは・・・ボランティアの手助けを必要とする被災者と、被災地での活動を希望するボランティアを繋げるために調整を行う組織です。



災害ボラセンを運営するためには皆様の力が必要です。今回、災害ボランティアの基礎を学ぶ「災害ボランティア入門編」と災害ボラセンの「運営スタッフ編」の講座を開催いたします。ぜひご参加をお願いします。

### 1. 災害ボランティア入門編

▶日時：6月17日(土) 午前9時30分～正午

▶内容：①災害ボランティア活動について  
②災害ボラセンについて  
③災害対応カードゲーム(クロスロード)体験  
④災害ボラセンロールプレイ

### 2. 災害ボランティアフォローアップ～運営スタッフ編～

▶日時：7月8日(土) 午前9時30分～正午

▶内容：①災害ボラセンマッチングゲーム  
②情報交換

**共通**

▶場所：多摩ボラセン ボランティア活動教室1・2 (多摩市関戸4-72 ヴィータコミュニエ7階)

▶定員：各30人定度

▶申込・問合せ ボランティア担当 ☎(373)6611 FAX (373)6629

## 身近なところで開催「福祉なんでも相談」

「どこに相談したらよいかわからない」「利用できる制度について知りたい」「今後の生活が心配」「ご近所で気になる人がいる」など生活上の心配ごとや困りごとについて、多摩市社協の職員が無料でご相談をお受けします。お気軽にご相談ください。

場所	毎月の開催日時
貝取こぶし館	第1月曜日 13:30～14:30 ※1月は除く
トムハウス	第2火曜日 12:30～13:30 ※8月は除く
愛宕かえで館	第2木曜日 14:00～15:30 ※8・2月は除く
からきだ菖蒲館	第3火曜日 14:00～15:30
諏訪福祉館	奇数月第3火曜日 9:30～11:00 ※7・9月は第4火曜日
ひじり館	第3金曜日 13:30～15:00 ※8月は除く
大栗川かるがも館	第4火曜日 14:00～15:30 ※8・12月は除く
三方の森コミュニティ会館	第4水曜日 13:30～15:00 ※8・12月は除く

詳細は多摩市社協HPをご覧ください。

▶問合せ まちづくり推進担当 ☎(373)5616 FAX (373)6629

福祉なんでも相談の日程で、「家賃が低額な家を探している」「子育てでできる広い住宅を探している」など住まい探しでお困りの方を対象に、宅地建物取引士による「住まいの相談」も実施しています。(要事前申込)

▶申込・問合せ 多摩市役所都市整備部都市計画課住宅担当 ☎(338)6817 FAX (339)7754

## ～「近トレ」で広がる地域の輪～

### 近所de元気アップトレーニング(近トレ) 説明会のお知らせ

「近トレ」は、多摩市オリジナルの読本やDVDを見ながら、地域の皆さんが主役になって行う介護予防体操を通じた居場所づくりの取り組みです。多摩市では、令和5年3月現在で約40団体が活動しています。お住まいの地域で始めてみませんか。

▶日時：①5月26日(金) 午後2時～3時30分  
②7月4日(火) 午前10時～11時30分

▶内容：リハビリ専門職による「近トレ」の説明と体験

▶会場：①パルテノン多摩4階 会議室3・4  
②多摩市役所 西会議室

▶対象：65才以上の方

▶持ち物：タオル、飲み物、筆記用具

▶備考：動きやすい格好でお越しください。施設内ではマスク着用をお願いいたします。

▶申込・問合せ まちづくり推進担当 ☎(373)5616 FAX (373)6629



～あたたかいお気持ちありがとうございます～ **ご寄付の報告** (令和5年2月1日～3月31日)

★多摩市内の地域福祉の推進(福祉のまちづくり)に役立たせていただきます★

順不同・敬称略 (単位:円)


一般寄付	相澤 良夫	30,000
	神宮 誠	12,288
	中村 ミヨ子	776
	さくら歯科	20,000
	イトーヨーカドー労働組合 多摩センター支部	9,100
	東京土建一般労働組合 多摩センター支部	74,400
匿名(5件)	32,500	
愛の箱	フラワーショップやよい(一ノ宮3丁目)	2,929
	連光寺志学サロン(連光寺2丁目)	1,372
	ハギワラ酒店(連光寺6丁目、3月末で閉店されました)	6,984
指定寄付	◆小地域福祉活動のため 匿名(1件)	15,121
	◆ボランティア活動のため TIC有志	5,500
	◆子ども・若者支援のため 中島 嗣議	50,000
	辻 秀暁	10,000
	日本基督教団 永山教会	33,686
	匿名(5件)	55,060
物品寄付	株式会社サステナブル・プランニング 代表取締役 福井 全 .....新型コロナウイルス中和抗体検査キット 30箱	
	NPO法人プレゴ社会貢献基金...永山コパボウルご優待券 85枚	
合計	令和5年2月1日～3月31日	359,716
	令和4年度累計(令和4年4月1日～令和5年3月31日)	4,872,403

◆フードドライブ

(皆様の家庭にある食品をお寄せいただき、子ども・だれでも食堂、生活の支援が必要な方などに多摩市社協がお渡しします)

順不同・敬称略

中村 愛  
宇田 美津江  
荒川 紗稚恵  
濱口 春香  
多摩市消費者団体等連絡会  
foodium多摩センター  
グルメシティ多摩店  
生活協同組合コープみらい  
生活協同組合コープみらい 貝取店  
生活協同組合パルシステム東京多摩センター  
プレゴ永山お客様各位  
KDDIエンジニアリング株式会社  
カトリック多摩教会  
あすのき保育園  
匿名(50件)



**主な寄付食品** お米、乾麺(うどんなど)、缶詰、調味料  
レトルト食品(カレー・丼もの)、お菓子 など

受付可能な食品

生鮮食品以外で賞味期限が2ヶ月以上先の未開封のもの。※アルコール類(みりん・料理酒は除く)や手作り品は対象外。

フードドライブ問合せ・食品寄付受付

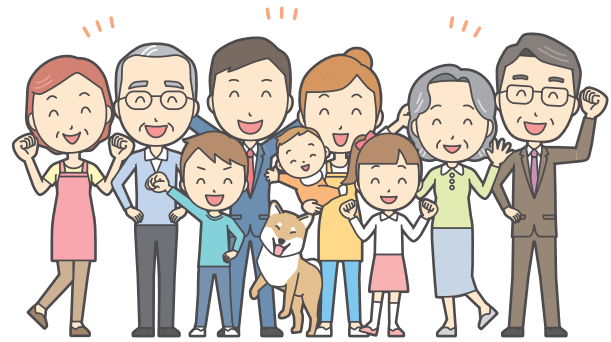
ボランティア担当 ☎(373)6611 FAX(373)6629

寄付金に関する問合せ・寄付受付





総務係 ☎(373)5611 FAX(373)5612

～寄付金ご協力のお願い～

多摩市社会福祉協議会では、随時寄付金を受け付けております。寄付金は、福祉のまちづくりのための財源として活用させていただきます。社会福祉法人である社会福祉協議会への寄付は、法人税・所得税等の控除を受けることができます。条件などの詳細は、多摩市社協 HP「多摩社協への寄付」内をご覧ください。住民の皆様、企業・事業所等の皆様のご協力をぜひお願いいたします。



講座のご案内

日時・場所	対象・定員・費用	内容・備考	申込・問合せ
<b>はじめてのボランティアポイント説明会 (にゃんともTAMAR ボランティアポイント)</b> 日時 6月8日(木)もしくは7月13日(木)午後2時から1時間程度 場所 ヴィータ・コミュニネ7階(多摩ボランティア・市民活動支援センター)	対象 65才以上で、多摩市介護保険第1号被保険者の方 定員 10人(申込先着順) 費用 無料	内容 ボランティアポイントの概要説明と登録のご案内 持ち物 筆記用具、介護保険被保険者証  詳細は多摩市HPに掲載	開催日より1ヶ月前から2日前までにヴィータ・コミュニネ7階窓口または電話・FAX ★ボランティア担当 ☎(373)6611 FAX(373)6629
<b>親なきあと個別相談</b>  日時 6月14日、7月19日、8月16日(各水曜日)午後1時～、午後2時～(各枠45分程度) 場所 二幸産業・NSP健幸福祉プラザ3階	対象 多摩市に住所を有する障がいのある方と家族 定員 各枠1家族(申込先着順) 費用 無料	内容 障がいのある子の親なきあとの生活、制度や福祉サービスなどの相談に応じます。 相談員: 渡部 伸氏(行政書士・社会保険労務士)	二幸産業・NSP健幸福祉プラザ3階窓口または電話・FAX ★地域活動支援センターあんど ☎(356)0307 FAX(356)1155
<b>障がい者パソコン教室(木曜エクセルコース)</b>  日時 7月6日～27日(木曜日・全4回)午後1時30分～3時30分 場所 二幸産業・NSP健幸福祉プラザ7階 704研修室	対象 多摩市に住所を有する18才以上で障がいのある方(視覚障がいの方は除く) 定員 4人(抽選) 費用 500円(テキスト代)	内容 エクセルの使い方など 持ち物 筆記用具 	6月7日(水)までに二幸産業・NSP健幸福祉プラザ3階窓口または電話・FAX ★地域活動支援センターあんど ☎(356)0307 FAX(356)1155

●新型コロナウイルス感染症の拡大防止の観点から、掲載しているイベント等をやむなく中止もしくは延期させていただく場合があります。決まり次第、ホームページやメルマガにてお知らせいたしますので、ご確認のうえご参加いただきますようお願いいたします。