



ふくしだより



『おねえさんおにいさんのおにががせひいた』
おだ認定こども園 5才園児

発行：社会福祉法人多摩市社会福祉協議会 〒206-0032 多摩市南野 3-15-1 ☎ 042 (373) 5611 FAX 042 (373) 5612 <http://www.tamashakyo.jp/>

2・3面
* 会員賛助金自治会・住宅管理組合一覧
* 会員賛助金特別会員一覧
* 赤い羽根共同募金協力団体一覧
* 地域ささえあい募金協力団体一覧

4・5面
* 福祉大会報告
* 福祉功労者表彰一覧
* ボランティア出張相談

6面
* 全国福祉大会表彰
* 春のバザー報告
* 第10回ボランティアまつり報告
* 老人福祉センター寿大学受講生募集

7・8面
* 福祉協力店 * ご寄付報告
* 講座のご案内
* 28回チャリティゴルフ大会募集参加者募集
* 地域の力



あなたの“力”で福祉を応援!



恵泉女子学園大学ボランティア体験講座



ふれあいいきいきサロン
「スプーン」

ボランティア活動などに
【ボランティア・市民活動推進事業】
・ 災害ボランティアセンター設置
・ ボランティア講座

地域の福祉活動に【地域福祉事業】
・ 各地域福祉推進委員会活動
・ ふれあいいきいきサロン活動



地域福祉推進委員会 パネル展示

ありがとう 温かい思い!



タマポロロ

広報活動や福祉情報提供に【広報事業】
・ ふくしだよりの発行
・ 多摩市社協ホームページの更新
各種相談のために【相談事業】
・ ふくしなんでも相談 ・ ふくし法律相談



関戸自治会

自治会・住宅管理組合の福祉活動に
【助成事業】
・ 自治会・住宅管理組合ふくし活動助成金

会員募集

会員とは...

多摩市社協の活動に賛同し、財政面で支えていただく方です。
みなさまの支えは、地域福祉の充実に欠かせない貴重な財源です。

会員の種類と賛助金額

- ① 個人会員：年額 500円以上
 - ② 団体会員：年額 3,000円以上
 - ③ 特別会員：年額 10,000円以上
- ※ 納付いただいた賛助金は所得税・住民税・法人税の寄付金控除の対象になります。

会員加入の方法

- 地域のご協力自治会・住宅管理組合や各団体を通して
- 多摩市社協窓口で常時受付!
- 専用の振込用紙を使って(振込手数料は無料!)
- 多摩市社協理事・評議員・活動協力員などを通して

問合せ：総務係
☎ (373) 5611
FAX (373) 5612



多摩市社会福祉協議会とは...
地域の方からの相談に応じ、行政や福祉・医療・保険関係者、地域の方々やボランティアのみなさまと連携・協力しながら、だれもが安心して暮らせる福祉のまちづくりの実現を目指す民間の福祉団体です。

多摩市社協力協賛金(会費)の報告

今年度は、4,363,940円(平成31年2月28日現在)の会費を納入いただきました。
沢山の方々に賛同いただき、誠にありがとうございました。

誰もが安心して暮らせる福祉のまちづくり



自治会・管理組合 会員加入一覧 (順不同)

Table listing various neighborhood associations and management committees across three columns, including names like '一ノ宮自治会', 'ザ・スクエア管理組合', etc.

企業・事業所等・個人 特別会員一覧 (順不同、敬称略)

Table listing various companies, organizations, and individuals as special members, including '(社福)桜ヶ丘社会事業協会', '(有)弥生園', etc.

Table listing names of individuals, organized in a grid format, including '小林 誠治', '小林 満起子', etc.

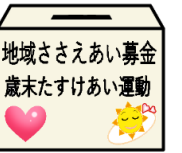
赤い羽根共同募金・地域ささえあい募金（歳末たすけあい運動）の御礼

昨年 10 月 1 日から 12 月 31 日までの募金期間中、皆様のご協力により、多くの募金が寄せられました。心より感謝申し上げます。

▼ 赤い羽根共同募金 **1,434,678 円**

▼ 地域ささえあい募金（歳末たすけあい運動） **1,633,415 円**

「赤い羽根共同募金」は、市内の保育園や障がい児者支援団体の備品整備と活動へ、「地域ささえあい募金（歳末たすけあい運動）」は、ふれあい・いきいきサロンや自治会・住宅管理組合の福祉活動等への助成金として地域へ還元いたします。



募金協力団体一覧 【 ●赤い羽根共同募金 ●地域ささえあい募金(歳末たすけあい運動) 】(順不同)

協力団体	種類	協力団体	種類	協力団体	種類
多摩市民生委員協議会	●●	KDDI(株)	●●	三方の森	●
多摩市役所	●●	(株)ミリオンショップ 江戸や多摩店	●	連光寺・聖ヶ丘地域福祉推進委員会	●
多摩市老人クラブ連合会	●	サークル仲間	●	馬引沢・諏訪地域福祉推進委員会	●
多摩市視覚障害者福祉協会	●	東京多摩プロバスクラブ	●●	ほっとネットしょうぶ	●
JA東京みなみ多摩地区女性部	●	たま介護会	●	関・一つむぎ館	●●
にじいろの会	●●	ひじり館	●●	ゆう桜ヶ丘	●
社福) 楽友会	●●	パソコン点字サークルこがめ	●	愛宕かえて館	●●
社福) 桜ヶ丘社会事業協会	●●	ひなの会	●●	貝取こぶし館	●●
社福) ピオニイ福祉会 ピオニイ第二保育園	●●	多摩市手話サークル「クローバー」	●●	トムハウス	●●
社福) 至愛協会	●	ボランティアサークル「絵手紙くるくる」	●●	からきだ菖蒲館	●●
社福) 緑野会	●	シニアITクラブ	●	大栗川・かるがも館	●
社福) 日本心身障害児協会 島田療育センター	●●	風船隊バルバル	●	二幸産業・NSPグループ	●●
社福) 時の会 ぐりーんぴーす工房	●●	カランドリエの会	●●	特非) 多摩市身体障害者福祉協会売店ひまわり	●●
社福) 啓光福祉会	●	聖ヶ丘子どもお年寄り見守り実行委員会	●●	認定特非) 多摩草むらの会	●●
社福) 東京すみれ会 グループホームすみれの里	●	傾聴ボランティアグループ「福寿草」	●	(株)タイコー	●●
特非) どんぐりパン	●	多摩市要約筆記サークル	●	(有)青木屋	●●
特非) 瓜生福祉会	●	多摩市点字サークル「トータス」	●	カフェウェイ	●●
特非) ハーモニー	●	珠いきいきライフの会	●	かんじ鍼灸院	●●
特非) 暉望	●	多摩マンション管理組合連絡会	●	(有)東屋酒店	●●
青春会(老人クラブ)	●	リフォームおはりばこ	●	(有)森沢商店	●●
諏訪長寿会(老人クラブ)	●	多摩市少年野球連盟	●	由井歯科医院	●
百草ことぶき会(老人クラブ)	●	ボーイスカウト多摩第3団	●	ポーラ ザ ビューティ 多摩センター店	●
遊好会(老人クラブ)	●	東京都立多摩桜の丘学園	●	(株)メンズサロンラポール	●●
あおそら会(老人クラブ)	●	多摩市立東落合小学校	●●	アトリエ来夢	●●
中央大学 白門会	●	多摩市立東落合小学校PTA	●	ココカラファイン薬局多摩センター店	●●
大妻女子大学	●	多摩市立北諏訪小学校	●●	特非) 多摩生活サポートセンター	●●
東京多摩ロータリークラブ	●●	多摩市立落合中学校吹奏楽部	●	二木ゴルフ多摩センター店	●●
東京ヴェルディ(株)	●	多摩市立多摩中学校	●	(医)関戸達哉クリニック	●
東京海上日動システムズ(株)	●	はなみずき近トレクラブ	●	(有)小山商店	●●
(株)サンリオエンターテイメント	●	ふれあいサロン結	●	(株)システム企画独楽寿司永山店	●●
西都ヤクルト販売(株)	●●	連光寺志学サロン	●	マイニチWOW ON	●●
東京麒麟ビバレッジサービス(株)	●●	コスモスの会	●	コーヒーショップ白樺	●●
コカ・コーラボトラーズジャパン(株)	●●	ふらっと東寺方	●●	新都市センター開発(株)永山営業課	●●
多摩市社会福祉協議会諏訪支部	●●	社福) 正夢の会 コラボたまワークセンターつくし	●		●

自治会名・住宅管理組合名	種類	自治会名・住宅管理組合名	種類	自治会名・住宅管理組合名	種類
一ノ宮自治会	●●	愛宕分譲地自治会	●●	エステート豊ヶ丘2住宅管理組合	●
桜ヶ丘一ノ宮自治会	●●	あたご第4ブロック自治会	●	ホームタウン豊ヶ丘2団地管理組合	●
関戸自治会	●●	エステメール21多摩団地管理組合	●●	グリーンテラス豊ヶ丘団地管理組合	●
連光寺東部自治会	●	サバービア21多摩住宅管理組合	●●	コスモフォーラム多摩管理組合	●●
連光寺向ノ岡自治会	●	馬引沢団地自治会	●	豊ヶ丘4-1住宅管理組合	●
みどり会自治会	●	馬引沢自治会	●●	豊ヶ丘5-1団地管理組合	●
都営住宅聖ヶ丘1丁目アパート自治会	●	諏訪5丁目自治会	●	豊ヶ丘5丁目3番住宅管理組合	●●
聖ヶ丘むつみ会	●	ホームタウン諏訪1-71団地管理組合	●●	都営落合団地自治会	●●
聖ヶ丘3丁目南町会	●	タウンハウス諏訪住宅管理組合	●●	多摩市小野路自治会	●
聖ヶ丘4丁目南自治会	●●	グリーンメゾン諏訪住宅管理組合	●●	南野3丁目町会	●●
エステート聖ヶ丘-2-東団地管理組合	●●	永山5丁目自治会	●	鶴牧5丁目南町会	●
エステート聖ヶ丘-3団地管理組合	●●	永山6丁目自治会	●●	鶴牧5丁目西町会	●
ファインコート聖蹟桜ヶ丘自治会	●●	永山ハイツ住宅管理組合	●●	落合団地(A)管理組合	●●
桜ヶ丘一丁目自治会	●	永山三丁目第1住宅管理組合	●●	プロムナード多摩中央団地管理組合	●
桜ヶ丘二丁目の会	●	エステート落合5-8団地管理組合	●●	桜ヶ丘三丁目自治会みどり会	●
タウンハウス永山-5住宅管理組合	●●	ホームタウン落合-5団地管理組合	●●	桜ヶ丘四丁目自治会	●
瓜生自治会	●●	グリーンコープ落合団地管理組合	●	中和田自治会	●
大貝戸自治会	●	グリーンメゾン鶴牧-3住宅管理組合	●	和田第一自治会	●
貝取第一自治会	●	エステート鶴牧3丁目住宅管理組合	●	多摩市百草自治会	●●
都営貝取3丁目自治会	●	タウンハウス鶴牧4丁目住宅管理組合	●	和田さくら自治会	●●
都営貝取5-1自治会	●	山王下自治会	●●	東寺方自治会	●●
グリーンヒル貝取1-30団地管理組合	●	中組自治会	●●	永山自治会	●
グリーンヒル貝取1-40団地管理組合	●	ヒルサイドタウン鶴牧-6団地管理組合	●	愛宕第一住宅自治会	●
エステート貝取-2住宅管理組合	●●	落合自治連合会	●	あたご第2ブロック自治会	●
ヒルサイドテラス豊ヶ丘-1管理組合	●●	あたご第3ブロック自治会	●	エステート豊ヶ丘2-6住宅管理組合	●
多摩ニュータウンメゾネット永山-5団地管理組合法人	●●				

その他、個人でも多くの方に街頭募金活動や個別募金でご協力いただきました。
※お寄せいただきました募金の使い道は「赤い羽根データベース はねっと」に掲載しています。

(<http://hanett.akaihane.or.jp/>)

▽問合せ 総務係 ☎ (373)5611 FAX (373)5612





法人化45周年 平成30年度福祉大会報告



2月9日(土)、パルテノン多摩小ホールにて福祉大会を開催いたしました。
 今年は、多摩市社協は、昭和48年(1973年)7月23日に社会福祉法人として認可を受け、今年で45周年を迎え、例年の福祉功労団体と福祉功労者の方々の表彰と、法人化45周年地域福祉功労団体特別の表彰を行いました。
 多摩市社協を支えてくださった、地域の皆さま、企業・事業所、地域関係団体など多くの方々に心より感謝申し上げます。

1.地域福祉功労者・団体(表彰状) (敬称略、順不同)

◆社会福祉、ボランティア活動等功労者 (25名)

- ・櫻田 光子 ・越智 由美子 ・金光 ひろみ ・谷口 眞木子 ・三村 芳子 ・内田 博子 ・井上 しげ子 ・小林 すず ・渡部 あや子
- ・田中 一角 ・高橋 より子 ・山崎 浩二 ・小林 緑史 ・原山 大也 ・野口 清治 ・藤森 正法 ・勝手 春幸 ・馬場 ゆり子
- ・市川 優子 ・金子 シマ子 ・阿久津 恵子 ・小川 重子 ・山中 慶子 ・高橋 正江 ・伊藤 直己

◆社会福祉、ボランティア活動等功労団体 (10団体)

- ・JA 東京みなみ多摩地区女性部 ・プリリアシニアの会 ・連光寺志学サロン ・東京多摩プロバスクラブ ・[おもちゃ病院] Kebo
- ・連光寺聖ヶ丘地域福祉推進委員会 ・NPO 法人多摩市聴覚障がい者情報活動センター
- ・ひなの会 ・筋力向上体操サポーターズクラブ ・スペースひなた

◆多摩市社会福祉協議会特別功労者 (1名) ・鈴木 幸夫



『佐久間彩加さんミニコンサート』

2.地域福祉功労者・団体(感謝状) (敬称略、順不同)

◆金品等高額寄付功労者 (1名) ・匿名

◆金品等高額寄付功労団体 (5団体)

- ・二幸産業NSPグループ ・リフォームおはりばこ ・宗教法人林海庵
- ・東京海上ビジネスサポート株式会社 ・日立物流「まごころ基金」

◆金品等多年寄付功労者 (2名) ・飯島 貞子 ・峰岬 常夫

◆福祉事業推進における特別功労者 (1名) ・平田 真利恵

◆福祉事業推進における特別功労団体 (7団体)

- ・ボーイスカウト多摩第3団 ・多摩市立多摩中学校 ・多摩市少年野球連盟 ・マイニチWOW' ON
- ・多摩市立落合中学校吹奏楽部 ・ベルジャポン株式会社 ・多摩市立東落合小学校PTA



◆被災地復興支援における特別功労団体 (2団体)

- ・せいせき桜まつり実行委員会 ・国土舘大学防災救急救助総合研究所

3.地法人化45周年地域福祉功労団体特別表彰(感謝状) (敬称略、順不同)

◆福祉協力店 (53団体)

- ・株式会社メンズサロンラポール ・NPO 法人多摩市身体障害者福祉協会売店ひまわり ・多摩興運株式会社多摩エコステーション
- ・増田米穀店 ・多摩市資源化センター(エコプラザ多摩) ・公益財団法人多摩市文化振興財団パルテノン多摩 ・アトリエ来夢
- ・医療法人社団福志会関戸達哉クリニック ・NPO 法人多摩生活サポートセンター ・NPO 法人麻の葉デイサービス麻の葉 ・かんじ鍼灸院
- ・認定NPO 法人多摩草むらの会 ・デジタルプリントの写真屋 San ・株式会社三菱 UFJ 銀行多摩ビジネスセンター
- ・二木ゴルフ多摩センター店 ・麻雀大学 ・有限会社青木屋 ・株式会社タイコー ・有限会社永山石油 ・ちゃっとぼくす
- ・東京日産自動車販売株式会社多摩ニュータウン店 ・有限会社ナチュランド本舗 ・東京南農業協同組合多摩支店 ・有限会社弥生園
- ・リハビリテーションたま有限会社 ・魚勇 ・コーヒーショップ白樺 ・ポーラ ザ ビューティ多摩センター店 ・有限会社小山商店
- ・医療法人社団鈴木会多摩歯科医院 ・大田屋酒店 ・杉崎とも江治療室 ・有限会社宮林商店 ・あまから亭 ・重田豊店 ・高西寺
- ・学校法人高西寺学園多摩みゆき幼稚園 ・有限会社東屋酒店 ・ハギワラ酒店 ・株式会社大谷商店多摩センター店 ・中沢鍼灸接骨院
- ・由井歯科医院 ・カフェ・ド・スール ・日吉酒店 ・カフェウェイ ・有限会社森沢商店 ・有限会社宮福商店 ・緑宝園
- ・医療法人社団真潭会新井歯科医院 ・株式会社システム企画独楽寿司永山店 ・ライスステーション落合 ・株式会社ブックローバー佐伯書店

◆福祉事業協力・協賛団体 (39団体)

- ・トヨタ西東京カローラ株式会社 ・東京多摩ロータリークラブ ・永山運送株式会社 ・ジョイパックレジャー株式会社永山健康ランド竹取の湯
- ・株式会社麻生徽章 ・株式会社多摩ニュータウンサービス ・一般社団法人多摩市緑進会 ・朝日生命保険相互会社 ・桜ヶ丘南口商店会
- ・京王レクリエーション株式会社桜ヶ丘カントリークラブ ・学校法人五島育英会東急自動車学校 ・京王聖蹟桜ヶ丘ショッピングセンター
- ・生活共同組合パルシステム東京多摩センター ・中央商店会 ・学校法人常陽学園東京医療学院大学 ・多摩市自治連合会 ・多摩市職員組合
- ・東京トヨペット株式会社多摩ニュータウン店 ・明治神宮崇敬会 ・多摩商工会議所 ・有限会社プロッサム ・ドゥエル聖蹟 小山
- ・有限会社南野ゴルフ ・有限会社ケイワイエム ・レクサス多摩 ・株式会社サンリオエンターテイメント ・株式会社元気いしのまき
- ・株式会社京王プラザホテル ・京王レクリエーション株式会社京王ゴルフ練習場・多摩信用金庫桜ヶ丘支店 ・株式会社ふじ消防設備
- ・株式会社ユニカマグレフ 事業部 ・東京ヴェルディ株式会社 ・スポーツクラブNAS 聖蹟桜ヶ丘 ・ゴルフパートナー多摩練習場
- ・学校法人田村学園多摩大学 ・西都ヤクルト販売株式会社 ・東京多摩グリーンロータリークラブ ・東京海上日動システムズ株式会社

～ 私たちも地域福祉を応援しています～

医療保険でリハビリ・鍼灸・マッサージ
 訪問鍼灸マッサージ からだケア

まずは「お試し体験」にお申込みください。

是非、お気軽にご相談下さい。お待ちしております

訪問可能エリア 多摩市北西部を中心とした地域

☎ 042-585-6477

茶道具・掛け軸・絵画・版画・古書・文具・古陶磁器
 工芸・武具・仏教美術・中国美術・東洋美術 その他

美術・骨董品買います

豊富な経験と知識で、安心・丁寧な査定。
 出張・鑑定料無料。お気軽にご相談下さい。
 相続の鑑定書作成も承ります。

☎ 0120-72-6060
 国立市 西 2-31-18 ☎042-576-5753

古美術 中央堂

国立 中央堂 検索

食事付き賃貸マンション

川崎市麻生区・相模原市中央区
 小金井・国立・八王子

きれいな食堂と大浴場で入浴
 管理人常駐の安心感
 家賃・管理費・食費・水道費込みで
 月額 106,000円から

OASIS TEL 042-540-8166
 NPO法人 オアシスらんど

あん摩・指圧・マッサージ
 医療保険適用

国家資格保有者が伺います
 *医師の同意が必要です。

まずはお試し体験から！
 ふたば訪問マッサージ

☎042-400-6444
 いつでもお気軽にご相談ください。

◆自治会・住宅管理組合 (88 団体)

- 馬引沢団地自治会 ・一ノ宮自治会 ・連光寺向ノ岡自治会 ・聖ヶ丘4丁目南自治会 ・桜ヶ丘一丁目自治会 ・多摩市百草自治会
- 中和田自治会 ・瓜生自治会 ・諏訪公団住宅自治会 ・永山五丁目自治会 ・エステート貝取-2 住宅管理組合 ・鶴牧5丁目南町会
- 多摩ニュータウン落合三・一団地 (Dブロック)管理組合 ・桜ヶ丘一ノ宮自治会 ・関戸自治会 ・グリーンメゾン諏訪住宅管理組合
- 連光寺本村自治会 ・タウンハウス諏訪住宅管理組合 ・連光寺東部自治会 ・タウンハウス諏訪住宅管理組合 ・永山団地自治会
- みどり会自治会 ・永山6丁目自治会 ・京王一ノ宮自治会 ・永山ハイツ住宅管理組合 ・都営住宅聖ヶ丘1丁目アパート自治会
- 聖ヶ丘二丁目自治会 ・永山3丁目第一住宅管理組合 ・永山3丁目第二住宅管理組合 ・東部団地自治会 ・エステート永山-3住宅管理組合
- 聖ヶ丘3丁目南町会 ・多摩ニュータウンメソネット永山-5団地管理組合法人 ・聖ヶ丘四丁目町会 ・タウンハウス永山-5住宅管理組合
- エステート聖ヶ丘-2-東団地管理組合 ・エステート聖ヶ丘-2-西団地管理組合 ・グリーンヒル貝取1-28 団地管理組合
- グリーンヒル貝取1-30 団地管理組合 ・エステート聖ヶ丘-3団地管理組合 ・グリーンヒル貝取1-40 団地管理組合
- グリーンメゾン貝取-2 住宅管理組合 ・桜ヶ丘二丁目の会 ・エステート豊ヶ丘2-6住宅管理組合 ・ホームタウン豊ヶ丘-2団地管理組合
- グリーンテラス豊ヶ丘団地管理組合 ・ヒルサイドテラス豊ヶ丘-1管理組合 ・豊ヶ丘2-1住宅管理組合 ・和田さくら自治会
- 和田百草園住宅自治会 ・和田第一自治会 ・桜ヶ丘四丁目自治会 ・貝取4丁目1番住宅管理組合 ・多摩市百草団地自治会
- 貝取4-4団地管理組合 ・百草団地自治会 ・上和田自治会 ・東寺方自治会 ・貝取第一自治会 ・コスモフォーラム多摩管理組合
- 愛宕第一住宅自治会 ・豊ヶ丘4-1住宅管理組合 ・あたご第3ブロック自治会 ・豊ヶ丘5丁目3番住宅管理組合 ・落合3-2自治会
- あたご第4ブロック自治会 ・愛宕分譲地自治会 ・エスティメール21 多摩団地管理組合 ・サバービア21 多摩住宅管理組合
- プロムナード多摩中央団地管理組合 ・エステート落合5-8団地管理組合 ・ホームタウン諏訪1-71 団地管理組合
- エステート鶴牧3団地住宅管理組合 ・ハイライズタウン鶴牧-6団地管理組合 ・ヒルサイドタウン鶴牧-6団地管理組合
- 落合4の3自治会 ・多摩市小野路自治会 ・南野3丁目町会 ・大貝戸自治会 ・鶴牧5丁目西町会 ・馬引沢自治会 ・青木葉自治会
- 諏訪四丁目自治会 ・諏訪5丁目自治会 ・下落合自治会 ・唐木田李久保自治会 ・山王下自治会 ・中組自治会 (落合中組自治会)
- メゾン豊ヶ丘-2団地管理組合

「地域の支え合い」の仕組みづくりへパワーアップ!

平成31年度から

自治会・住宅管理組合ふくし活動助成金が変わります

多摩市社協では、これまで自治会・住宅管理組合で行う地域の交流や防災に関する取り組み等の福祉活動に対し、助成金の交付を行ってきました。

近年、高齢化や単身世帯の増加が進んでいることから助成金の見直しを行い、平成31年度より「自治会・住宅管理組合ご近所ふくし応援助成金」として、新たに助成事業を実施することとなりました。これまでの「地域交流」を中心とした事業への助成から、身近な地域での「見守り等の支え合いの仕組みづくり」を進める事業への助成に変更します。

「見守り等の支え合いの仕組みづくり」については、社協職員と一緒に考え・支援させていただきます。変更内容の詳細は、多摩市社協ホームページ (<http://www.tamashakyo.jp/>) をご確認ください。
※助成事業実施案内および申請書類は、4月上旬に各団体に送付します。

▼問合せ：まちづくり推進担当

☎(373) 5616 FAX(373) 6629

ご近所での貸出用車いすの受け渡しが可能になりました!

二幸産業・NSP 健幸福祉プラザ(南野)、ヴィータ・コミュニネ(関戸)と一部の福祉協力店で受け渡しを行っていた貸出用の車いすを、皆さまのお近くの社会福祉法人施設等でも設置しています。最寄りの施設をご案内いたしますので、まずは通常の貸出と同様に事務局までご相談ください。

車椅子設置 社会福祉法人施設・事業所	所在地
啓光学園	和田 1717
ケアプランセンターすみれ	一ノ宮 4-40-3 聖蹟桜ヶ丘ガーデンハウス 1F
さくらが丘在宅サービスセンター	連光寺 1-1-1
みどりの保育園	連光寺 3-57-2
のびのびっこ保育園	諏訪 1-1-6
ケアプラザ多摩	永山 3-12-2
コラボたまワークセンターつくし	永山 6-13-1
ピオニー第二保育園	豊ヶ丘 4-8
グループホームすみれの里 乞田	乞田 791-3
白楽荘	山王下 1-18-2
島田療育センター	中沢 1-31-1



▼問合せ

多摩市内社会福祉法人ネットワーク連絡会事務局 (多摩市社協 総務係)

☎(373) 5611 FAX(373) 5612

平成31年度「福祉団体補助金」について

市内の福祉団体を対象に団体の自立促進と地域福祉の充実を目的とした補助金の交付を行います。

申請等の詳細については、お問合せください。

▼申請書配布と締切り 4月1日(月)より配布

5月31日(金)までに二幸産業・NSP 健幸福祉プラザ(総合福祉センター) 3階窓口へ提出(郵送不可)

▼対象団体要件

- (1) 市内在住で会費を納めている会員が20人以上いること(当事者およびその家族も含む)
- (2) 会則や規則を有し独立した経理及び監査機能が確立していること
- (3) 1年以上活動が継続していること

▼申込・問合せ：センター係 ☎(356) 0307 FAX(356) 1155

春からボランティア! 出張相談実施します。

新たにボランティアを始めたい方の相談だけでなく、ボランティア保険や「にゃんともTAMAるボランティアポイント」についてもご説明や受付します(予約不要)。

▼日程・場所：右表のとおり

▼問合せ

多摩ボランティア・市民活動支援センターボランティア担当

☎(373) 6611 FAX(373) 6629



ボランティア出張相談日程

日程		場所
3月18日(月)	4月15日(月)	永山公民館
3月19日(火)	4月16日(火)	貝取こぶし館
4月8日(月)		トムハウス
4月12日(金)		ひじり館
4月19日(金)		かえで館

※時間 14時~15時30分

平成31年度多摩市社会福祉協議会 臨時職員登録者募集

◆職種等 ①事務員 ②介護員(在宅障がい者デイサービス事業等利用者の介護等) ③看護師

◆勤務場所 二幸産業・NSP 健幸福祉プラザ(総合福祉センター)または、多摩ボランティア・市民活動支援センター(ヴィータ)他

※車通勤原則不可

※詳細は募集要項を参照 ※履歴書は返却不可

◆募集要項の配布場所 総務係(二幸産業・NSP 健幸福祉プラザ(総合福祉センター7階)および多摩ボランティア・市民活動支援センター(ヴィータ7階)

※ホームページ(<http://www.tamashakyo.jp/>)からもダウンロード可

◆申込・問合せ 総務係 ☎(373) 5611



鍼灸 訪問マッサージ からだ元気治療院 多摩店

あなたのつらい 痛み・コリ・ハリ・しびれの SOS に

国家資格を保有した施術者が、あなたのご自宅やご入居施設にお伺いして出張施術を行います! 通院がづらい、足腰が悪くて歩行に辛い、そんな方のための訪問型の治療院です。
病院と同じ健康保険証が使えます。(※その際は医師の同意が必要です)

お問い合わせはお気軽に! 平日9:00~18:00 日曜休診

TEL. 042-401-9436

高齢者福祉のことならなんでもお気軽にご相談ください

- ◆特別養護老人ホーム白楽荘(ショート併設)
- ◆軽費老人ホーム 借楽荘
- ◆白楽荘在宅サービスセンター(通所介護・訪問介護)
- ◆白楽荘居宅介護支援事業所
- ◆多摩市多摩センター地域包括支援センター

社会福祉法人 楽友会

〒206-0042 東京都多摩市山王下 1-18-2
TEL.042-374-4649 (代)
ホームページ <http://www.rakuyukai.com>

平成30年度全国社会福祉大会

平成30年11月22日(水)、メルパルクホール(港区)において全国福祉大会が開催され、多摩市社協評議員の1名が表彰されました。

◎受賞者(敬称略) ・会長表彰…篠崎 博哉

第67回東京都社会福祉大会

平成31年2月4日(月)、東京都庁(新宿区)において東京都福祉大会が開催され、多摩市社協の評議員の3名が表彰されました。

◎受賞者(敬称略)

- ・会長表彰…吉村 宏
- ・都知事感謝状…山崎 誠、 照山 三千恵

▼ 問合せ…総務係 ☎(373)5611 FAX(373)5612



春の福祉バザー報告

2月20日(水)~22日(金)までの3日間、総合福祉センターにて開催し、363,966円の売り上げがありました。昨年の10月開催の福祉フェスタでのバザーの売り上げと合わせて、総額606,561円となりました。バザーでの収益は、全て地域福祉推進事業に活用させていただきます。物品をご寄付くださった方、またご協力・ご来場くださった皆さまに、心よりお礼申し上げます。

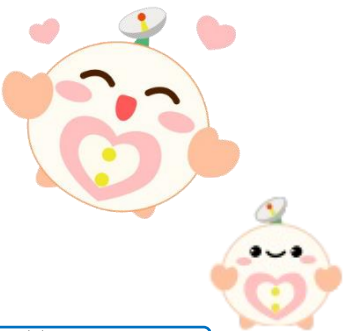


▼ 問合せ…総務係 ☎(373)5611 FAX(373)5612

「第10回ボランティアまつり~ボランティア・地域活動見本市~」報告

1月26日(土)13:30~16:30、聖蹟桜ヶ丘駅前ヴィータ・コミュニネ8階にて開催しました。主にシニア世代の方を対象に市内のボランティア・市民活動団体とつながる機会として開催しました。ご自身のフレイル度を測定するコーナー「TAMAフレイル予防プロジェクト(TFPP)」などもあり、多くの方が様々な企画に参加されていました。

ご来場いただいた皆さま、ご協力・ご支援いただいた皆さま、まことにありがとうございました。



タマボラ君



地域活動見本市協賛企業・大学一覧、参加・協力団体

①協賛企業・大学一覧 (敬称略・順不同)

西都ヤクルト販売(株)/桜ヶ丘商店会連合会/桜ヶ丘南口商店会/重田畳店/(株)タイコー/多摩信用金庫桜ヶ丘支店/多摩大学/中央商店会/(株)多摩ニュータウンサービス/(株)としまフューネス/東京医療学院大学/東急自動車学校/永山運送(株)/東京海上日動システムズ(株)/ニ幸産業(株)/「みなみの食堂」/(株)麻生徽章

②参加・協力団体一覧 (敬称略・順不同)

(認定特非) 日本セラピューティック・ケア協会東京支部/男性ボランティア会議/まち育てネットワーク・関戸/メイクボランティアげんき手!/東京ボランティアリーダー会グループ/多摩市手話サークル「クローバー」/パソコン点字サークルこがめ/ボランティアサークル絵手紙くるくる/多摩市点字サークル「トータス」/マジックエコー/にじいろの会/キーボード・アンダンテ/筋力向上体操サポーターズクラブ/小さな天使/多摩テキスト化サークル「おんきやら」/多摩市ファミリー・サポート・センター/多摩市音訳グループ「蘭」/終活健幸サポート多摩/リフォームおはりはこ/ボランティア♪プロダクションいそぶえ/多摩市教育委員会(教育振興課)/多摩市役所経済観光課/多摩市役所高齢支援課/多摩市介護予防リーダー/国土館大学/風船隊バルバル

▼ 問合せ：ボランティア担当 ☎(373)6611 FAX(373)6629

老人福祉センター

平成31年度 寿大学(通年・前期講座)

▽日程：右表のとおり

▽場所：二幸産業・NSP健幸福祉プラザ(総合福祉センター)

▽対象：多摩市に住所を有する60歳以上で全日程参加できる方

▽申込：①か②のいずれかの方法

①3月30日(土)までに、二幸産業・NSP健幸福祉プラザ(総合福祉センター)3階事務室へはがきを持参し、所定の申込用紙に記入。(日曜、第2土曜、祝日を除く午前8時30分~午後5時)


②往復はがき(62円)にて、往信裏面に住所・氏名(フリガナ)・生年月日・年齢・電話番号・希望講座名・希望講座の受講歴の有無、返信宛名面に住所・氏名を記入し郵送(3月30日(土)消印有効)〒206-0032 南野3-15-1 多摩市社会福祉協議会 センター係へ。

- ※①1講座につき62円のはがき1枚が必要
- ②応募者多数の場合は抽選
- ③記入事項に漏れや郵送料不足の場合は無効
- ④講座受講決定後、講座開始前日までに老人福祉センターの利用登録が必要



寿大学日程表(通年・前期)日程



教室名	開催期間	曜日	時間	募集
書道入門(通年)	5/13~3/9(全15回)	月	13:00~15:00	24人
陶芸入門	5/13~6/24(全6回)	月	10:00~12:00	10人
中国語入門(通年)	5/20~3/16(全20回)	月	9:30~11:00	30人
バルーンアート	6/3・17,7/1(全3回)	月	10:00~12:00	24人
英会話入門(通年)	5/21~3/17(全20回)	火	9:00~10:30	30人
料理(男性限定)	5/8,6/12,7/10 全3回	水	10:00~14:00	12人
★健身気功	5/15~9/18(全10回)	水	13:00~15:00	35人
折り紙	5/15~9/25(全10回)	水	10:00~12:00	30人
★らくらく運動(自強術体操)	5/9~9/26(全10回)	木	10:00~11:30	40人
★太極拳	5/9~9/26(全10回)	木	13:00~14:30	25人
★体幹ストレッチ 	5/16~9/19(全10回)	木	13:30~15:30	男女15人
初級ハンブル(通年)	5/16~3/19(全20回)	木	10:00~11:30	40人
★ボディコンディショニング(体操)	5/10~9/27(全10回)	金	10:30~12:00	男女各20人
キーボード(ピアノ)入門(通年)	5/17~3/6(全18回)	金	10:30~12:00	15人
ワード経験者レベルアップ	5/9~6/3(全8回)	月・木	10:00~12:00	10人
ワードで文書編集(初級)	5/14~6/7(全8回)	火・金	10:00~12:00	10人
インターネット・メール	5/15~5/29(全5回)	水・土	14:00~16:00	10人

★印の講座はいずれか1講座のみ申込可 ※日時が重複する講座の申込不可

▼申込・問合せ…センター係 ☎(356)0307 FAX(356)1155



あなたのまちの福祉協力店⑥ ～平成30年度新規店～

「福祉のまちづくり」を応援して下さっている福祉協力店を紹介します。

地区	協力店名	協力内容
一ノ宮	理容パロン	♥♦
関戸	マイニチWOW ON	♥♦
和田	アイ♥リハビリ・デイサービス	♦♠
永山	(株)としまフューネス	♦♠
	グループTOMO	♥♦♠
落合	(株)イトーヨーカ堂多摩センター店	♥♦
	(株)麻生徽章	♥♦
鶴牧	からだ元気治療院多摩店	♥♦
	井上内科クリニック	♥



♥ふくしだより・パンフレット類 ♦募金箱 ♣自動販売機 ♠車イス
●入れ歯BOX

福祉協力店募集!

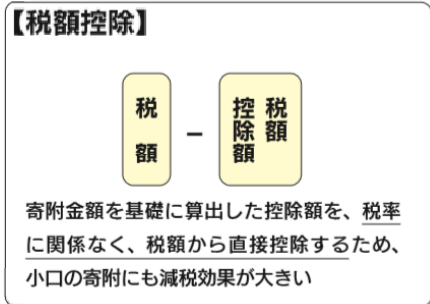
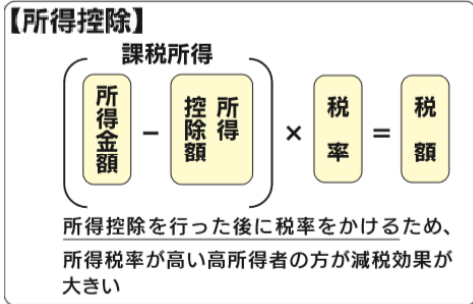
福祉協力店とは…募金箱や広報紙を置いてくださったり、自動販売機の設置や車イスの貸出を行う、地域福祉活動に協力して下さる商店や企業です。

問合せ&福祉協力店の受付：総務係 ☎(373) 5611 FAX(373) 5612

所得控除と税額控除の違い

所得控除では所得から所得控除額を差し引いた後に税率（高所得者ほど税率は高くなる）をかけて税額を算出します。これに対して税額控除では、税率に関係なく税額から税額控除額を直接差し引きます。

このため、小口の寄附にも減税効果が大きく、所得控除に比較してほとんどの場合、税額控除の方が減税効果が大きくなります。



あたたかいお気持ち～ご寄付の報告～

★多摩市内の地域福祉の推進(福祉のまちづくり)に役立たせていただきます★
(平成30年12月21日～平成31年2月28日) 順不同・敬称略 (単位:円)

一般寄付	匿名 3,000 飯島 貞子 20,000 勝田 勲 5,406 峰岸 常夫 5,124 イーヨーカドー労働組合多摩センター支部 12,750 江戸神輿愛好会 関戸 睦 5,745 かしのき保育園 10,000 公益社団法人東京都宅地建物取引業協会南多摩支部 63,000 桜ヶ丘商店会連合会 10,000 宗教法人林海庵 100,000 セブンスデー・アドベンチスト教団多摩永山キリスト教会 27,000 全建総連東京土建一般労働組合 多摩・稲城支部 100,844 多摩市の明るい社会をつくる会 50,000 多摩美術家協会 10,500 ゆりのき保育園 10,000 りすのき保育園 10,000
指定寄付	◆小地域福祉活動の推進に 福祉のネットワーク永山 1,122 連光寺・聖ヶ丘地域福祉推進委員会 1,700 ◆ボランティア・市民活動の推進に TIC有志 5,500
愛の箱	大田屋酒店(連光寺1丁目) 1,832 (株)麻生徽章(落合6丁目) 14,720 乞田・貝取ふれあい館(乞田) 2,073 コーヒーショップ白樺(貝取1丁目) 2,791 独楽寿司 永山店(乞田) 2,225 関戸達哉クリニック(関戸1丁目) 3,554 多摩市百草団地自治会(和田) 3,400 デジタルプリントの写真屋San(関戸1丁目) 666 東京ギンギンパルティサービス(株)府中支店(府中市栄町2丁目) 1,755 中沢鍼灸接骨院(唐木田1丁目) 1,956 ヘアサロン(有)ラポール(関戸2丁目) 1,135 宮林商店(連光寺1丁目) 15 (有)森沢商店(東寺方) 568
物品寄付	匿名 カレンダー 15本 匿名 車イス 1台 東京都南多摩保健所 アルファ米 240食、乾パン 120食 マイニチWOWON お菓子 多数
合計	12月21日～2月28日 488,381 平成30年度累計(4月1日～2月28日) 1,388,539

寄付の受付・問合せ：総務係 ☎(373) 5611 FAX(373) 5612

講座のご案内

	日時・場所	対象・定員・費用	内容・備考	申込・問合せ
近トシ説明会開催! 	日時 3月26日(火) 午前9時～11時30分 場所 多摩市役所西1・2会議室	対象 市内在住で近トシを始めてみたい方、介護予防の取り組みに興味・関心のある方 定員 20人(申込先着順) 費用 無料	内容 「近所 de 元気アップトレーニング」の概要、始め方についての説明 体験など	3月22日(金)までにヴィータ・コミュニティ階窓口または電話・FA ★まちづくり推進担当 ☎(373) 5616 FAX(373) 6629
ボランティアを始めて、 にゃんともTAMAR ボランティアポイント を集めよう! ※詳細は、多摩市ホームページ http://www.city.tama.lg.jp/0000003049.html に掲載	日時 4月11日(木) 午後2時から1時間程度 場所 多摩ボランティア・市民活動支援センター内打ち合わせコーナー	対象 65才以上で、多摩市介護保険第1号被保険者の方 定員 20人(申込先着順) 費用 無料	内容 ボランティアポイントの概要説明と登録のご案内 持ち物 筆記用具、介護保険被保険者証 申込 4月9日(火)までにヴィータ・コミュニティ階窓口または電話・FAX ★ボランティア担当 ☎(373) 6611 FAX(373) 6629	
聞こえと補聴器の相談会 	日時 5月25日(土)午前9時30分～午後3時30分 (上記のうち1時間程度) 場所 二幸産業・NSP 健幸福祉プラザ(総合福祉センター)3階	対象 多摩市に住所を有する耳が聞こえにくい方とご家族など 定員 13人(申込先着順) 費用 無料	内容 聴力測定(20分)、相談・補聴器の簡単な調整(40分) ※手話通訳・要約筆記あり 相談員 言語聴覚士	3月22日(金)より二幸産業・NSP 健幸福祉プラザ3階窓口、または電話 ★地域活動支援センターあんど ☎(356) 0307 FAX(356) 1155
障がい者パソコン教室 (木曜ワードコース) 	日時 5月9日～30日(木曜日・全4回) 午後1時30分～3時30分 場所 二幸産業・NSP 健幸福祉プラザ(総合福祉センター)7階704研修室	対象 多摩市に住所を有する18才以上で障がいのある方(視覚障がい者は除く) 定員 4人(抽選) 費用 500円(テキスト代)	内容 ワードの使い方 持ち物 筆記用具	4月10日(水)までに二幸産業・NSP 健幸福祉プラザ3階窓口、または電話 ★地域活動支援センターあんど ☎(356) 0307 FAX(356) 1155
前期(5月～9月) 障がい者体操教室 	日時 5月16日～9月19日(木曜日・全10回) 午前10時～正午 場所 二幸産業・NSP 健幸福祉プラザ(総合福祉センター)3階多目的フロア	対象 多摩市に住所を有する18才以上で障がいのある方 定員 15人(抽選) 費用 無料	内容 ボールやタオルを使用した体操 持ち物 上履き、水分補給のための飲み物	4月17日(水)までに二幸産業・NSP 健幸福祉プラザ3階窓口、または電話 ★地域活動支援センターあんど ☎(356) 0307 FAX(356) 1155
前期(5月～9月) 親子体操教室 	日時 5月18日～9月21日(土曜日・全10回) 午前10時～11時30分 場所 二幸産業・NSP 健幸福祉プラザ(総合福祉センター)3階多目的フロア	対象 多摩市に住所を有する心身の発達が気になる3才～小学校3年生のお子さんと保護者 定員 15組(抽選) 費用 無料	内容 親子で道具を使用した遊びながらの運動 持ち物 上履き、水分補給のための飲み物	☎(356) 0307 FAX(356) 1155



2019年(平成31年)

3月号

No.182

3月15日発行

ふくしだより

発行：社会福祉法人多摩市社会福祉協議会

〒206-0032 多摩市南野 3-15-1

☎042(373)5611

FAX042(373)5612

HP <http://www.tamashakyo.jp/>



第28回

はじめてみませんか? ふくしへの第一打!

チャリティゴルフ大会

7月8日(月)

会場：桜ヶ丘カントリークラブ

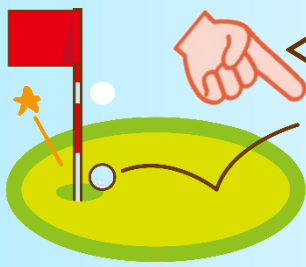


「チャリティゴルフ大会」はゴルフを楽しみながら気軽に地域福祉へ貢献できる機会として、毎年多くの皆さまに参加いただき開催しています。

チャリティ金は、地域福祉推進委員会やふれあい・いきいきサロン、子ども・誰でも食堂の活動支援や、市内の自治会・住宅管理組合などが実施する福祉活動への助成、車椅子の提供事業など、多摩市の地域福祉活動推進事業のために活用させていただきます。今年も大会の趣旨にご賛同いただき、奮ってのご参加をお待ちしております。

- ▶ 定員 168人(先着順)
- ▶ 参加費 2,000円(チャリティ金として)
- ▶ プレー費 21,000円(昼食代、キャディ・カート代、利用税込)
*70歳以上と身体障がいの方は、利用税の1,200円免除
- ▶ 申込方法 4月1日(月)午前9時より受付を開始します。まずはお電話にてご予約ください。電話予約後、所定の申込書に参加費を添え、2週間以内に事務局に提出してください。申込書は郵送・FAXでも受け付けています。また、参加費は銀行振込可能です。
【申込期間】 4月1日(月)～6月7日(金)

<多摩市社協チャリティゴルフ大会 ここがポイント!>



大会では各ショートホールでのワンオン数を競う「ワンオンチャレンジ」を実施! 抽選で賞品が獲得できます。

予告

多摩市社協のチャリティゴルフ大会を年2回開催!
今年も12月に「地域ささえあい 歳末チャリティゴルフ大会」は府中カントリークラブにて開催予定!

ご協賛のお願い

企業・事業所・ご参加の皆さま方に、本大会への金品ご協賛をお願いしております。趣旨に賛同しご協賛いただける方は下記までご連絡ください。当日大会会場でのご紹介のほか、本紙面・ホームページなどにご芳名を掲載いたします。



▽申込・問合せ：総務係 ☎(373)5611 FAX(373)5612

地域のちから ● 地域の大学とコラボレーション! 『大妻“多摩さくら坂”』鑑賞会

ほっとネットしょうぶ(唐木田・中沢・山王下等地区地域福祉推進委員会)では、「身近にある大学なのにに行く機会がない」という地域の声と、「地域交流をしたい」という大学の思いを繋げるために、春になると沢山の桜が咲き誇る、大妻女子大学多摩キャンパスの桜並木の鑑賞会を開催します。お弁当などを持参し、ぜひお越しください。

- * 飲食の販売等はありません。飲酒・喫煙は不可なのでご了承ください。
- * お手洗いは指定された場所をご利用ください。(当日校内図配布)
- * 車での来場はご遠慮ください。(身体上の理由などで車で来場される場合は事前に要相談)
- * ごみは、お持ち帰りください。

🌸 日時：3/30(土)10:00~14:00 3/31(日)10:00~13:00

🌸 場所：大妻女子大学多摩キャンパス駐車場側 桜並木

🌸 主催：大妻女子大学多摩キャンパス

🌸 協力：ほっとネットしょうぶ(唐木田・中沢・山王下等地区地域福祉推進委員会)

🌸 問合せ：まちづくり推進担当 ☎(373)5616 FAX(373)6629



多摩さくら坂