



# ふしだより



『こうえんではなをみている』  
こころ保育園 女の子(5才)

発行：社会福祉法人多摩市社会福祉協議会 〒206-0032 多摩市南野 3-15-1 ☎ 042(373)5611 FAX 042(373)5612 ㊟ http://www.tamashakyo.jp/

2面  
・平成30年度多摩市社会福祉協議会事業計画  
・『福祉なんでも相談』をご利用ください  
・『ふれあい・いきいきサロン』を始めてみませんか

3面  
・夏のボランティア体験 2018  
・自治会・住宅管理組合ふくし活動助成金受付  
・たすけあい有償活動協力員大募集 ほか

4面  
・あなたのまちの福祉協力店①『落合・鶴牧・唐木田』  
・ご寄付の報告 ・各講座のご案内  
・多摩市社協嘱託職員募集



## みんなが元気！ 地域も元気！ 近所 de 元気アップトレーニングで健康寿命を延ばしましょう



「近トレ」は、

- ★地域の集会所などで皆さんが中心になって行う介護予防の体操です！
- ★ご近所で気軽に始めてみませんか!?
- ★専門職による定期的なサポートも受けられます！

\*「近トレ」は多摩市高齢支援課、多摩市地域包括支援センター、多摩市社会福祉協議会が共催で取り組んでいます。



### ★近トレをはじめると!!

#### <始めたグループへの特典!!>

- ① スタート応援講座で体操のコツやポイントの指導が受けられます！
- ② 体操 DVD の貸与とテキストがもらえます！
- ③ 専門職による定期的なサポートが受けられます！
- ④ 測定会 (TFPP) の情報が得られます！
- ⑤ サロン登録で活動助成と保険加入ができます！

#### <はじめる準備をしましょう!>

- ① 日程を決める! (週1回、3か月以上続ける)
- ② 体操の場所を確保する!
- ③ 5人以上の仲間を集めてスタート!

「連光寺東部健幸サロンわわわ」の皆さん



テキストを見れば体操ができるので安心だわ

みんなに会えるのが楽しくなっています!

#### ▽近トレに関する問合せ

まちづくり推進担当 ☎ (373) 5616 FAX (373) 6629  
\*地域へご説明に伺います!

### 地域のちから

#### ロードを知っていますか!? ~自治会・住宅管理組合単位での見守りの仕組み作りを目指して~

高齢者や障がいのある方・乳幼児などは、災害(地震や洪水など)が起こった時に、避難するために地域の力が必要です。

そういった方々を含め、災害時に地域の皆さんでどう安全に避難するかを考えるのが「ロード」です。具体的には住宅地図を用いて、地域の力を必要としている方がどこにいるのかを視覚化することで、日ごろから地域での見守りや支えあいにつながります。3月には市内3地区で実施しました!

「ロード」に興味を持った、やってみたい自治会・住宅管理組合の方はお気軽にお問い合わせください。

瓜生小地区防災組織担当者連絡会

豊ヶ丘4・6丁目自主防災会

百草団地



どこにどんな人が住んでいるかが案外わからないわね



続けていくことが大事よね~



色々な団体とも連携していきましょう!

LODE (ロード) とは

- Little people : 子ども
- Old people : 高齢者
- Disabled people : 障がいのある人
- Evacuation : 避難

多摩市社会福祉協議会は、昭和48年7月に法人設立し、本年度45周年を迎えます。45周年を記念し、ロゴを作成しました。今年度の印刷物などに使用します。

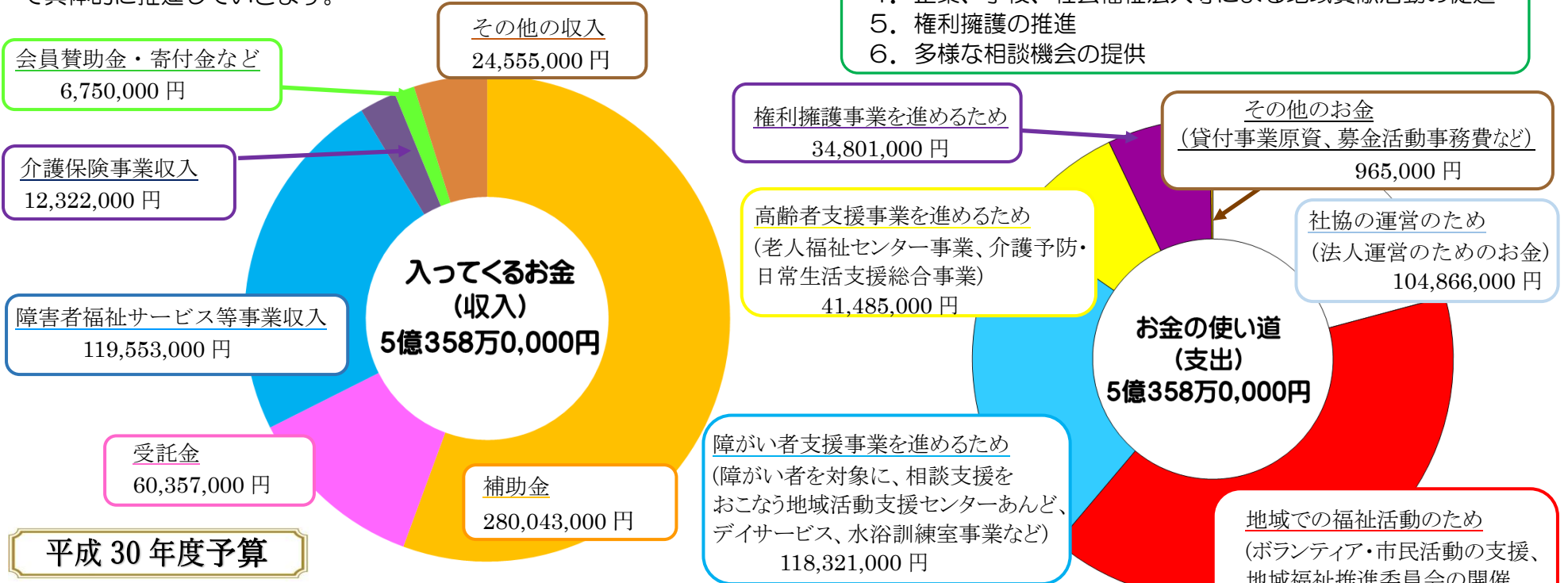


▽問合せ 総務係  
☎ (373) 5611  
FAX (373) 5612

# 平成30年度多摩市社会福祉協議会事業計画

平成 30 年度は、第 4 次多摩市地域福祉活動計画を遂行していく前期実施計画の中間年度となります。  
本計画を踏まえ、右の 6 つの事項を、平成 30 年度の新規・重点事項として具体的に推進していきます。

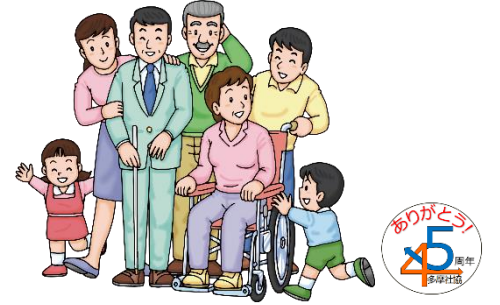
1. 地域住民主体の小地域活動の促進
2. 生活支援サービスの推進
3. ボランティア、地域活動者の発掘・育成
4. 企業、学校、社会福祉法人等による地域貢献活動の促進
5. 権利擁護の推進
6. 多様な相談機会の提供



(収入)		(支出)	
	単位：円		単位：円
会員賛助金、寄付金など	6,750,000	地域での福祉活動のため	203,112,000
補助金	280,043,000	障がい者支援事業を進めるため	118,321,000
障害者福祉サービス等事業収入	119,553,000	社協の運営のため	104,866,000
受託金	60,357,000	高齢者支援事業を進めるため	41,485,000
介護保険事業収入	12,322,000	権利擁護事業を進めるため	34,801,000
その他の収入(参加費、広告料、バザー収入など)	24,555,000	その他(貸付事業原資、募金活動事務費など)	965,000
合計	<b>503,580,000</b>	合計	<b>503,580,000</b>

(※30年度の事業計画や予算の詳細は多摩市社会福祉協議会のホームページをご覧ください。)

▽問合せ：総務係 ☎ (373) 5611 FAX (373) 5612



## あなたのまちの身近な福祉相談窓口「福祉なんでも相談」をご利用ください

介護や障がいなどの福祉に関することやどこに相談したらいいのかわからないことなど、お気軽にご相談ください。

また、相談開催時に体操や脳トレを行っている場所もありますので、ぜひお立ち寄りください！

※開催日時が変更になる場合があります。

詳しい日程は、ホームページ (<http://www.tamashakyo.jp>) でご確認ください。下記までお問い合わせください。

▽問合せ：まちづくり推進担当

☎ (373) 5616 FAX (373) 6629



	場所	日時
①	トムハウス	毎月第2火曜日 12:30~13:30
②	貝取こぶし館	毎月第1月曜日 13:30~15:00
③	ひじり館	毎月第3金曜日 13:30~15:00
④	三方の森コミュニティ会館	毎月第4水曜日 13:30~15:00
⑤	愛宕かえで館	毎月第2木曜日 14:00~16:00
⑥	わいわいショップ(永山商店街)	毎月第2火曜日 14:00~16:00
⑦	からきだ菖蒲館	毎月第3火曜日 14:00~16:00
⑧	大栗川かるがも館	毎月第4火曜日 14:00~16:00
⑨	連光寺福祉館	偶数月第4火曜日 14:00~15:30

※⑤~⑧の受付は 15:30 まで

## 仲間づくりの場、サロン活動を応援しています～ふれあい・いきいきサロンを始めてみませんか～

「ふれあい・いきいきサロン」は地域で気軽に集まれる仲間づくりの場です。歩いて行ける距離で住民同士の交流を図り、顔見知りになることで、地域でのゆるやかな見守りや支えあいにつながっていきます。

市内では、81 のサロンが活動しています。(平成 30 年 3 月末現在) 多摩市社協では、サロンの立ち上げや活動を継続するために、保険の加入や助成金の交付などの支援を行っています。

また、サロンを始めたい方を対象に、説明会(年 2 回)を開催するほか、サロンに興味がある方、身近なサロンを知りたい方など、随時相談を受け付けています。お気軽にご相談ください。



▽問合せ まちづくり推進担当

☎ (373) 5616

FAX (373) 6629

**食事付き賃貸マンション**

川崎市麻生区  
相模原市中央区  
小金井市・国立市・八王子市

家賃・管理費・食費・水道費込みで  
月額 **106,000円** から!

OASIS  
TEL 042-540-8166

NPO法人 オアシスらんど

**軽費老人ホーム借楽荘**

☆☆見学受付中☆☆

多摩の町並みを見渡す高台にある自立施設です

☆東京都にお住まいの60歳以上の方  
☆日常生活が自立されている方  
☆収入が月額10万5千~32万円程度の方  
☆保証人2名をたてられる方

まずはお気軽にお問い合わせください!

〒206-0042 東京都多摩市山王下1-18-2  
Tel.042-374-4649代 Fax042-371-1562  
ホームページ <http://rakuyuukai.com>

全室個室  
入居一時金不要

社会福祉法人 楽友会

**美術・骨董品買います**

出張・鑑定無料。お気軽にご相談を。  
断捨離、終活のお手伝い承ります。  
フリーダイヤル

**0120-72-6060**

国立市西2-31-18 ☎042-576-5753  
立川・国立古物商防犯協会 最高顧問

古美術 **中央堂**

国立 中央堂 検索

**ふくしだよりデイジー版のお知らせ**

目の不自由な方へふくしだよりを朗読したCD(ふくしだよりデイジー版)を無料で送付しています。

♡ 問合せ 総務係

☎ (373) 5611

# 今年も夏のボランティア体験 2018!

夏休み期間にボランティアをやってみたいキミ、ボランティアは初めてなのでまずは体験から...というアナタ、この機会にボランティア体験してみませんか? イベントやレクリエーションのお手伝い、子どもの遊び相手や点字体験など様々な活動があります。多くの方の参加をお待ちしています!

- ▽期間 7月21日(土)~8月31日(金)
- ▽体験場所 市内と近隣の高齢者や障がい者の施設、保育園や児童館、学童クラブ、ボランティア団体、コミュニティセンターなど
- ▽対象 小学生以上  
※高校生以下は、要保護者の同意書(申込用紙裏面に記載)
- ▽参加費 300円(ボランティア保険代)
- ▽申込 6月21日(木)~7月6日(金)(1次募集)に、必要事項を記入した申込用紙に費用を添えて、本人が多摩ボランティア・市民活動支援センターへ持参

※詳細(体験内容や2次募集期間など)や申込用紙などは、6月中旬に多摩ボラセンのHP(<http://www.tamavc.jp/>)に掲載します。  
※市内のコミュニティセンター等での出張受付も実施します

▽夏ボラ、ハンドブックに関する問合せ  
☎(373)6611 FAX(373)6629



## 学生向け ボランティアハンドブック ができました!

「このハンドブックは、夏ボラなどに参加してくれたみなさんの先輩からの意見を取り入れ、ボランティア活動を始める一歩を踏み出してもらえればとの想いで作成しました。

「ボランティアって、どんなことをするの?」「勉強や部活で忙しいけど、やってみたい」と思っている学生の皆さん、ぜひ読んでください。イラストを描くことが好きキミなら、それを活かした活動を...。時間がないキミなら、身近でできる活動を...。キミの想いをボランティア活動に!

- ★ハンドブック配布場所  
多摩市ボランティア・市民活動支援センター(ヴィータコミュニエ7階)
- \*多摩ボラセンのHPからダウンロードできます。  
(<http://www.tamavc.jp/>)



### ~地域の活動を応援します~

## 自治会・住宅管理組合ふくし活動助成金申請受付中

多摩市社協では、平成30年度に自治会・住宅管理組合で行う福祉活動に対し、助成金を交付します。平成29年度は合計67団体に助成金を交付し、地域での福祉活動活性化に役立てられました。

この助成金は、多摩市社協会員賛助金と、毎年12月に行われている「地域ささえあい募金(歳末たすけあい運動)」で集められた募金を財源としています。

- ▼交付対象事業 地域内のコミュニケーションの活性化を図るための事業や、福祉に関する事業  
※記念品や贈り物を渡すことが目的の事業や、機材や備品を購入するための経費等は対象外
- ▼助成額 年1事業、2万円を限度とし、事業総額の2分の1以内  
※助成金の財源である会員賛助金と地域ささえあい募金への協力状況に応じ、助成上限額が異なります
- ▼申請書 多摩ボランティア・市民活動支援センター窓口(ヴィータ・コミュニエ7階)で配布中  
多摩市社協HP(<http://www.tamashakyo.jp/>)でもダウンロード可
- ▼申請締切 6月29日(金)
- ▼問合せ まちづくり推進担当  
☎(373)5616 FAX(373)6629

### ~あなたのチカラを地域のために~

## 「たすけあい有償活動協力員」大募集!

高齢や病気などにより日常生活でお困りの方を、地域の皆さまが協力員となって支え合う、有償の助け合いの仕組みです。

### ★あなたも協力員として登録しませんか

市内及び近郊にお住まいの18才以上の健康な方で福祉に理解のある方であれば、性別、経験、資格は問いません。

活動は登録後、お住まいに近い地区の利用者から依頼があった際にご連絡いたします。

- ▼活動内容 掃除、買い物、通院介助、草取り、調理、大掃除、衣替えなど
- ▼活動費 1時間 700~1,000円(交通費は実費支給)  
※詳細はお問合わせください

### ★協力員登録説明会

- ▼日時 平成30年6月20日(水) 午前10時00分~11時30分
- ▼会場 ベルブ永山 4階視聴覚室
- ▼定員 48人 5月20日(日)より申込先着順
- ▼申込・問合せ まちづくり推進担当  
☎(373)5616 FAX(373)6629



## 平成30年度生活支援員(登録型)募集!

## ★あなたの支援を必要としている方がいます★

認知症・障がいのある方などの預貯金の出し入れ、家賃や公共料金などの支払い、郵便物・書類確認のお手伝いや見守りを行います。

【活動日時】平日午前8時30分~午後5時の内1~2時間程度、月1~4日程度

【報酬】1時間 1,000円  
(別途交通費などとして、1回の活動に300円を支給)

【応募資格】20才~おおむね70才までの市内在住で、高齢者・障がい者に対する福祉活動に理解と熱意を有し、心身ともに健康な方

### 【事業説明会】

日時: 5月31日(木)午後2時~3時

会場: 二幸産業・NSP健幸福祉プラザ(総合福祉センター)7階705会議室(申込制)

【申込・問合せ】権利擁護センター

☎(373)5677 FAX(373)5612



## 同行援護従事者(視覚障がい者ガイドヘルパー)募集!

視覚障がいによって外出が困難な方が安全に外出できるよう同行援護従事者(視覚障がい者ガイドヘルパー)の募集を行っています。

【活動内容】視覚障がい者の移動および外出先での情報支援等

【活動時間】午前6時~午後10時の間で可能な時間

★週1日でも大歓迎です

【活動場所】多摩市内および東京近郊

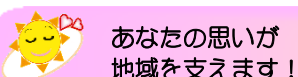
【応募資格】同行援護従業者養成研修(一般課程)を修了した方

【募集期間】随時

※資格取得のための講座や報酬など、詳細についてはお気軽にお問合わせください。

▽申込・問合せ センター係

☎(373)5791 FAX(373)5792



多摩市社会福祉協議会 会員募集中!

♥ 問合せ...総務係  
☎(373)5611 FAX(373)5612



あなたのまちの福祉協力店① ～落合・鶴牧・唐木田地区～

今年度より、新しい企画として、「福祉のまちづくり」を応援して下さっている福祉協力店を紹介します。福祉協力店とは、皆さまの身近な所で、地域福祉活動に協力して下さる商店や企業です。今回は、落合・鶴牧・唐木田地区の協力店を紹介します。

地区	協力店名	協力内容
落合	杉崎とも江治療院	♥◆
	公益財団法人多摩市文化振興財団 (パルテノン多摩)	♥◆
	社会福祉法人時の会	♥◆
	ぐりーんぴーす工房	♥◆
	あまから亭	♥
	ライス・ステーション	♥◆
	NPO 法人多摩生活サポートセンター	♥◆
	NPO 法人麻の葉	♥◆♠
	ポーラ化粧品	♥◆
	畑 de キッチン	♥◆
イトーヨーカ堂多摩センター店	♥◆	
鶴牧	ココカラファイン薬局 多摩センター店	♥◆
	重田畳店 (株)大谷商店 多摩センター店	♥◆♠
唐木田	中沢鍼灸接骨院	♥◆
	キッチンティス	♥
	カフェ・ド・スール	♥
	Café way	♥◆
	(株)三菱UFJ銀行 多摩ビジネスセンター	♥
	ケーヨーデイツー唐木田店 (株)エリア・ティ	♥♣

NPO 法人麻の葉



重田畳店



福祉協力店

大募集

▽問合せ  
総務係  
☎ (373)5611  
FAX (373)5612

♥ふくしだよりなどの広報紙 ◆寄付・募金箱 ♣自動販売機 ♠車イス

あたたかいお気持ち～ご寄付の報告～

☆多摩市内の地域福祉の推進(福祉のまちづくり)に役立たせていただきます☆  
(平成30年3月1日～平成30年3月31日) 順不同・敬称略 (単位:円)

一般寄付	匿名(4件) 福陶会 唐木田自治会	13,700 5,000 1,250
指定寄付	◆小地域福祉活動の推進に 松浦 淑子 まち育てネットワーク・関戸 ほほえみネットワーク・愛宕	1,052 1,052 7,163 1,535
	◆ボランティア・市民活動の推進に つるし飾り雛の会 東京海上日動システムズ株式会社 社会福祉法人多摩市社会福祉協議会 職員共済会	20,000 54,000 15,500
愛の箱	アトリエ来夢(関戸2丁目)	2,051
物品寄付	匿名 DVD「ちづる」1枚 ベルジャボン株式会社 Kiriクリームチーズ 10kg入り58ケース	
合計	3月1日～3月31日 平成29年度累計 (4月1日～3月31日)	126,308 2,497,535

～寄付金のご協力をお願い～

多摩市社会福祉協議会では、随時寄付金を受け付けております。寄付金は、福祉のまちづくりのための財源として活用させていただきます。社会福祉法人である社会福祉協議会への寄付は、法人税・所得税等の控除を受けることが出来ます。住民の皆様、企業・事業所等の皆様のご協力をぜひお願いいたします。



♥ 問合せ 総務係 ☎ (373) 5611 FAX (373) 5612

社会福祉法人 多摩市社会福祉協議会 嘱託職員募集

- ◆職種等 ①地域福祉コーディネーター ②専門員(地域福祉権利擁護事業)
- ◆応募期間 5月21日(月)まで
- ◆面接試験 5月28日(月)
- ◆採用日 平成30年7月1日以降
- ※詳細はHP <http://www.tamashakyo.jp/> に記載の募集要項を参照
- ◆申込・問合せ…総務係 ☎ (373)5611 FAX (373)5612



講座のご案内

	日時・場所	対象・定員・費用	内容・持ち物、他	申込・問合せ
<b>司法書士による任意後見制度と遺言講座</b>	日時 6月6日(水)・6月7日(木) 午前10時～正午 場所 関戸公民館大会議室	対象 2日間とも参加できる方 定員 60人(先着順) 費用 無料	内容 今からできる老い支度に向けた「任意後見制度」と「遺言」 ※手話通訳・要約筆記有	電話または総合福祉センター7階窓口(受付中) ★権利擁護センター ☎ (373) 5677 FAX (373) 5612
<b>ボランティアを始めてにゃんともTAMARボランティアポイントを集めよう!</b> 詳細は多摩市ホームページ <a href="http://www.city.tama.lg.jp/000003049.html">http://www.city.tama.lg.jp/000003049.html</a> に掲載されています	日時 ①6月7日(木)もしくは②7月12日(木) ①②共に午後2時から1時間程度 場所 多摩ボランティア・市民活動支援センター内打合せコーナー	対象 65才以上で、多摩市介護保険第1号被保険者の方 定員 20人(先着順) 費用 無料	内容 ボランティアポイントの概要説明と登録のご案内 持ち物 筆記用具 介護保険被保険者証	申込 ①②共に開催日より1か月前から2日前までに電話、FAX、窓口 ◆ボランティア担当 ☎ (373) 6611 FAX (373) 6629
<b>障がい者パソコン教室(木曜エクセルコース)</b> はじめての方でも大丈夫!講師が丁寧に教えます。パソコンをはじめてみませんか?	日時 7月5日～26日(木曜日、全4回) 午後1時30分～3時30分 場所 総合福祉センター7階704研修室	対象 市内在住で18才以上の障がいのある方(視覚障がいのある方は除く) 定員 4人(抽選) 費用 500円	内容 エクセルの使い方 持ち物 筆記用具	6月13日(水)までに電話・FAXまたは総合福祉センター3階窓口 ★地域活動支援センターあんど ☎ (356) 0307 FAX (356) 1155
<b>高齢者パソコン教室</b> ①インターネット・メール(B-1) ②エクセル経験者レベルアップ(H-1) ③ワードで文書編集(初級)(C-2) ④パソコンでデジカメ写真を整理・活用(F-1)	日時 ①7月2・5・9・12・19日(全5回) ②7月3・6・10・13・17・20・24日(全7回) ③7月4・7・11・18・21・25・28日、8月1日(全8回) ④7月6・10・13・20・24日(全5回) ①② 午前10時～正午 ③④ 午後2時～4時 場所 総合福祉センター7階704研修室	対象 市内在住で60才以上の全日程参加できる方 ※入力(漢字変換)ができる方 ②はエクセル経験者 定員 各コース10人(抽選) 費用 ①④1,000円 ② 1,400円 ③ 1,600円	申込 5月15日(火)～5月31日(木)の間に総合福祉センター3階窓口もしくはは復はがきで申込 窓口 所定の申込用紙に記入(はがき持参) 往復はがき ※5月31日(木)消印有効 ・往信裏面⇒①住所 ②氏名(ふりがな) ③生年月日 ④年齢 ⑤電話番号 ⑥希望コース ⑦希望コースの受講歴の有無 ・返信宛名面⇒①住所 ②氏名を記入 ・宛先 〒206-0032 多摩市南野3-15-1 二幸産業・NSP健幸福祉プラザ3階 ★センター係 ☎ (356) 0307 FAX (356) 1155	
<b>ハツラツ教室(高齢者水中運動)</b> ①水曜日コース ②金曜日コース 歩くだけでも効果的!浮力が体への負担を軽減	日時 ①7月4日～8月29日の水曜日(8月15日を除く全8回) ②7月6日～8月31日の金曜日(8月17日を除く全8回) 午前10時～正午 場所 総合福祉センター5階水浴訓練室	対象 市内在住で60才以上の方 定員 各コース8人(抽選) 費用 無料 内容 水中でのストレッチ・筋力トレーニング・歩行など 申込 5月15日(火)～6月8日(金)の間に本人が総合福祉センター3階窓口へ ※はがき、お薬手帳、介護保険被保険者証(65才以上の方)持参 ※介助が必要な方、要支援・介護認定を受けている方、心疾患、感染症、失禁、オムツ使用の方を除く【他にも受講不可の場合あり(要問合せ)】 ★センター係 ☎ (356) 0307 FAX (356) 1155		